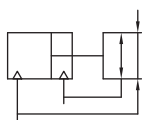


符号/特点



1. 平行开闭, 适合内侧和外侧夹持工作。
2. 全系列附磁环设计, 便于控制。




标准规格

缸径	mm	10	16	20	25
开闭行程	mm	14			
动作形式		双动型			
使用流体		压缩空气			
使用压力范围	MPa (kgf/cm ²)	0.2 ~ 0.7 (2.0 ~ 7.1)			
环境及流体温度	°C	-10 ~ 60 (不到结冰状态)			
润滑给油 ^①		不需要			
缓冲		无			
重复精度	mm	± 0.1			
最高使用频率	c.p.m	90			
接管口径		M3X0.5		M5X0.8	
产品质量	kg	0.05	0.12	0.25	0.46

注: ① 如需要润滑, 请用透平 1 号油 ISO VG32。

订购码

MHB	20
系列 ^①	缸径 mm
	10 Ø10
	16 Ø16
	20 Ø20
	25 Ø25

注: ① 磁性开关需单独订购, 型号请参见磁性开关型号表。

订货举例

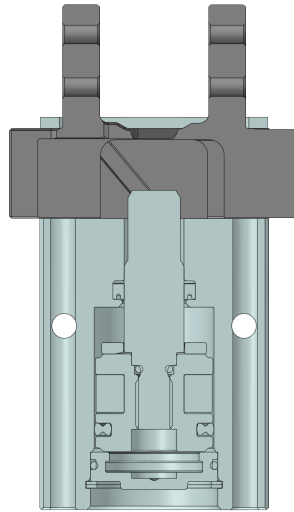
订购缸径: 16mm 的平行气动手指。正确订购码: MHB16
 订购缸径: 20mm; 需磁性开关 (查阅 4.03 TD 系列, 选用型号: TDX, 长度 2 米) 的平行气动手指。
 气缸正确订购码: MHB20
 磁性开关正确订购码: TDX-2000 (通常情况下, 一个气缸配两条磁性开关)

● 磁性开关型号表

缸径 (mm)	2 线式		3 线式
	有接点	无接点	无接点
10	—	TDW TDX	TDS TDLFS
16, 20, 25	TD	TDTX TDLFX TDLMX	TDLMN TDLMP

平行气动手指 MHB 10 - 25 系列

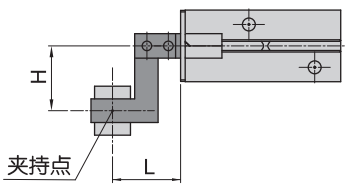
内部结构



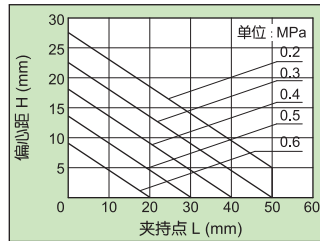
缸径 (mm)	受压面积 (mm ²)		导向槽与活塞运动方向角度
	手指关闭	手指张开	
10	78.5	50.2	30°
16	201	150.8	
20	314	235.5	
25	490.6	377.6	

负载特性

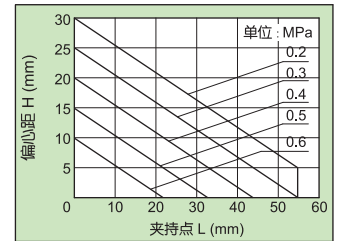
• 闭合夹持点



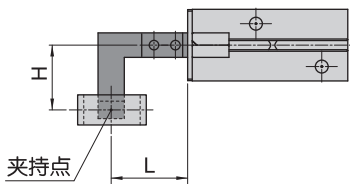
MHB10



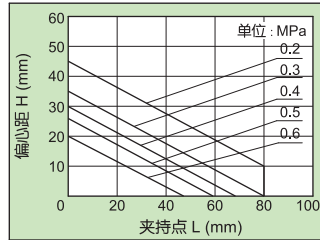
MHB16



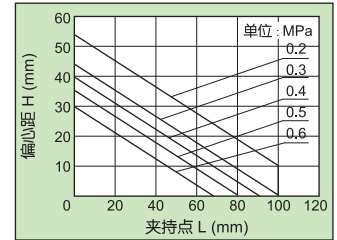
• 张开夹持点



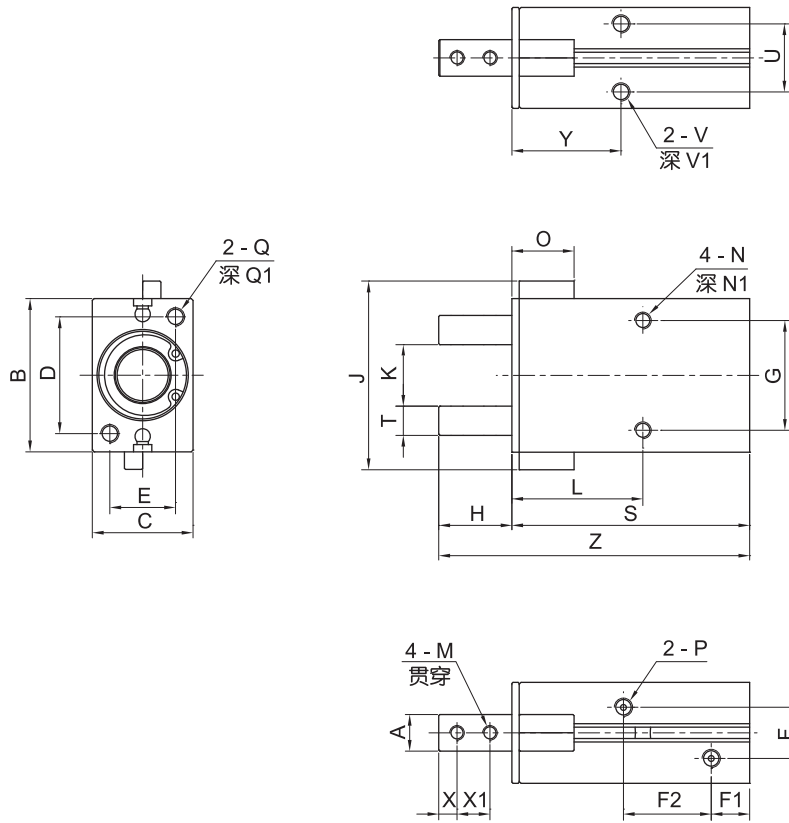
MHB20



MHB25



外形尺寸 [mm]



缸径	A	B	C	D	E	F	F1	F2	G	H	J		K		L	M
											最大	最小	最大	最大		
10	5	23	16.4	18	12	8.6	9.5	17.5	16	12	28	5.2 ⁰ _{-0.6}	9.8 ^{+1.5} ₀	22	M2.5X0.45	
16	8	30.6	23.6	22	15	14	8.5	21.5	24	15	39	6.5 ⁰ _{-0.6}	14.5 ^{+1.5} ₀	27.8	M3X0.5	
20	10	42	27.6	32	18	14	10.5	24	30	20	51.5	7 ⁰ _{-0.6}	16.6 ^{+1.5} ₀	35.8	M4X0.7	
25	12	52	33.6	40	22	15	8.5	28	36	25	63	8.6 ⁰ _{-0.7}	22.5 ^{+2.0} ₀	47.7	M5X0.8	

缸径	N	N1	O	P	Q	Q1	T	U	V	V1	X	X1	Y	S	Z
10	M3X0.5	4.5	10.7	M3X0.5	M3X0.5	6	4	11.4	M3X0.5	4.5	3	5.7	18	45	57
16	M4X0.7	8	13.5	M5X0.8	M4X0.7	6	5	16	M4X0.7	6	4	7	22.3	52.3	67.3
20	M5X0.8	10	17	M5X0.8	M5X0.8	10	8	18.6	M5X0.8	6	5	9	29.8	65	85
25	M6X1.0	12	23	M5X0.8	M6X1.0	12	10	22	M6X1.0	10	6	12	41.2	78	103