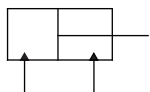


符号/特点




1. 缸体薄型化设计, 占用空间小, 安装简易。
2. 液压传动方式, 出力稳定。

标准规格


缸径	mm	32	40	50	63
动作形式		双动型			
使用流体		液压油			
使用压力范围	MPa (kgf/cm ²)	0.3 ~ 14.0 (3.0 ~ 142.8)			
环境及流体温度	°C	-10 ~ 70 (不到结冰状态)			
活塞速度	mm/s	10 ~ 100			
润滑给油		不需要			
接管口径	Rc	1/4			3/8

订购码

• 基本型

HE	50	X	50	B
系列	缸径 mm	X	行程	杆端形式
	32 Ø32	X	见标准行程	空白 内螺纹
	40 Ø40			B 外螺纹
	50 Ø50			
	63 Ø63			

• 双轴可调型

HEW	50	X	50	Y25	B
系列	缸径 mm	X	行程	可调行程 mm ^①	杆端形式
	32 Ø32	X	见标准行程	Y10 10	空白 内螺纹
	40 Ø40			Y25 25	B 外螺纹
	50 Ø50				
	63 Ø63				

注: ① 可调行程需小于或等于标准行程。

订货举例

订购缸径: 40mm; 行程: 30mm; 杆端内螺纹, 基本型液压缸。

正确订购码: HE40X30

订购缸径: 63mm; 行程: 35mm; 附可调行程: 25mm, 双轴型液压缸。

正确订购码: HEW63X35Y25

薄型液压缸

HE 32 - 63 系列

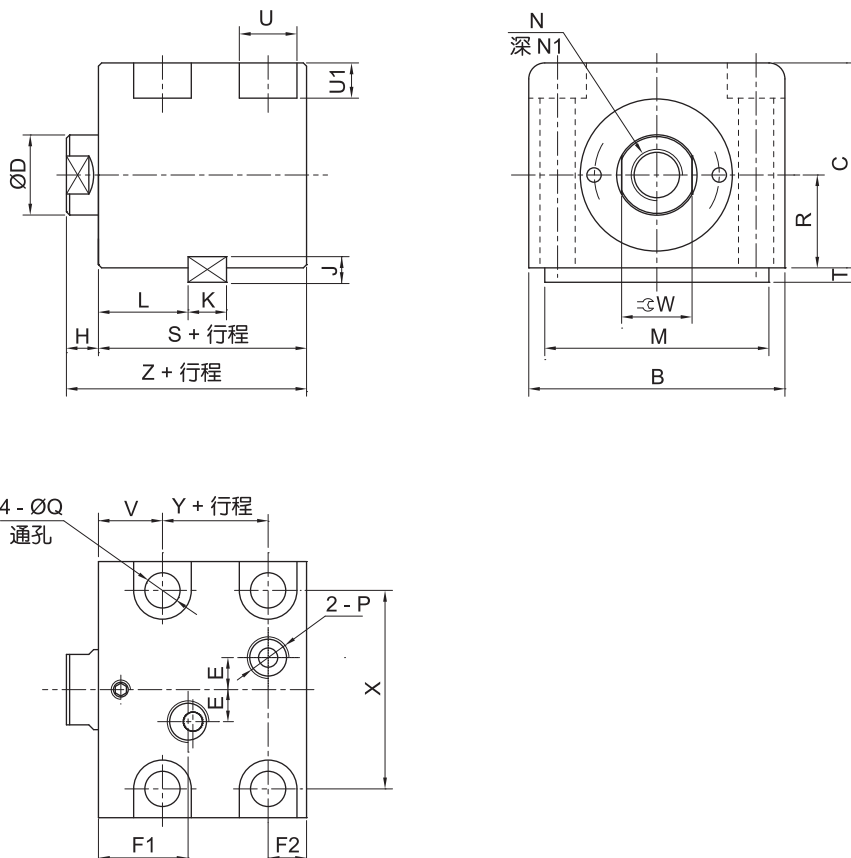
标准行程

缸径 (mm)	标准行程 (mm)									
	5	10	15	20	25	30	35	40	45	50
32	●	●	●	●	●	●	—	—	—	—
40	●	●	●	●	●	●	●	●	—	—
50	●	●	●	●	●	●	●	●	●	●
63	●	●	●	●	●	●	●	●	●	●

注：双轴可调型无 5mm 行程。

外形尺寸 (mm)

• 基本型



缸径	B	C	D	E	F1	F2	H	J	K	L	M	N
32	70	56	20	10	28	12	10	8	12	28	63	M12X1.75
40	80	64	25	10	28	12	10	8	12	28	70	M16X2.0
50	94	74	30	10	31	13	11	9	14	29	80	M20X2.5
63	114	89	35	10	32	14	13	10	16	31	100	M24X3.0

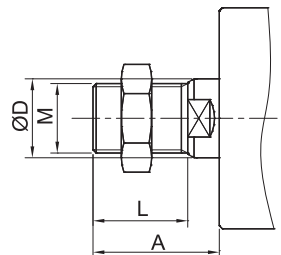
缸径	N1	P	Q	R	T	U	U1	V	W	X	Y	S	Z
32	20	Rc1/4	9	25	4.5	14	9	20	17	56	24	54	64
40	20	Rc1/4	11	29	4.5	18	11	20	22	62	23	55	65
50	24	Rc1/4	14	34	5	20	13	20	27	74	27	60	71
63	30	Rc3/8	16	42	5.5	23	15	20	32	90	32	67	80

薄型液压缸
 HE 32 - 63 系列

外螺纹尺寸 (mm)

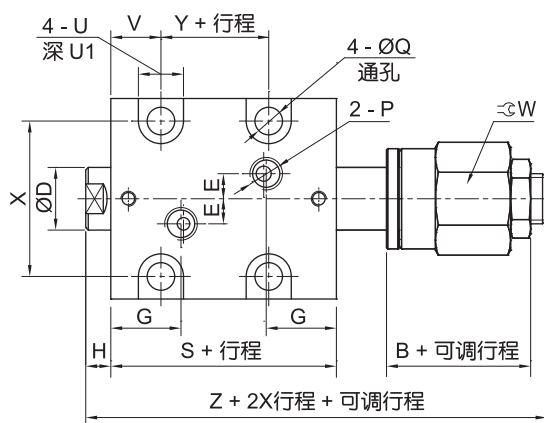
缸径	A	D	L	M
32	35	20	25	M16X1.5
40	40	25	30	M22X1.5
50	46	30	35	M26X1.5
63	53	35	40	M30X1.5

• 外螺纹型



外形尺寸 (mm)

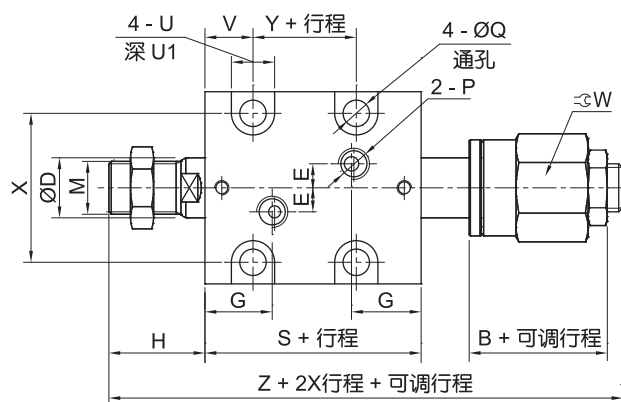
• 双轴可调内牙型



注：其他尺寸请参照基本型。

缸径	B	D	E	G	H	P	Q	U	U1	V	W	X	Y	S	Z
32	43	20	10	28	10	Rc1/4	9	14	9	20	35	56	24	69	127
40	47.5	25	10	28	10	Rc1/4	11	18	11	20	41	62	23	70	134
50	70	30	10	31	11	Rc1/4	14	20	13	20	50	74	27	75	161
63	70	35	10	32	13	Rc3/8	16	23	15	20	50	90	32	82	171

• 双轴可调外牙型



注：其他尺寸请参照基本型。

缸径	B	D	E	G	H	M	P	Q	U	U1	V	W	X	Y	S	Z
32	43	20	10	28	35	M16X1.5	Rc1/4	9	14	9	20	35	56	24	69	152
40	47.5	25	10	28	40	M22X1.5	Rc1/4	11	18	11	20	41	62	23	70	164
50	70	30	10	31	46	M26X1.5	Rc1/4	14	20	13	20	50	74	27	75	196
63	70	35	10	32	53	M30X1.5	Rc3/8	16	23	15	20	50	90	32	82	211