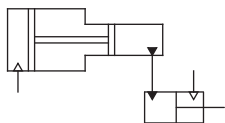


### 回路图/特点



1. 结构紧凑，外形美观。
2. 可安装于任意方向，安装容易。
3. 自动给油设计。



### 标准规格

型号	BSD01	BSD02	BSD03
增压比	10.2	16	25
增压出力 T	1	2	3
高压推进行程 mm	10, 15, 20		5, 10, 15, 20
使用流体	压缩空气		
使用压力范围 MPa ( kgf/cm <sup>2</sup> )	0.06 ~ 1.0 ( 0.6 ~ 10.2 )		
环境及流体温度 °C	-10 ~ 70 ( 不到结冰状态 )		
接管口径 Rc	1/4		

### 订购码

BSD	01	X	20
系列	增压出力 T	X	高压推进行程
	01	1	见高压推进行程
	02	2	
	03	3	

#### 订货举例

订购出力：2T；高压推进行程：10mm 的气 - 液增压缸。正确订购码：BSD02X10

订购出力：3T；高压推进行程：15mm 的气 - 液增压缸。正确订购码：BSD03X15

### 高压推进行程 (mm)

型号	高压推进行程			
	5	10	15	20
BSD01	—	●	●	●
BSD02	—	●	●	●
BSD03	●	●	●	●

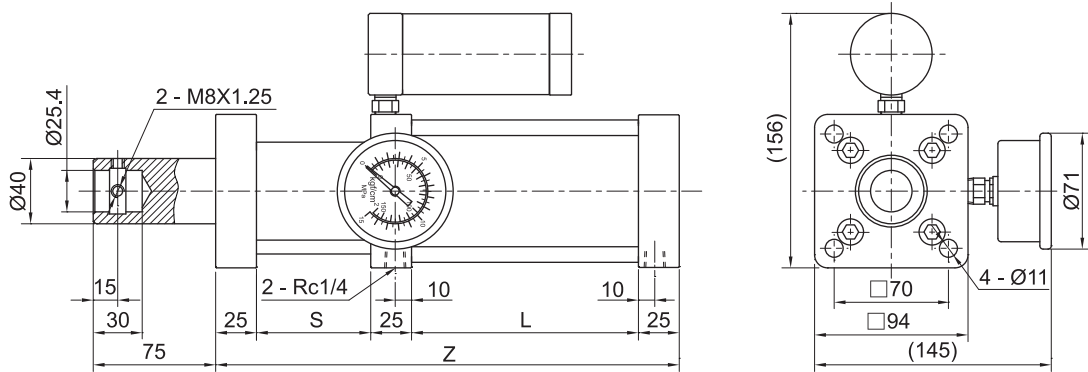
# 气 - 液直压式增压缸

## BSD01 - 03 系列

### 理论出力表

型号	输出特性	气压压力 (MPa)						
		0.2	0.3	0.4	0.5	0.6	0.7	0.8
BSD01	油压压力表读数 MPa	2.1	3.07	4.1	5.1	6.1	7.2	8.2
	增压出力 N	4019	6029	8038	10048	12058	14067	16077
	回程拉力 N	141	212	283	353	424	495	565
BSD02	油压压力表读数 MPa	3.2	4.8	6.4	8.0	9.6	11.2	12.8
	增压出力 N	6280	9420	12560	15700	18840	21980	25120
	回程拉力 N	141	212	283	353	424	495	565
BSD03	油压压力表读数 MPa	5.0	7.5	10.0	12.5	15.0	17.5	20.0
	增压出力 N	9813	14719	19625	24531	29438	34344	39250
	回程拉力 N	141	212	283	353	424	495	565

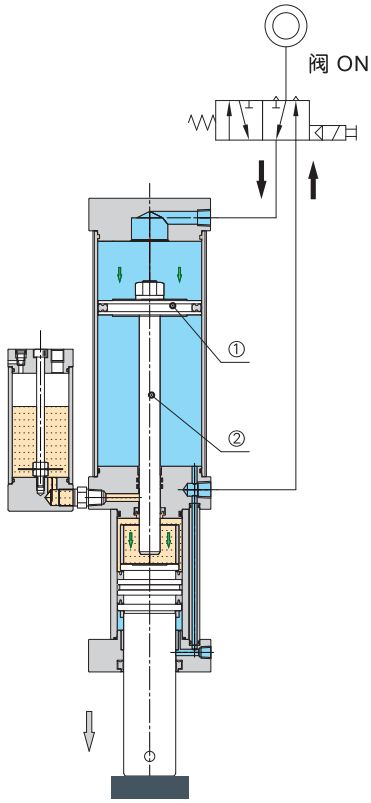
### 外形尺寸 (mm)



型号	高压推进行程	S				L				Z			
		5	10	15	20	5	10	15	20	5	10	15	20
BSD01	—	—	70	70	70	—	84	104	124	—	229	249	269
BSD02	—	—	70	70	70	—	109	139	169	—	254	284	314
BSD03	70	70	70	100	140	94	139	189	242	239	284	364	457

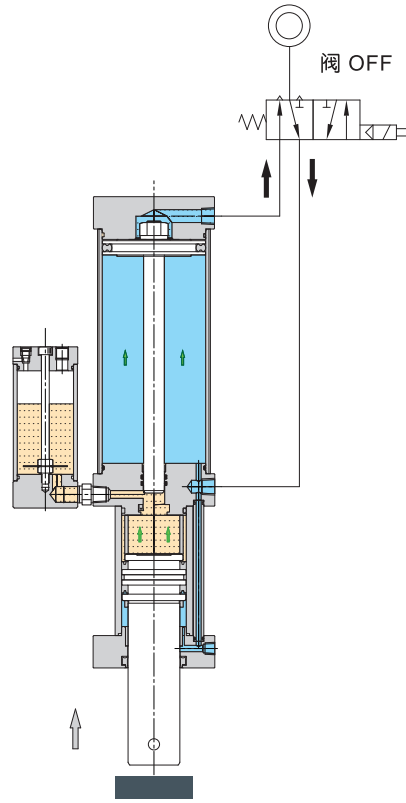
动作原理

• 高压推进



当电磁阀通电时，压缩空气推动气压缸活塞 ① 带动气压缸活塞杆 ② 进入油压缸，挤压液压油产生增压作用，从而使油压缸产生高推力。

• 快速回程



当电磁阀都不通电时，油压缸和气压缸快速退回原位，拉力为气压拉力。