

■ 特色

1. 導桿組與ISO15552標準缸組合作動
2. 氣缸本體與導桿缸用浮動接頭連接作動時不會磨擦
3. 雙活塞操作，無須導桿，抗旋轉
4. 培林可依作動速度改裝
5. 線性適合快速低負載作動
6. 自潤型適合低速重負載作動
7. 可安裝感應器及緩衝器



■ 訂購代號

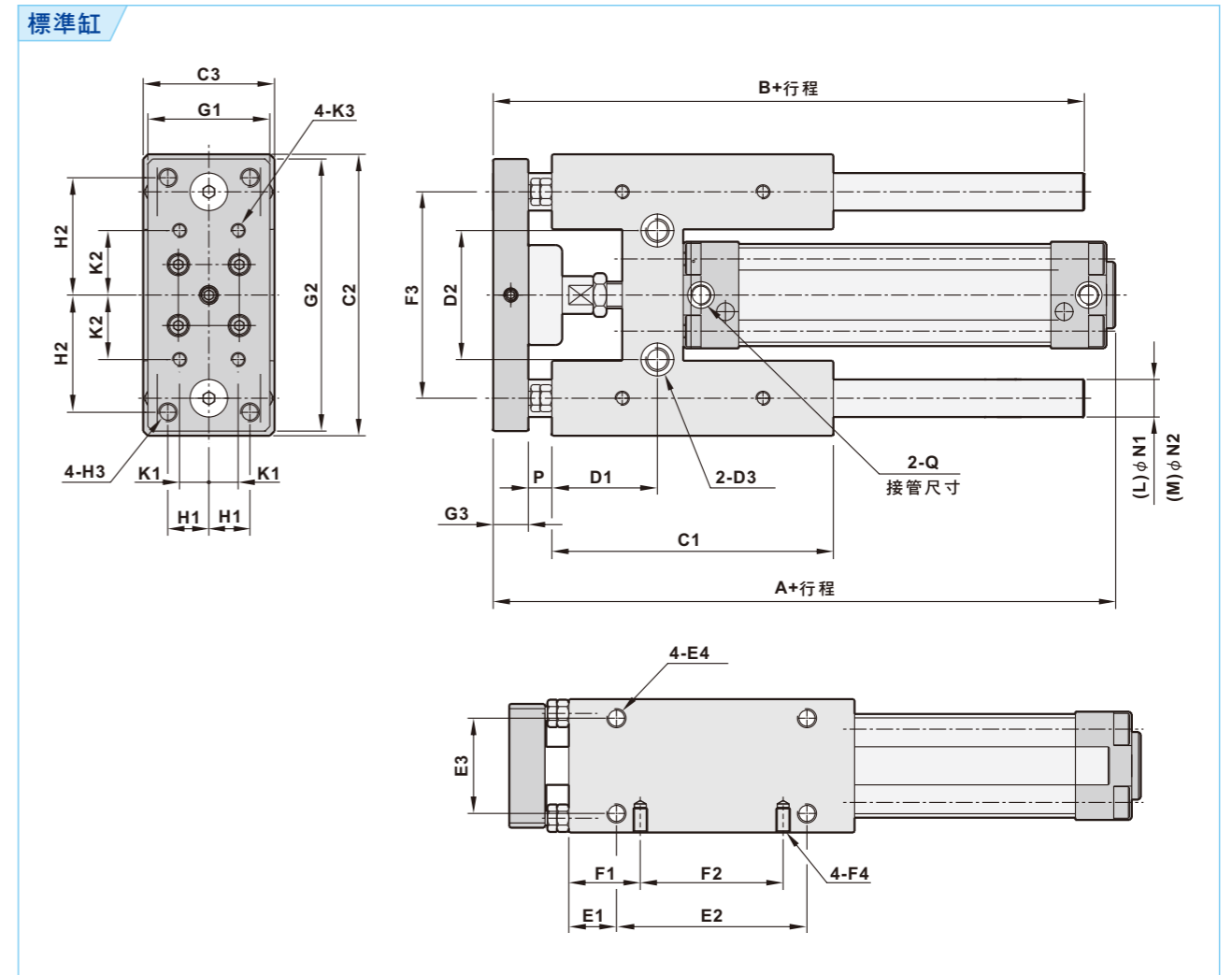
GC	L	32	B50	F	SF	1
導桿缸	導桿	氣缸內徑	行程	緩衝器位置	感應器型	數量
	M: 自潤軸承型 L: 線型軸承型	32 : φ32 40 : φ40 50 : φ50 63 : φ63 80 : φ80 100 : φ100		空白: 無 F : 緩衝器在前 B : 緩衝器在後 FB : 前後緩衝	空白: 無感應器 SF: LED位置在前型  AL-20R ST: LED位置在上型  AL-21R SR: 圓型  AL-07R	1個 2個

* 緩衝器規格請見其他閥類及輔助元件系列
* 安裝後緩衝時，本體長度將增加25mm

■ 規格表

氣缸內徑	φ 32	φ 40	φ 50	φ 63	φ 80	φ 100
配管尺寸	1/8"	1/4"		3/8"		1/2"
使用流體	壓縮空氣					
作動方式	複動式					
操作壓力範圍	2 ~ 9 kgf/cm ²					
最大壓力	10.5 kgf/cm ²					
給油	不用					
本體材質	鋁合金					
磁鐵	內置					
環境溫度	0°C ~ 60°C					
作動速度 mm/秒	100~500					

■ 尺寸圖



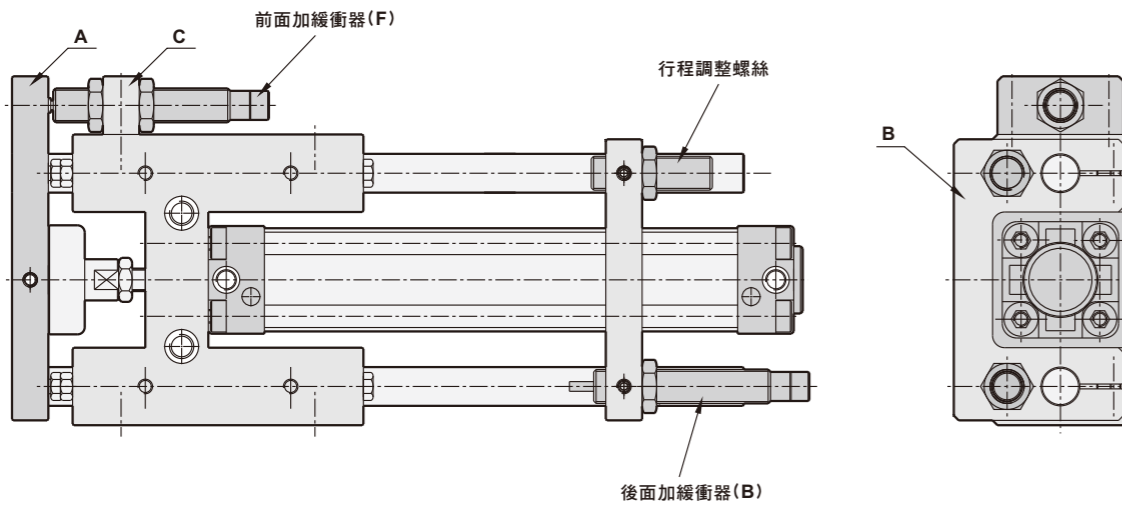
(單位: mm)

氣缸徑	A	B	C1	C2	C3	D1	D2	D3	E1	E2	E3	E4	F1	F2	F3
φ 32	179	152	120	120	56	45	55	φ 8.5-φ 14x8.5深	20	80	40	M6xP1.0x15深	30	60	88
φ 40	190	152	120	120	56	45	55	φ 8.5-φ 14x6深	20	80	40	M6xP1.0x15深	30	60	88
φ 50	220	200	160	160	78	65	80	φ 10.5-φ 17x11深	30	100	50	M8xP1.25x20深	40	80	120
φ 63	236	200	160	160	78	65	80	φ 10.5-φ 17x7深	30	100	50	M8xP1.25x20深	40	80	120
φ 80	280	270	220	220	115	90	120	φ 12.5-φ 20x13深	40	140	80	M10xP1.5x20深	60	100	170
φ 100	290	270	220	220	115	90	120	φ 12.5-φ 20x12深	40	140	80	M10xP1.5x20深	60	100	170

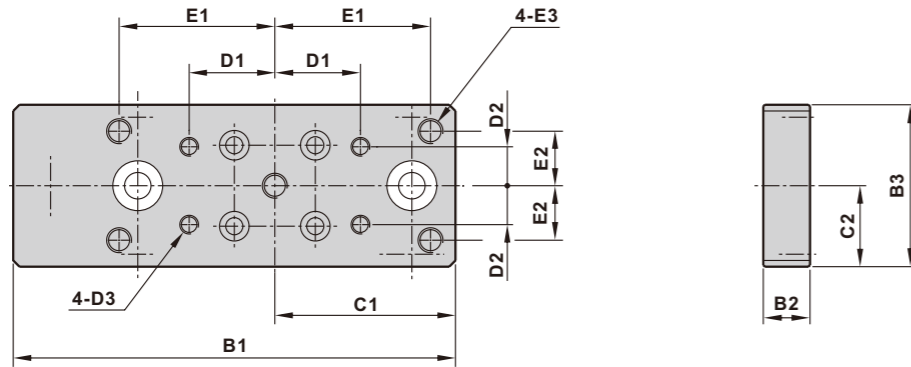
氣缸徑	F4	G1	G2	G3	H1	H2	H3	K1	K2	K3	N1	N2	P	Q
φ 32	M6xP1.0x10深	52	116	15	17.5	50	M8xP1.25	12.5	27.5	M6xP1.0	16	20	10	G 1/8
φ 40	M6xP1.0x10深	52	116	15	17.5	50	M8xP1.25	12.5	27.5	M6xP1.0	16	20	10	G 1/4
φ 50	M8xP1.25x15深	74	156	20	25	65	M10xP1.5	20	40	M8xP1.25	20	25	10	G 1/4
φ 63	M8xP1.25x15深	74	156	20	25	65	M10xP1.5	20	40	M8xP1.25	20	25	10	G 3/8
φ 80	M10xP1.5x20深	110	216	25	40	90	M12xP1.75	30	55	M10xP1.5	25	30	10	G 3/8
φ 100	M10xP1.5x20深	110	216	25	40	90	M12xP1.75	30	55	M10xP1.5	25	30	10	G 1/2

■ 尺寸圖

導桿缸加緩衝器



A: 前滑塊

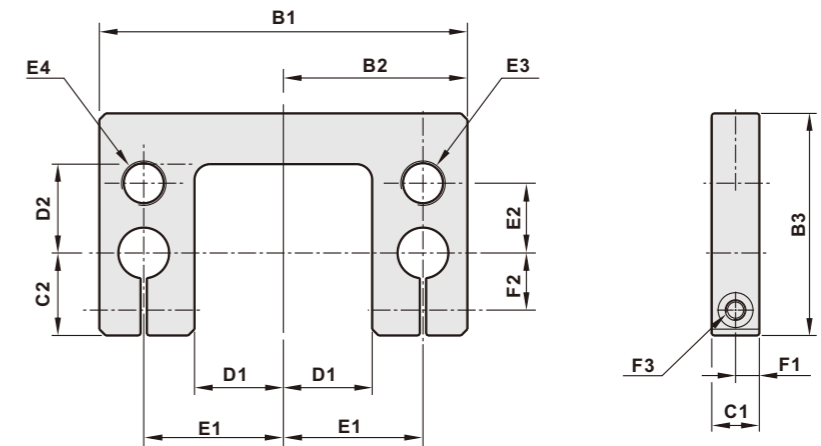


(單位: mm)

氣缸徑	B1	B2	B3	C1	C2	D1	D3	E1	E2	E3
φ 32	142	15	52	58	26	27.5	M6xP1.0	50	17.5	M8xP1.25
φ 40	142	15	52	58	26	27.5	M6xP1.0	50	17.5	M8xP1.25
φ 50	190	20	74	78	37	40	M8xP1.25	65	25	M10xP1.5
φ 63	190	20	74	78	37	40	M8xP1.25	65	25	M10xP1.5
φ 80	258	25	110	108	55	55	M10xP1.5	90	40	M12xP1.75
φ 100	258	25	110	108	55	55	M10xP1.5	90	40	M12xP1.75

■ 尺寸圖

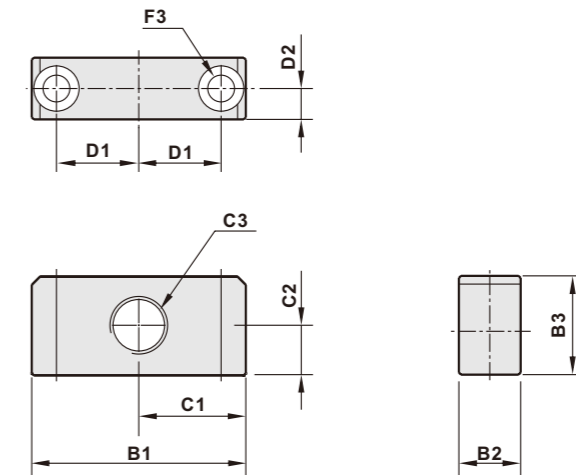
後滑塊



(單位: mm)

氣缸徑	B1	B2	B3	C1	C2	D1	D2	E1	E2	E3	E4	F1	F2	F3
φ 32	116	58	70	15	26	28	28	44	22	M14xP1.5	M14xP1.5	7.5	18	φ 6.5-φ 9.5x6.5深
φ 40	116	58	70	15	26	28	28	44	22	M14xP1.5	M14xP1.5	7.5	18	φ 6.5-φ 9.5x6.5深
φ 50	158	78	97	20	37	39	39	60	32	M14xP1.5	M20xP1.5	10	25	φ 8.5-φ 14x8.5深
φ 63	158	78	97	20	37	39	39	60	32	M14xP1.5	M20xP1.5	10	25	φ 8.5-φ 14x8.5深
φ 80	216	108	140	25	55	57.5	57.5	85	48	M14xP1.5	M25xP1.5	12.5	40	φ 10.5-φ 17x11深
φ 100	216	108	140	25	55	57.5	57.5	85	48	M14xP1.5	M25xP1.5	12.5	40	φ 10.5-φ 17x11深

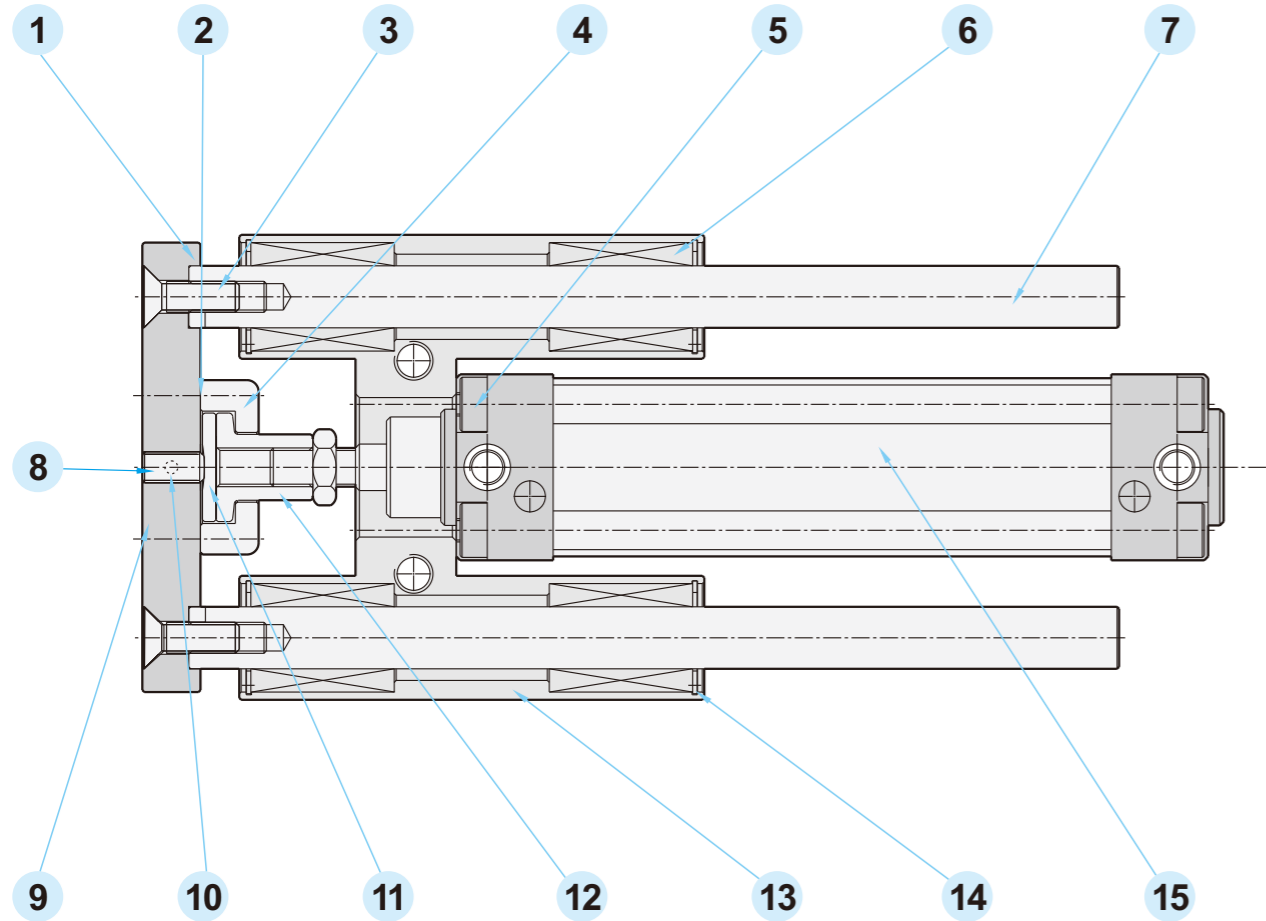
固定塊



(單位: mm)

氣缸徑	B1	B2	B3	C1	C2	C3	D1	D2	F3
φ 32	52	15	24	26	12	M14xP1.5	20	7.5	φ 6.5-φ 9.5x6.5深
φ 40	52	15	24	26	12	M14xP1.5	20	7.5	φ 6.5-φ 9.5x6.5深
φ 50	74	20	32	37	16	M20xP1.5	25	10	φ 8.5-φ 14x8.5深
φ 63	74	20	32	37	16	M20xP1.5	25	10	φ 8.5-φ 14x8.5深
φ 80	110	25	40	55	20	M25xP1.5	40	12.5	φ 10.5-φ 17x11深
φ 100	110	25	40	55	20	M25xP1.5	40	12.5	φ 10.5-φ 17x11深

■ 零件材質表



編號	名稱	材質	數量	編號	名稱	材質	數量
1	銷子	碳鋼	4	9	滑塊	鋁合金	1
2	固定螺絲	碳鋼	4	10	止附螺絲	碳鋼	1
3	固定螺絲	碳鋼	2	11	墊片	碳鋼	1
4	固定板	碳鋼	1	12	接頭	碳鋼	1
5	固定螺絲	碳鋼	4	13	H座	鋁合金	1
6	襯套	自潤(L:線性)	2	14	扣環	碳鋼	4
7	導桿	碳鋼(L:軸承鋼)	4	15	ISO6431氣缸	鋁合金	1
8	止附螺絲	碳鋼	1				

■ 理論出力值

氣缸內徑	軸心外徑	作動	活塞作動範圍 cm ²	操作壓力 kgf/cm ²					
				2	3	4	5	6	7
φ 32	φ 12	推出	8.04	16.08	24.12	32.16	40.2	48.24	56.28
		拉力	6.91	13.82	20.73	27.64	34.56	41.46	48.37
φ 40	φ 16	推出	12.57	25.14	37.71	50.28	62.85	75.42	87.99
		拉力	10.56	21.12	31.68	42.24	52.8	63.36	73.92
φ 50	φ 20	推出	19.63	39.26	58.89	78.52	98.15	117.78	137.41
		拉力	16.49	32.98	49.47	65.96	82.45	98.94	115.43
φ 63	φ 20	推出	31.17	62.34	93.51	124.68	155.85	187.02	218.19
		拉力	28.03	56.06	84.09	112.12	140.15	168.18	196.21
φ 80	φ 25	推出	50.27	100.54	150.81	201.08	251.35	301.62	351.89
		拉力	45.36	90.72	136.08	181.44	226.8	272.16	317.52
φ 100	φ 25	推出	78.54	157.08	235.62	314.16	392.7	471.24	549.78
		拉力	73.63	147.26	220.89	294.52	368.15	447.24	515.41

■ 行程表

缸徑	標準行程(mm)	最大行程(mm)
φ 32	50, 100, 150, 200, 250, 300	500
φ 40	50, 100, 150, 200, 250, 300	500
φ 50	50, 100, 150, 200, 250, 300, 350, 400, 450, 500	750
φ 63	50, 100, 150, 200, 250, 300, 350, 400, 450, 500	750
φ 80	50, 100, 150, 200, 250, 300, 350, 400, 450, 500, 750	1000
φ 100	50, 100, 150, 200, 250, 300, 350, 400, 450, 500, 750	1000

註：以上為標準行程，非標準行程為選購訂作

■ 固定安裝範例

