

### ■ 特色

1. 小型至中型電磁閥系列，流量齊全
2. 外部附手動按鈕，可固定，操作方便
3. 鋁本體經特殊材料處理，且內孔採用特殊工藝加工，磨擦阻力小，品質嚴格管制，產品壽命長
4. 線圈螺帽參考P5-2；防爆線圈請參照P5-9



### ■ 訂購代號

BM320	N	-	O2	N	-	S2	L	E1
三口二位	切換方式		配管尺寸	配管口螺牙		電壓代號	指示燈	線圈
	空白 : 常閉型 N : 常開型		01 : 1/8" 02 : 1/4"	空白 : G N : NPT R : Rc		1 : 110VAC 2 : 220VAC 6 : 24VAC 7 : 12VDC 9 : 24VDC	空白 : 無 L : LED	空白 : 出線 D : DIN 適用 1/4" 空白 : DIN F : 出線 E1 : 防爆22mm寬 E2 : 防爆30mm寬 E3 : 防爆CSA寬

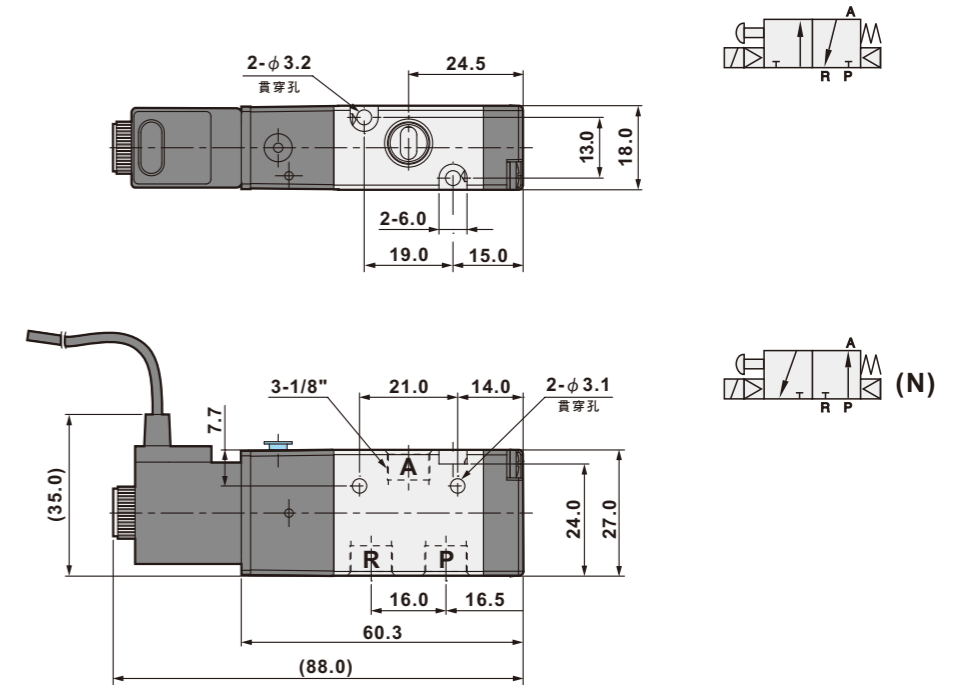
\* 防爆線圈E1~E3詳細規格請參閱目錄P5-9

### ■ 規格表

機 型	BM320(N)-01	BM320(N)-02
配管尺寸	1/8"	1/4"
本體材質	鋁合金	
使用流體	壓縮空氣	
有效截面積	12mm <sup>2</sup>	16mm <sup>2</sup>
作動方式	內引導式	
工作壓力範圍	1.5~8 kgf/cm <sup>2</sup>	
最大耐壓	9.9 kgf/cm <sup>2</sup>	
環境溫度	-10℃ ~ 60℃	
負載循環	100% ED	
線圈接線型式	DIN (標準)	
防水等級	IP65 (DIN 40 050)	
絕緣等級	F	
電壓差允許度	±10%	
標準電壓	220VAC, 110VAC, 24VDC, 其它電壓為選購	
淨重	115g	180g

### ■ 尺寸圖

#### BM320(N)-01



#### BM320(N)-02

