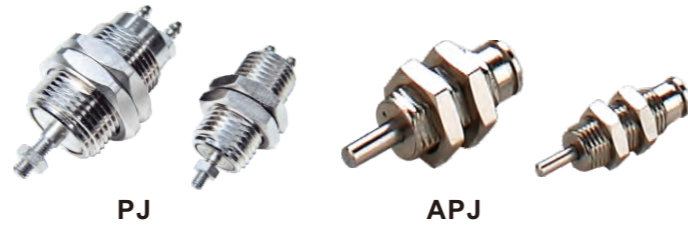


■ 特色

1. 小型化氣壓，全長極短，所需安裝空間極小
2. 氣缸本體外部為全螺牙構造，可適合盤面安裝及本體埋入式安裝

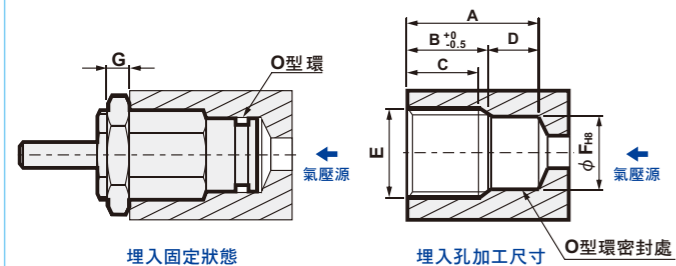


■ 訂購代號

PJ	10	B05	B
筆型螺牙氣壓缸	氣缸內徑	行程	型式
PJ : 複動型 APJ : 單動彈簧回位型	6 : $\phi 6$ 10 : $\phi 10$	5mm 10mm 15mm	空白 : 盤面固定型 B : 埋入型

* 複動式PJ只有盤面固定型

埋入型之固定孔



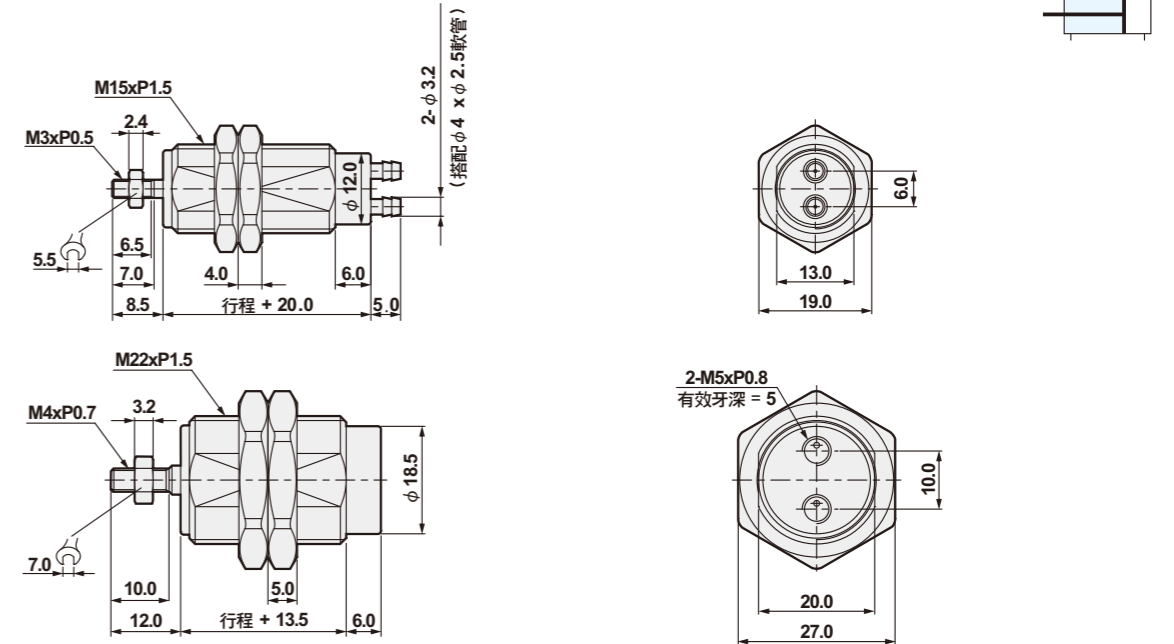
氣缸內徑	行程	代號						
		A	B	C	D	E	F	G
$\phi 6$	5	16	12.5	10				
	10	23	19.5	17	3.5	M10x1.0	8.5	3
	15	30	26.5	24				
$\phi 10$	5	17	13.5	10.5				
	10	23.5	20	17	3.5	M15x1.5	12	4
	15	30.5	27	24				

■ 規格表

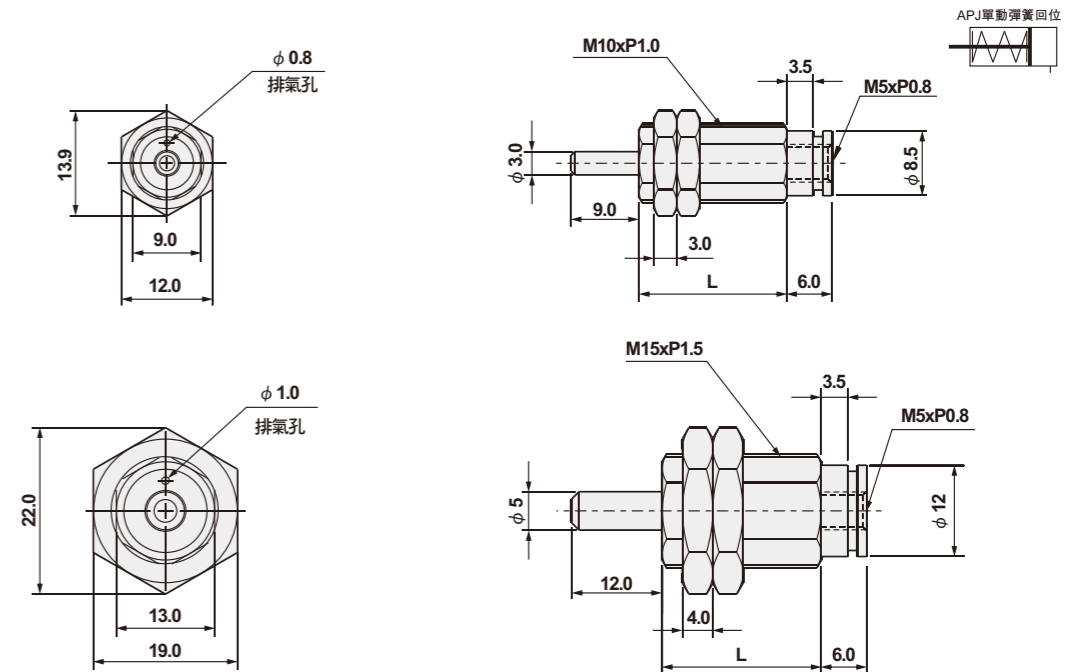
氣缸內徑	$\phi 6$		$\phi 10$	
	作動方式	複動式	單動式	複動式
配管尺寸	插入接頭 M5			
使用流體	壓縮空氣			
緩衝	無			
操作壓力範圍	1.5 ~ 7 kgf/cm ²	2 ~ 7 kgf/cm ²	1.5 ~ 7 kgf/cm ²	
保證耐壓	9.5 kgf/cm ²			
本體材質	銅合金			
磁鐵	全系列不附磁			
環境溫度	-5°C ~ 60°C			
活塞速度	50~500mm/秒			

■ 尺寸圖

PJ06, 10



APJ06, 10



機型	$\phi 6$			$\phi 10$		
行程	5	10	15	5	10	15
L	12.5	19.5	26.5	14.5	21	28