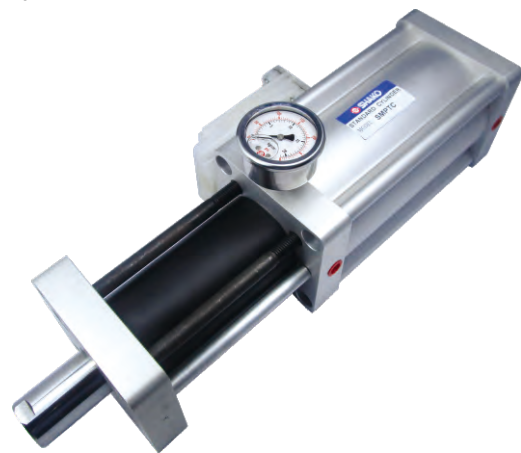


■ 特色

1. 使用一般氣壓即能達成油壓缸之高出力，不需要液壓單元且能全程均為高出力



■ 訂購代號

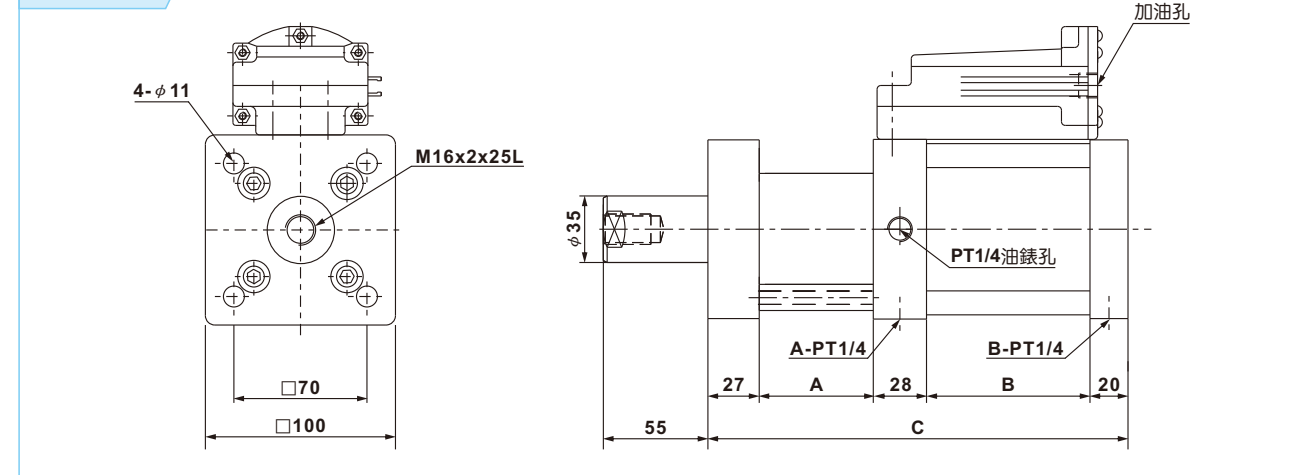
SMPTC	-	50	-	5	-	1T
直壓型增壓缸		油缸內徑		總行程		總出力(噸)
		1T : φ50		5 : 5mm		1 : 1T
		3T : φ63		10 : 10mm		3 : 3T
		5T : φ63		15 : 15mm		5 : 5T
		8T : φ80		20 : 20mm		8 : 8T
		13T : φ100				13 : 13T

■ 規格表

機型	SMPTC
作動方式	雙動
作動壓力	2 ~ 7 kgf/cm ² 過濾後乾燥壓縮空氣
循環油	ISO VG 32
工作溫度	-5℃ ~ +60℃ (其餘工作溫度需訂制)
操作速度	50-700mm/s
油缸保證耐壓	300 kgf/cm ²
氣缸保證耐壓	15 kgf/cm ²
行程公差	+1.0mm 0
工作頻率	10次/min

■ 尺寸圖

SMPTC-1T

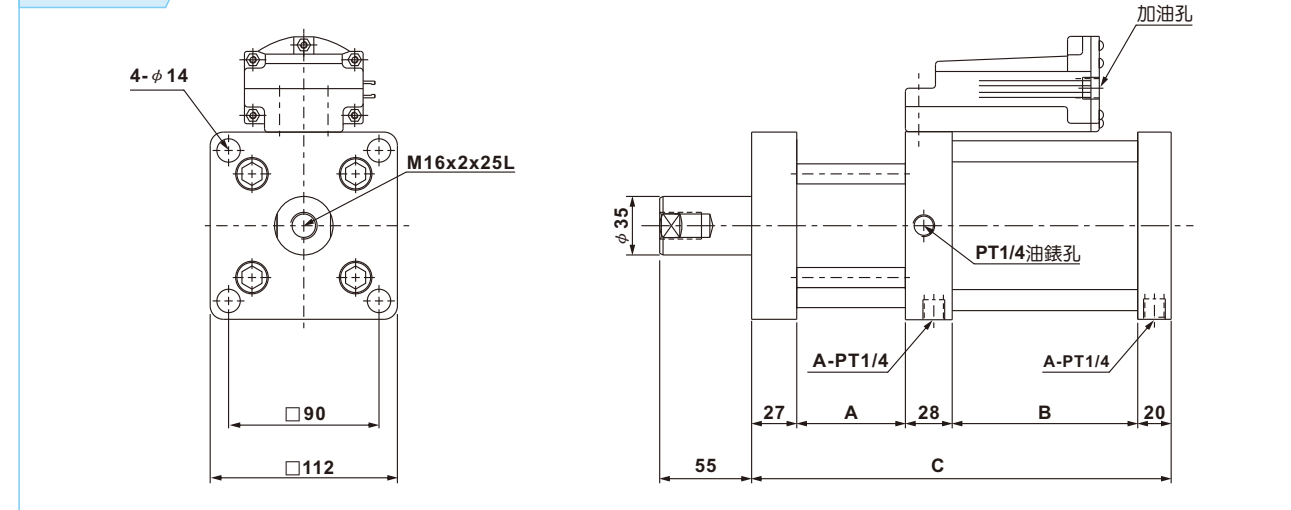


■ 理論出力

操作壓力	增壓出力	增壓行程	A	B	C
4 kg/cm ²	1000kg	5	65	86	221
5 kg/cm ²	1250kg	10	65	111	251
6 kg/cm ²	1500kg	15	70	135	280
7 kg/cm ²	1750kg	20	75	160	310

(單位: mm)

SMPTC-3T



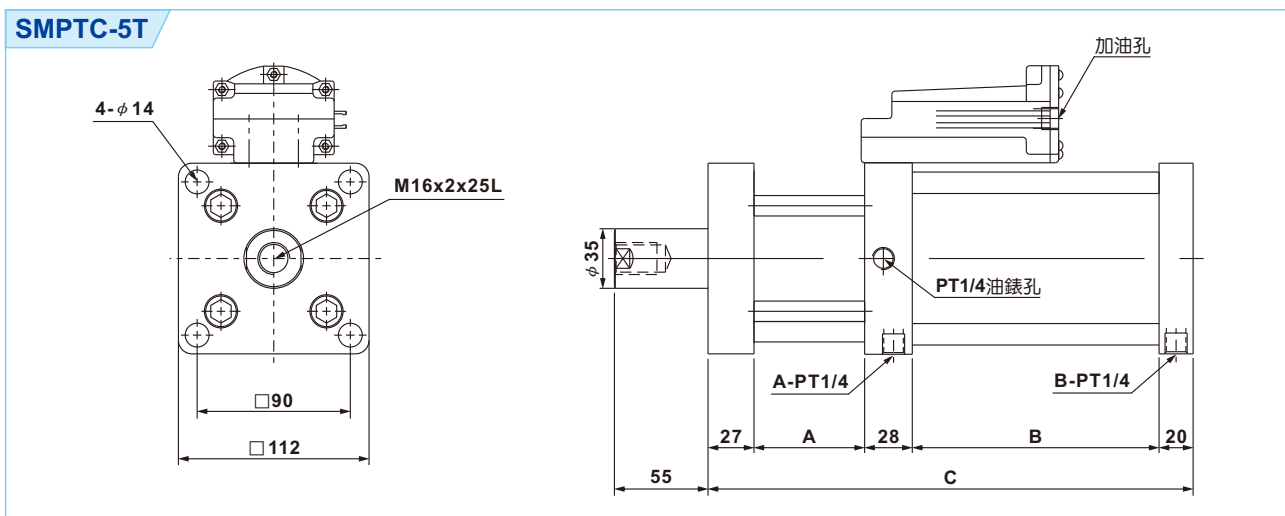
■ 理論出力

操作壓力	增壓出力	增壓行程	A	B	C
4 kg/cm ²	2400kg	5	65	111	251
5 kg/cm ²	3000kg	10	705	151	296
6 kg/cm ²	3600kg	15	130	191	396
7 kg/cm ²	4200kg	20	135	231	441

(單位: mm)

■ 尺寸圖

SMPTC-5T

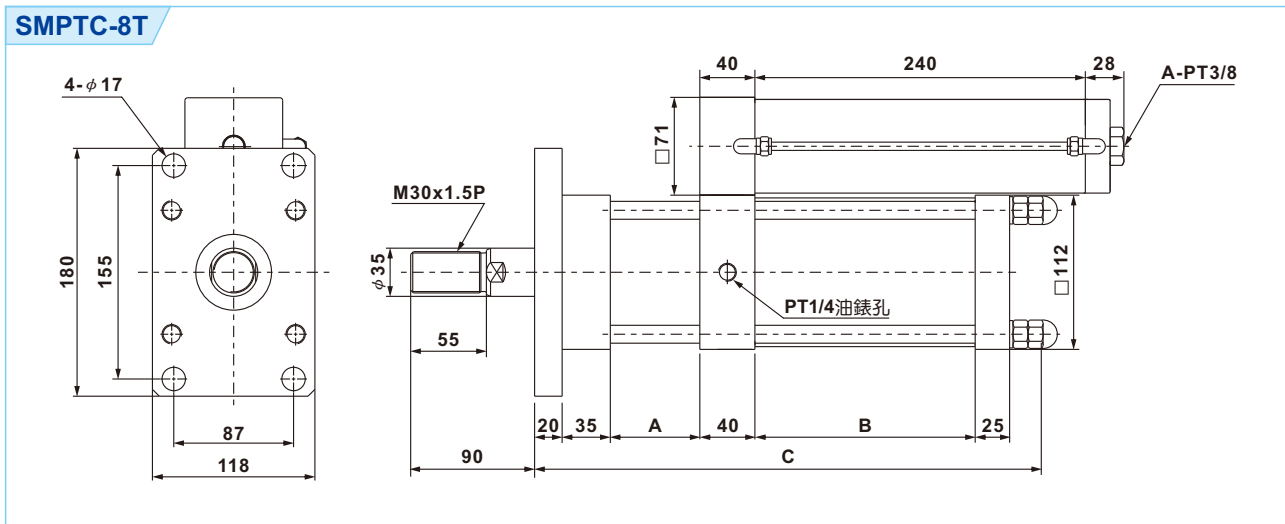


■ 理論出力

(單位: mm)

操作壓力	增壓出力	增壓行程	A	B	C
4 kg/cm ²	3800kg	5	65	145	285
5 kg/cm ²	4800kg	10	125	205	405
6 kg/cm ²	5700kg	15	175	265	515
7 kg/cm ²	6700kg	20	220	321	616

SMPTC-8T



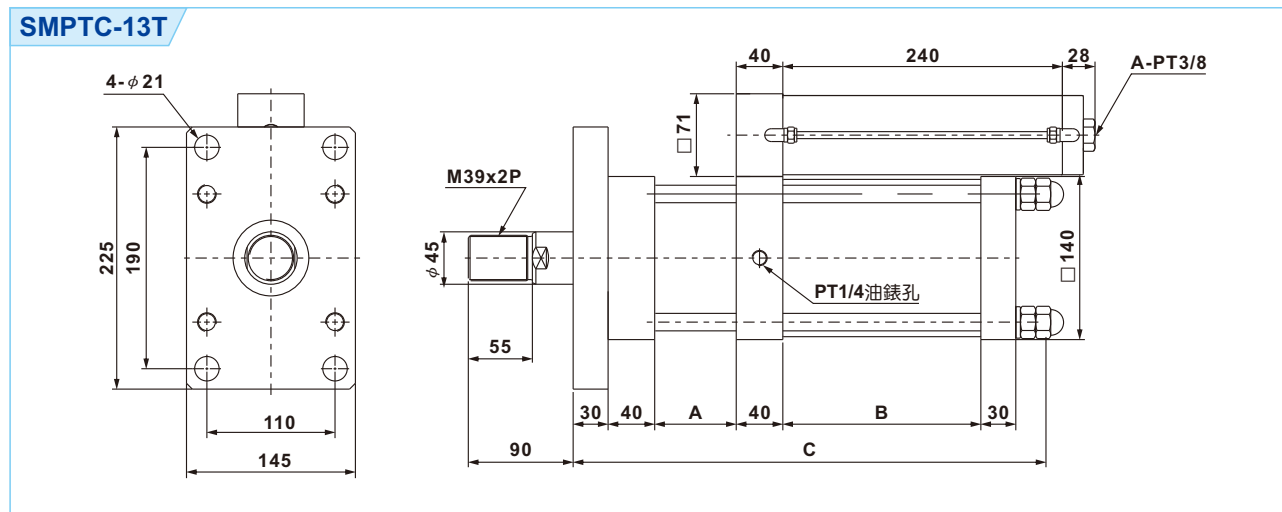
■ 理論出力

(單位: mm)

操作壓力	增壓出力	增壓行程	A	B	C
4 kg/cm ²	5000kg	5	65	160	360
5 kg/cm ²	6200kg	10	125	240	485
6 kg/cm ²	7500kg	15	190	320	645
7 kg/cm ²	8800kg	20	280	400	815

■ 尺寸圖

SMPTC-13T



■ 理論出力

(單位: mm)

操作壓力	增壓出力	增壓行程	A	B	C
4 kg/cm ²	7800kg	5	70	170	398
5 kg/cm ²	9800kg	10	125	245	528
6 kg/cm ²	11800kg	15	180	320	658
7 kg/cm ²	13800kg	20	250	395	803