

■ 特色

1. 氣缸ISO15552等同規格
2. 磁石可選購可加裝感應器
3. P100輕小，操作簡易適用小型沖壓品
4. 兩端皆加裝緩衝器，操作穩定
5. 也可不加裝緩衝器
6. 結構強，維修易
7. 可加裝快速排氣閥，加速操作速度
8. 有裝導桿可防止中心軸旋轉可手控或腳踏控制



■ 訂購代號

P100	-	60	S	9
氣壓沖床		行程	電控代號	電壓代號
P100		60 :50mm	單電控	1 : 100VAC 2 : 220VAC 9 : 24VDC
P200A,B,C		100 :50mm		
P300		200 :100mm		
		300 :100mm		
		500 :100mm		
		900 :100mm		

■ 規格表

機型	P100-60	P100-100	P200-100	P200-200	P200-300	P300-500	P300-900
接管尺寸	1/4"		3/8"			1/2"	
流體	壓縮空氣						
行程	50mm		100mm			100mm	
氣缸直徑	φ 50mm	φ 63mm	φ 63mm	φ 80mm	φ 100mm	φ 125mm	φ 160mm
行程調整	25.5mm						
耗氣量 liter	1.2	2	4	6	10	15	32
壓力範圍	1.5~9.5 kgf/cm ²						
最大工作高度	150		A:200/B:270/C:270			250	
環境溫度	-10℃ ~ 60℃						
電壓容許度	±10%						
標準電壓	220VAC, 110VAC, 24VDC						
重量	20 kg	20.3 kg	39/28/29 kg	43/32/33 kg	47/36/37 kg	90 kg	105 kg

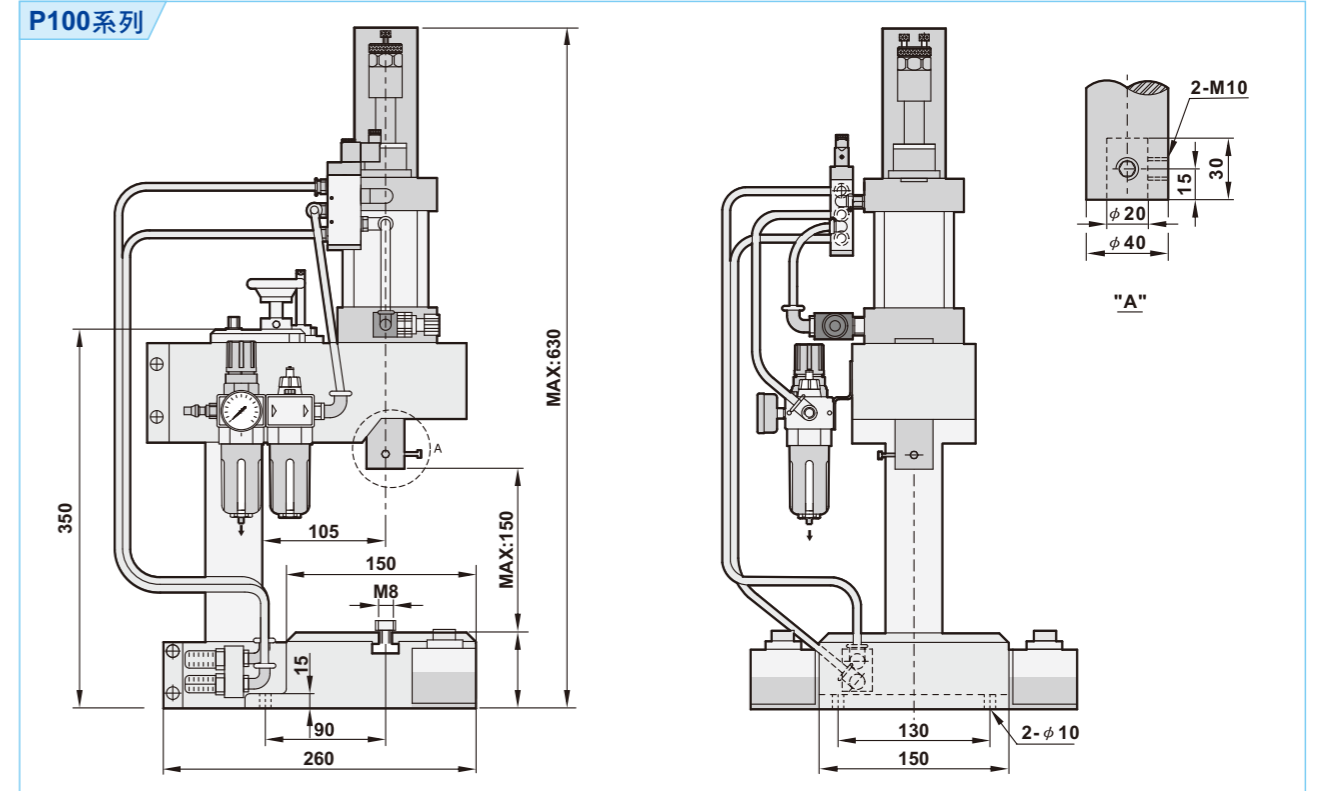
■ 氣缸出力理論

操作壓力			P100-60 氣缸理論出力			P100-100 氣缸理論出力		
MPa	KG	PSI	N	KG	LB	N	KG	LB
0.4	4	57	774	79	174	1255	125	275
0.5	5	71	960	98	216	1523	156	344
0.6	6	85	1156	118	260	1833	187	412
0.7	7	100	1343	137	302	2136	218	480

操作壓力			P200-100 氣缸理論出力			P200-200 氣缸理論出力			P200-300 氣缸理論出力		
MPa	KG	PSI	N	KG	LB	N	KG	LB	N	KG	LB
0.4	4	57	1225	125	275	1775	181	400	2883	294	649
0.5	5	71	1523	156	344	2226	227	500	3609	368	811
0.6	6	85	1833	187	412	2668	272	600	4335	442	974
0.7	7	100	2136	218	480	3109	317	700	5051	415	1136

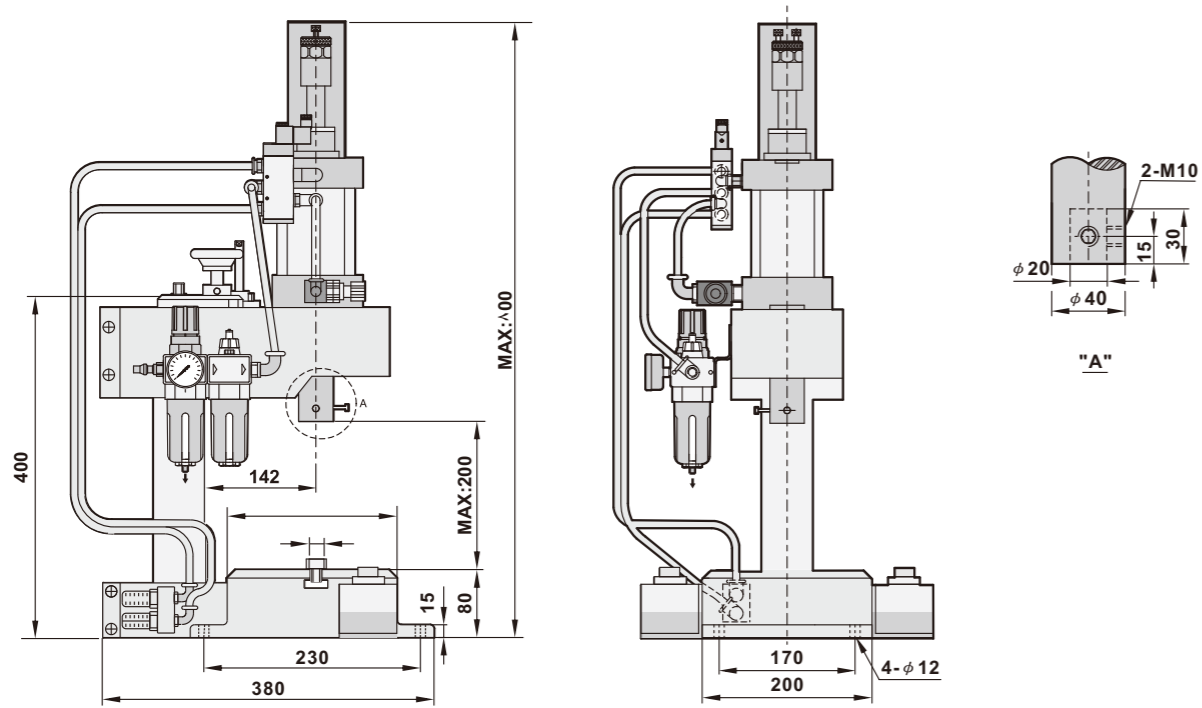
操作壓力			P300-500 氣缸理論出力			P300-900 氣缸理論出力		
MPa	KG	PSI	N	KG	LB	N	KG	LB
0.4	4	57	4413	450	992	7879	804	1771
0.5	5	71	5521	563	1241	9849	1105	2213
0.6	6	85	6620	675	1488	11819	1206	2656
0.7	7	100	7728	788	1737	13789	1407	3099

■ 尺寸圖

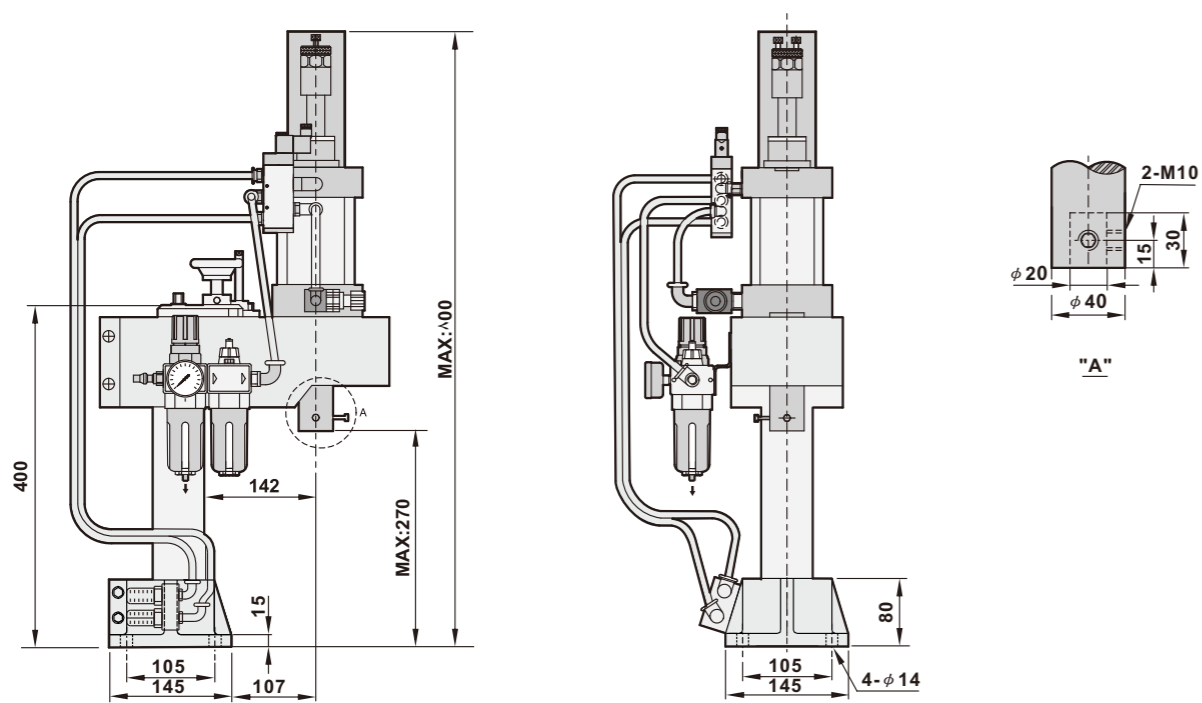


■ 尺寸圖

P200A系列

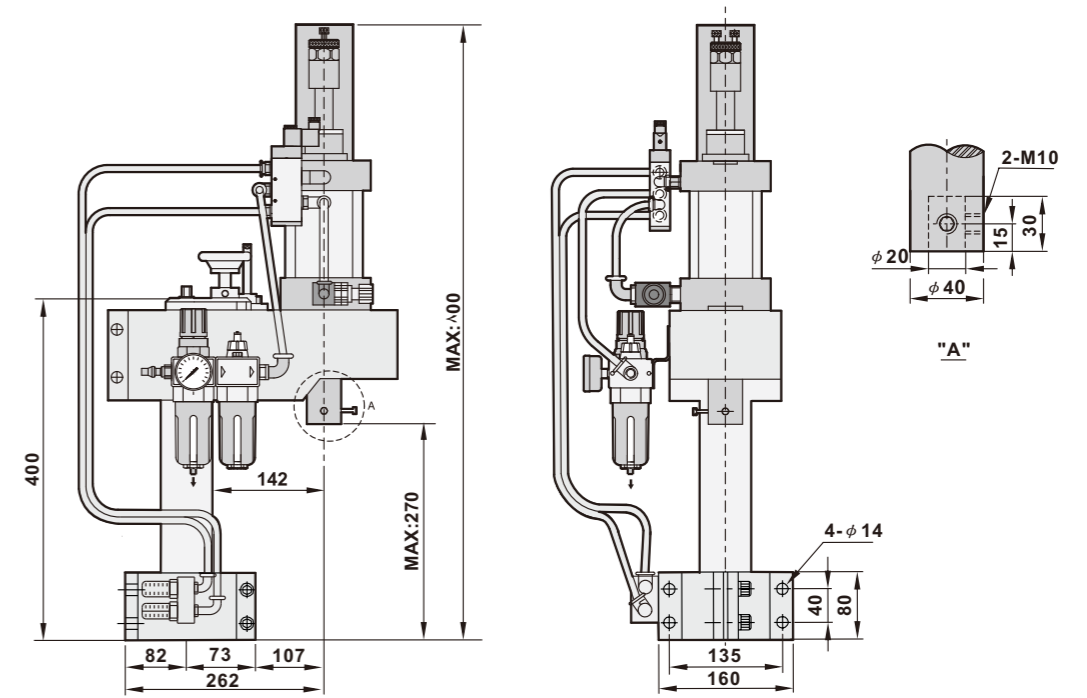


P200B系列

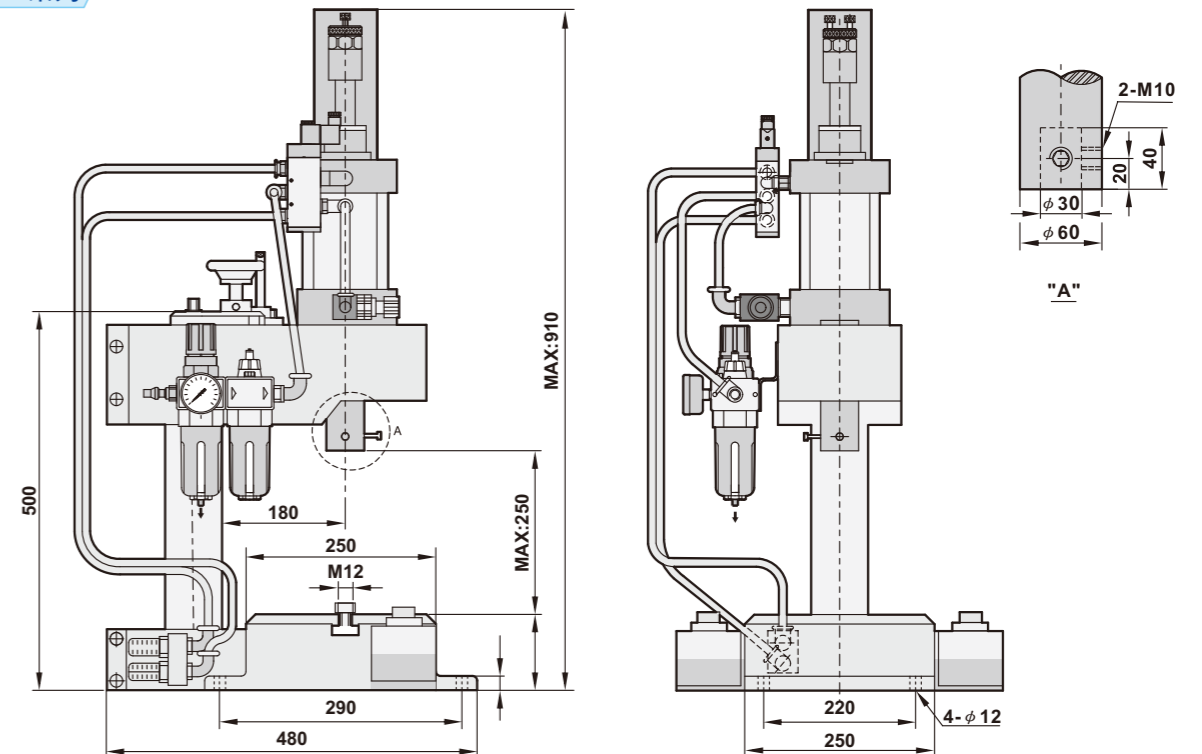


■ 尺寸圖

P200C系列



P300系列



■ 特色介紹

ISO15552 氣缸，採用高品質德國密封，
操作穩定、平順、壽命長

調整下壓行程時，須先旋鬆所固螺絲，
調整完畢再鎖緊固定行程

特製並聯座及蘭姆閥

計數器控制生產數量

電磁閥設定手動操作或自動操控

控制作動時間計時器

安裝調速閥設定速度

計時器開關，開啟自動壓配，
關閉時為手動控制

空氣調源組保證
氣源品質穩定

電源開關

不銹鋼底座精度高，不腐蝕、確保品質

加裝消音器減少污染及噪音

安全按鈕
(需左右同時按才有作動)

Memo...