

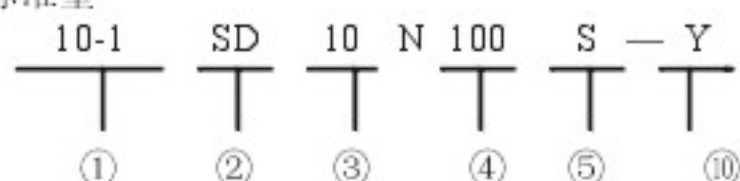
一、特点:

- 1、本公司自行开发的新产品，不锈钢缸体，与端盖采用铆接新工艺，轴向尺寸小、轻巧美观。
- 2、品种规格多，性能良好，耐用。
- 3、无给油（也可给油）润滑，避免油气污染，可省去油雾器。

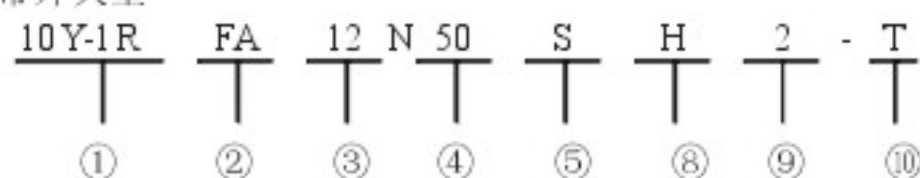


二、型号

标准型



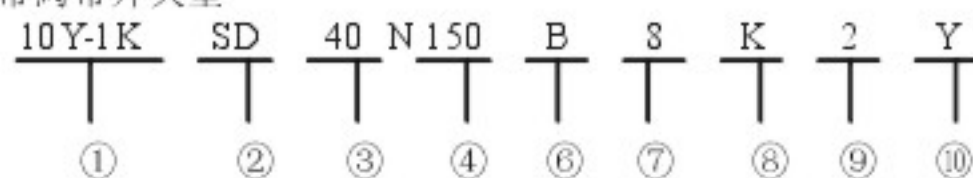
带开关型



带阀型

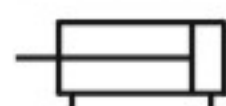


带阀带开关型

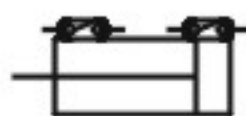


①	气缸型号	详见气缸性能表		
②	安装形式	详见下页图示		
③	气缸内径	详见气缸性能表		
④	气缸行程	详见气缸性能表		
⑤	后盖形式	见下页图示		
	代号	S	P	K
	名称	基本型	轴向气口	平端
⑥	阀的操作方式	A: 通电时推式		
		B: 通电时拉式		
⑦	阀的使用电压	5: AC220V 50HZ		
		8: DC24V		
⑧	开关型号	详见开关性能表		
代号	K		H	
名称	FD-03R		SR401	
⑨	开关数量			
⑩	杆端连接附件	详见下页图示		

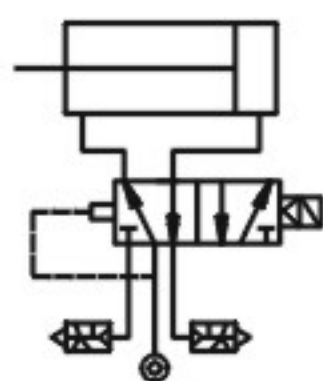
三、图形符号及外观



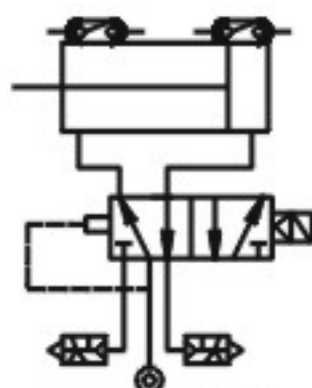
标准型



带开关型



带阀型



带阀带开关型

四、主要技术参数

1、气缸的主要技术参数

品种	标准型	带开关型	带阀型	带阀带开关
型号	10Y-1	10Y-1R	10Y-1V	10Y-1K
气缸内径 (mm)	Φ8, Φ10, Φ12, Φ16, Φ20, Φ25, Φ32, Φ40, Φ50		Φ20, Φ25, Φ32, Φ40, Φ50	
最大行程 (mm)	Φ8, Φ10:200; Φ12, Φ16:300; Φ20, Φ25:400; Φ32:500; Φ40:600; Φ50:800			
最短行程 (mm)	无限制	37	无限制	37
使用压力范围 (bar)	Φ8~Φ16:1~10; Φ20~Φ50:0.5~10		1.5~10	
耐压力 (bar)	15			
使用速度范围 (mm/s)	Φ8~Φ16:50~500; Φ20~Φ50:50~700		50~500	
使用温度范围 (°C)	-25 ~ +80 (但在不冻结条件下)			
使用介质	干燥洁净压缩空气			
缓冲形式	缓冲垫			
给油	不需要(也可给油)			

2、开关的主要技术参数

型号	FD-03R	SR401
使用电压范围	5~240V DC/AC	AC80~220V
使用电流范围	100mA(max)	2~300mA
最大触点容量	10W(max)	30VA
漏电流	0	1mA 以下
指示灯	红色 LED	氖管 (OFF 时亮)
动作时间		1msec 以下
回复时间		11msec 以下
耐冲击	30G	30G

注：①FD-03R 开关可用于 $\phi 8 \sim \phi 50$ 缸径气缸。

②SR401 适用于 $\phi 16 \sim \phi 50$ 缸径气缸。

③阀的主要技术参数请参阅 10Y-2 系列气缸中阀的有关表格。

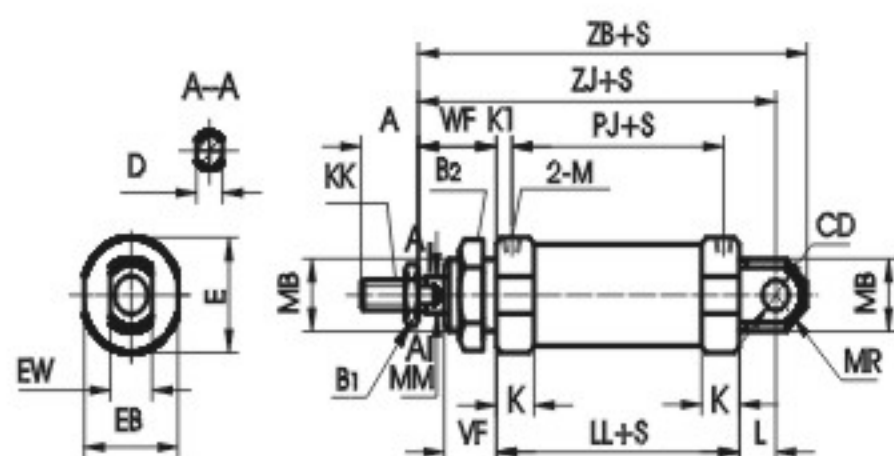
五、外形及安装尺寸

1、气缸安装形式：

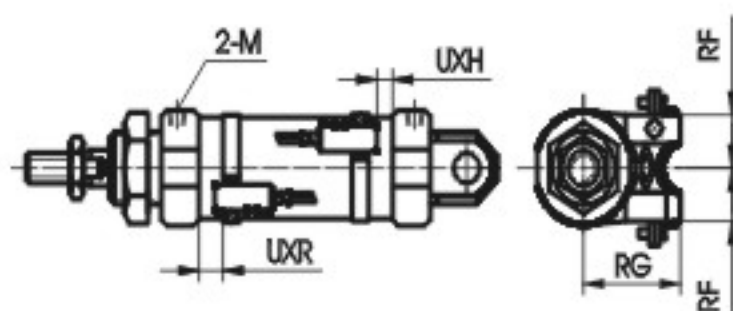
(1)SD (基本型)

10Y-1 (标准型)

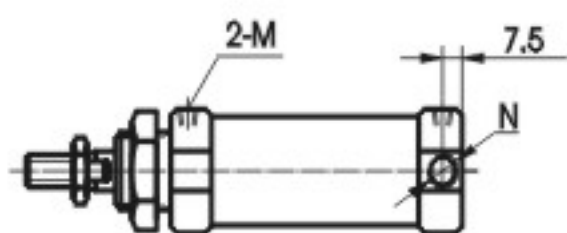
①后盖基本型 (S)



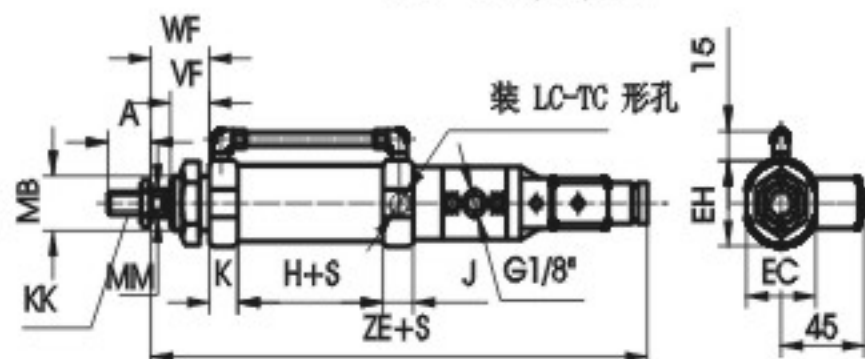
10Y-1R (带开关型)



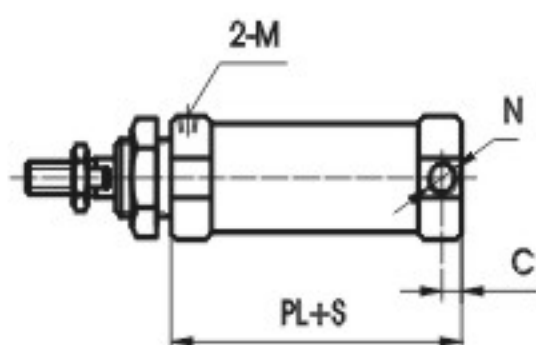
②后盖平端型 (K)



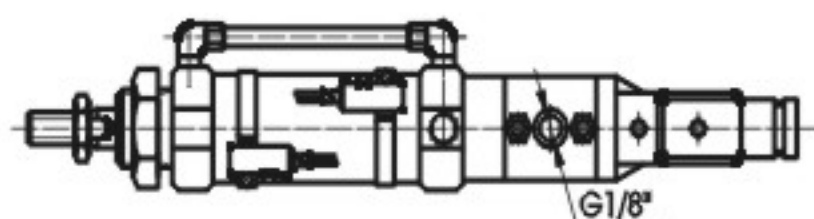
10Y-1V (带阀型)

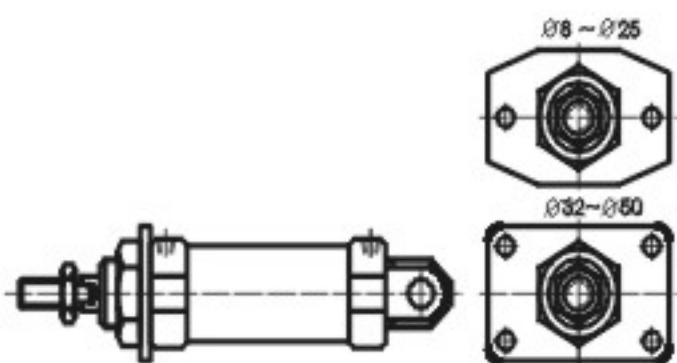


③后盖轴向气口型 (P)

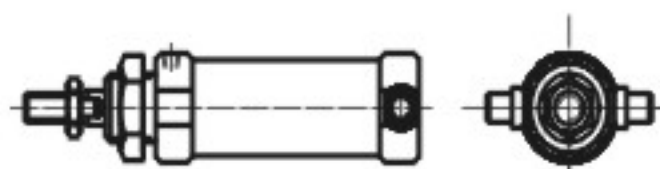


10Y-1K (带阀带开关型)

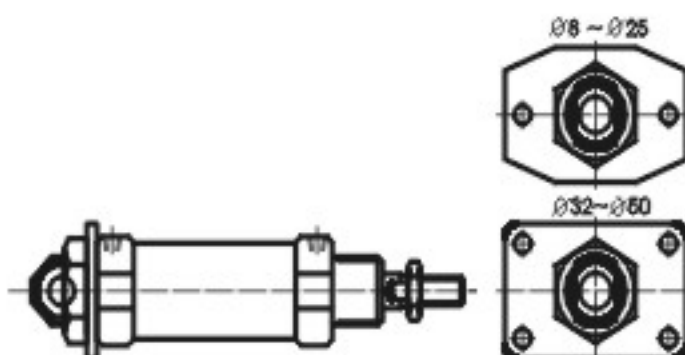




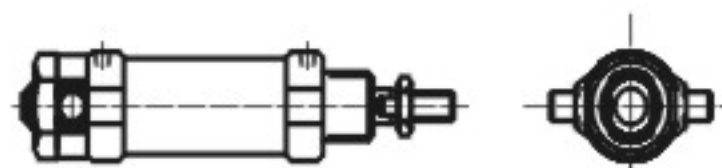
(2)FA (前法兰式)



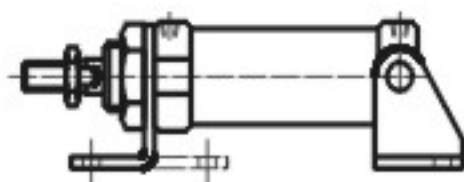
(8)TC (后铰轴式)



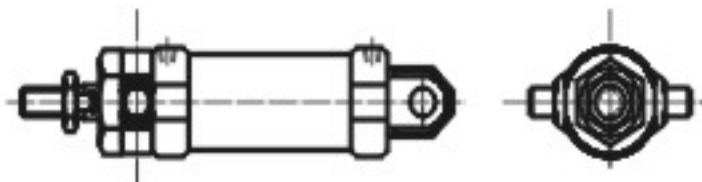
(3)FB (后法兰式)



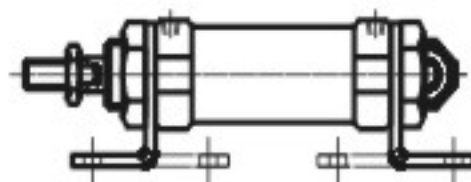
(9)TB (后铰轴式)



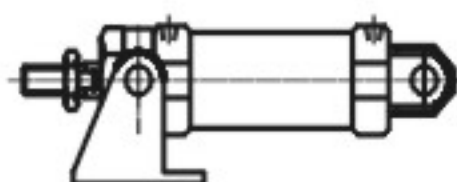
(4)LC (三脚架式)



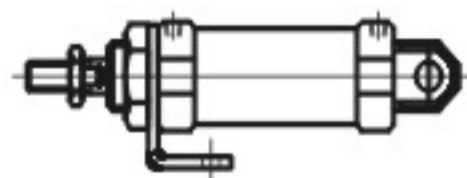
(10)TA (前铰轴式)



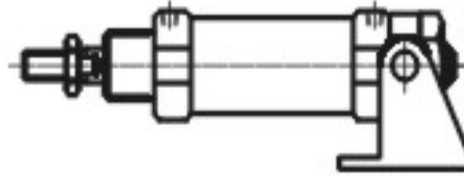
(5)LB (双脚架式)



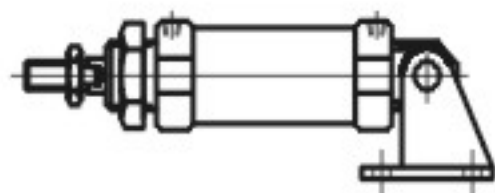
(11)TAB (前铰轴支座式)



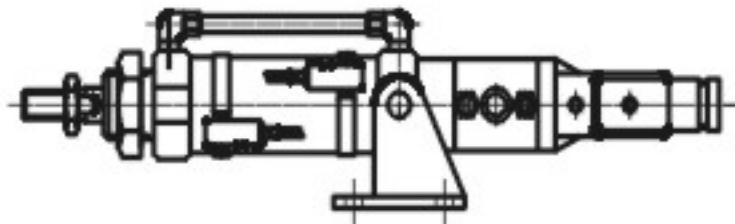
(6)LS (单脚架式)



(12)TBB (后铰轴支座式)

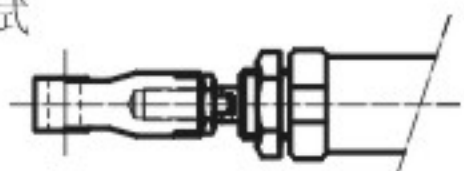


(7)SDB (基本支座式)

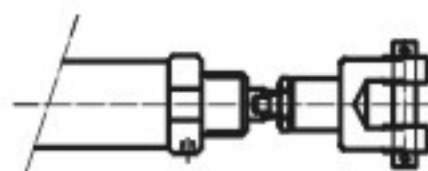


(13)TCB (后铰轴支座式)

2、杆端连接形式



(1)T (单耳杆式)



(2)Y (双耳杆式)

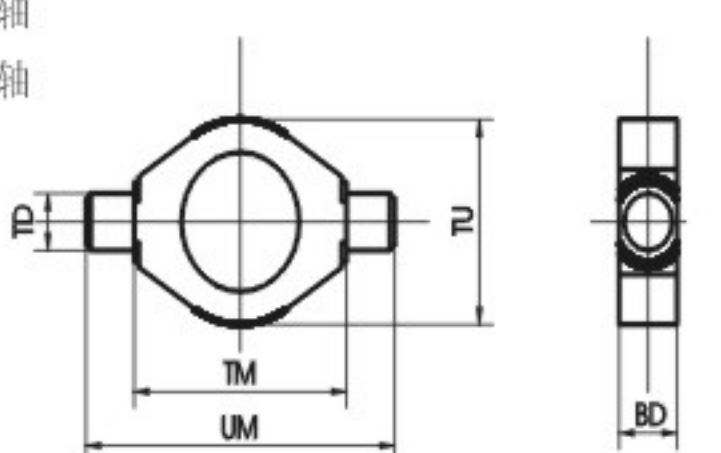
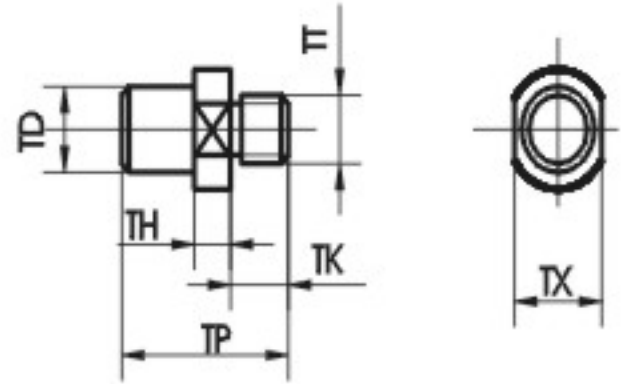
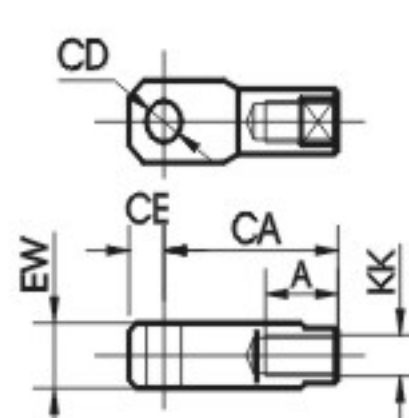
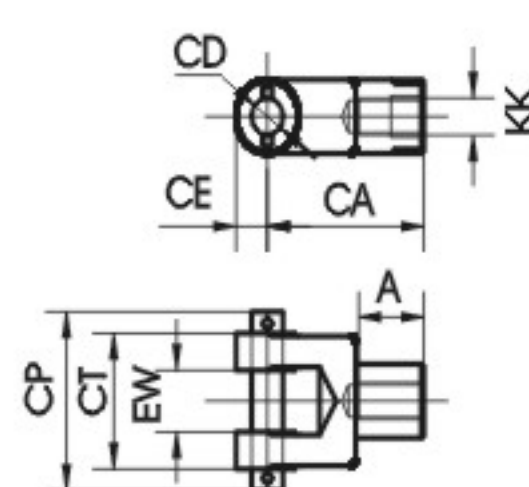
3、气缸尺寸表

单位: mm

缸径	φ8	φ10	φ12	φ16	φ20	φ25	φ32	φ40	φ50
A	12	12	16	16	20	22	22	24	32
B ₁	7	7	10	10	13	17	17	19	24
B ₂	18	18	24	24	30	30	32	41	55
D	3	3	5	5	6	8	10	12	17
CD	φ4H ₉	φ4H ₉	φ6H ₉	φ6H ₉	φ8H ₉	φ8H ₉	φ10H ₉	φ12H ₉	φ14H ₉
E	φ16	φ16	φ19	φ21	φ28	φ31	φ38	φ46	φ56
EB	14	14	17	19	26	29	36	44	54
EW	8	8	12	12	16	16	16	20	20
KK	M4	M4	M6	M6	M8×1.25	M10×1.25	M10×1.25	M12×1.25	M16×1.5
K ₁	6	6	6	6	8	8	8	8	10.5
K	11	11	11	11	13	14.5	14.5	15	21
2-M	M5	M5	M5	M5	G1/8"	G1/8"	G1/8"	G1/8"	G1/4"
L	6	6	9	9	12	12	14	16	18
VF	12	12	16	16	16	18	20	22	22.5
WF	18	18	22	22	24	28	30	32	32.5
MB	M12×1.25	M12×1.25	M16×1.5	M16×1.5	M22×1.5	M22×1.5	M24×2	M30×2	M36×2
MM	φ4	φ4	φ6	φ6	φ8	φ10	φ12	φ14	φ20
LL	50	50	50	58	59	64	70	72	93
ZB	80	80	88	96	105	114	126	132	157.5
PJ	38	38	38	46	46	49	55	57	72
ZJ	74	74	81	89	95	104	114	120	145.5
UXR	1	1	1	3	6	8	9	10	11
UXH	5	5	5	10	5	8	10	11	12
RF	-	-	-	-	25	26	27	29	29
RG	20	21	23	26	31	33	36	41	43
EC	-	-	-	-	38	38	38	46	54
EH	-	-	-	-	φ40	φ40	φ40	φ48	φ56
J	-	-	-	-	25	25	25.5	30	28
ZE	10Y-IV	-	-	-	215	224	232	240	283
ZE	10Y-1K	-	-	-	215	224	232	240	283
PL	53	53	56	64	66	66	70	72	93
C	11	11	12	12	13.5	13.5	7.5	7.5	10.5
N	M4	M4	M6	M6	M8	M8	M8	M10×1.25	M12×1.25
KC	6	6	6	6	6.5	7.5	7.5	7.5	10.5

4、10Y-1 系列气缸附件尺寸表

缸径		φ8	φ10	φ12	φ16	φ20	φ25	φ32	φ40	φ50
<p>I 轴向脚架</p>	LA	6	6	7	7	8	8	8	8	10
	LB	11	11	14	14	16	16	25	25	28
	LC	25	25	32	32	40	40	45	50	55
	LD	35	35	47	47	55	55	60	65	75
	LE	16	16	20	20	25	25	32	36	40
	LF	2	2	2	2	3	3	4	4	4
	LG	φ4.5	φ4.5	φ5.5	φ5.5	φ6.8	φ6.8	φ6.8	φ6.8	φ9
	<p>FA 前法 FB 后法</p>	FA	4	4	4	4	4	4	4	4
FB		-	-	-	-	-	-	33	36	46
FC		25	25	30	30	38	38	47	51	66
FD		30	30	40	40	50	50	58	70	80
FE		45	45	55	55	65	65	72	84	100
FF		-	-	-	-	-	-	φ6.6	φ6.6	φ9
FG		φ4.5	φ4.5	φ5.5	φ5.5	φ6.6	φ6.6	-	-	-
<p>B 支座</p>		BA	6	6	7	7	8	8	8	8
	BB	13	13	15	15	17	17	17	17	18
	BC	20	20	25	25	32	32	36	40	46
	BD	32	32	40	40	48	48	52	56	66
	BE	16	16	20	20	32	32	36	40	46
	BF	3	3	3	3	4	4	4	4	4
	BG	φ4.5	φ4.5	φ5.5	φ5.5	φ6.8	φ6.8	φ6.8	φ6.8	φ9
	<p>C 支座</p>	CA	6	6	7	7	8	8	8	8
CB		10	10	11	11	12	12	12	12	14
CC		15	15	17	17	19	19	17	15	20
CD		27	27	31	31	35	35	35	35	40
CE		16	16	20	20	25	25	32	36	40
CF		3	3	3	3	4	4	4	4	4
CG		φ4.5	φ4.5	φ5.5	φ5.5	φ6.8	φ6.8	φ6.8	φ6.8	φ9

缸径	φ8	φ10	φ12	φ16	φ20	φ25	φ32	φ40	φ50		
TA 前铰轴 IB 后铰轴	ID	φ4	φ4	φ6	φ6	φ8	φ8	φ10	φ12	φ14	
	IM	26	26	30	30	36	36	44	55	58	
	IU	22	22	26	26	32	32	36	44	52	
IC 铰轴	UM	34	34	42	42	52	52	64	74	86	
	BD	6	6	8	8	10	10	12	14	16	
	IC 铰轴	ID	φ4	φ4	φ6	φ6	φ8	φ8	φ10	φ12	φ14
		IK	3.5	3.5	4.5	4.5	8	8	8	10	12
		IH	2	2	3	3	4	4	5	5	6
	IP	11	11	13	13	20	20	23	27	32	
	IX	8	8	10	10	12	12	12	14	16	
	II	M4	M4	M6	M6	M8	M8	M8	M10×1.25	M12×1.5	
	I 单耳接杆	A	10	10	14	14	17	21	21	25	33
		CA	25	25	32	32	32	40	55	60	60
CD		φ4	φ4	φ6	φ6	φ8	φ8	φ12	φ14	φ14	
CE	5	5	7	7	10	12	12	13	R14		
EW	4	4	6	6	16	16	16	20	20		
KK	M4	M4	M6	M6	M8	M10	M10	M12×1.25	M16×1.5		
Y 双耳接杆	A	15	15	20	20	17	21	21	25	33	
	CA	23	23	30	30	32	40	55	60	60	
	CD	φ4	φ4	φ6	φ6	φ8	φ8	φ12	φ14	φ14	
CE	5	5	7	7	10	12	12	12	R14		
CP	13.5	13.5	18	18	40	40	46	58	58		
CT	8	8	11.5	11.5	26	26	32	44	44		
EW	4	4	6	6	16	16	16	20	20		
KK	M4	M4	M6	M6	M8	M10	M10	M12×1.25	M16×1.5		