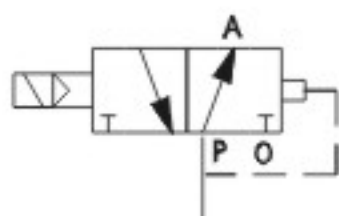


一、特点

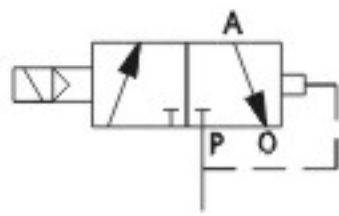
- 1、消化吸收外国技术，创新产品。
- 2、薄型结构，尺寸小，安装使用方便。
- 3、可以和气缸配套使用。
- 4、安装位置任意。



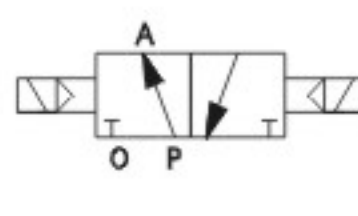
二、图形符号



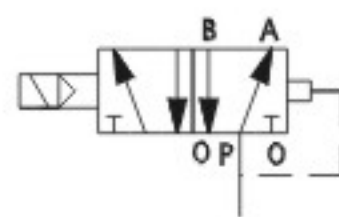
二位三通常通单电控



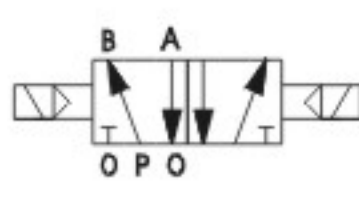
二位三通常闭单电控



二位三通双电控

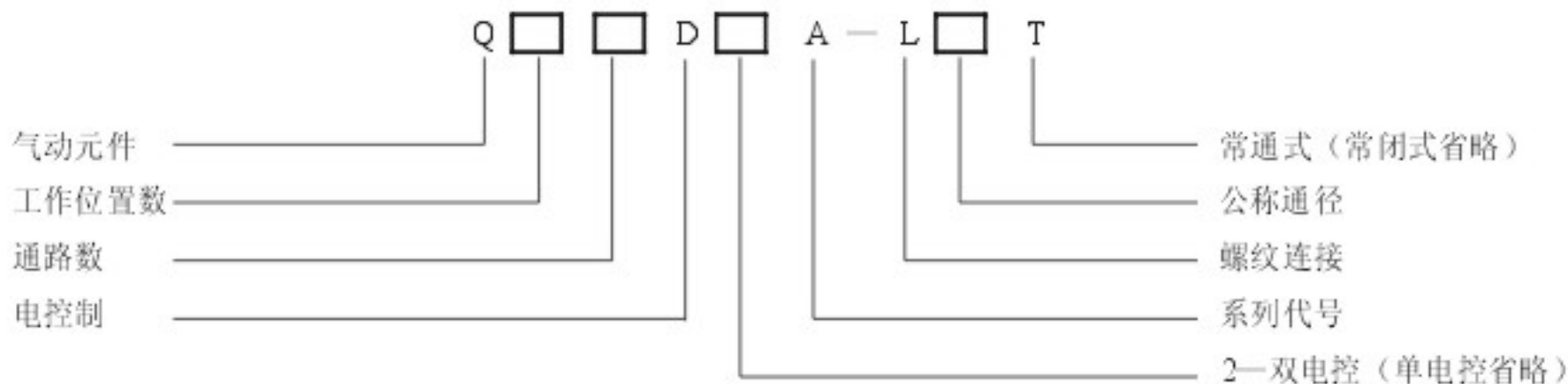


二位五通单电控



二位五通双电控

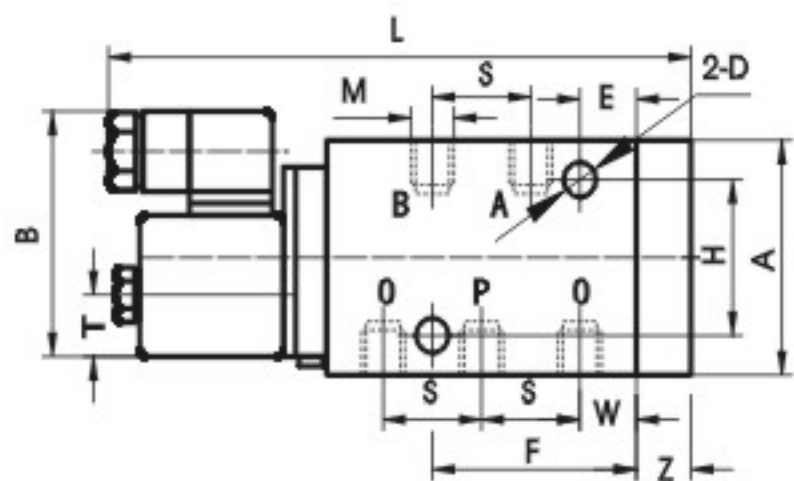
三、型号



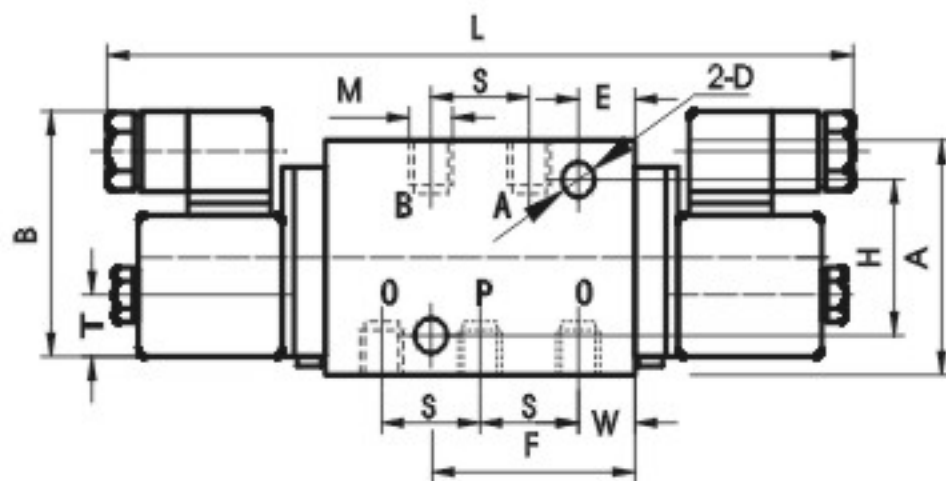
四、主要技术参数

公称通径 (mm)	6	12
工作压力范围 (bar)	2 ~ 10	2 ~ 10
使用温度范围 (°C)	- 10 ~ + 55 (但在不冻结条件下)	
工作介质	经净化压缩空气, 有油或无油润滑	
工作电压 (V)	DC: 24、12; AC (50Hz): 24、36、48、110、220	
消耗功率	DC: 12W	
	AC: 15VA	
允许电压波动 (%)	- 15 ~ + 10	
绝缘电阻 (MΩ)	≥ 1.5	
有效截面积 (mm ²)	≥ 10	≥ 40
换向时间 (s)	≤ 0.04	≤ 0.06

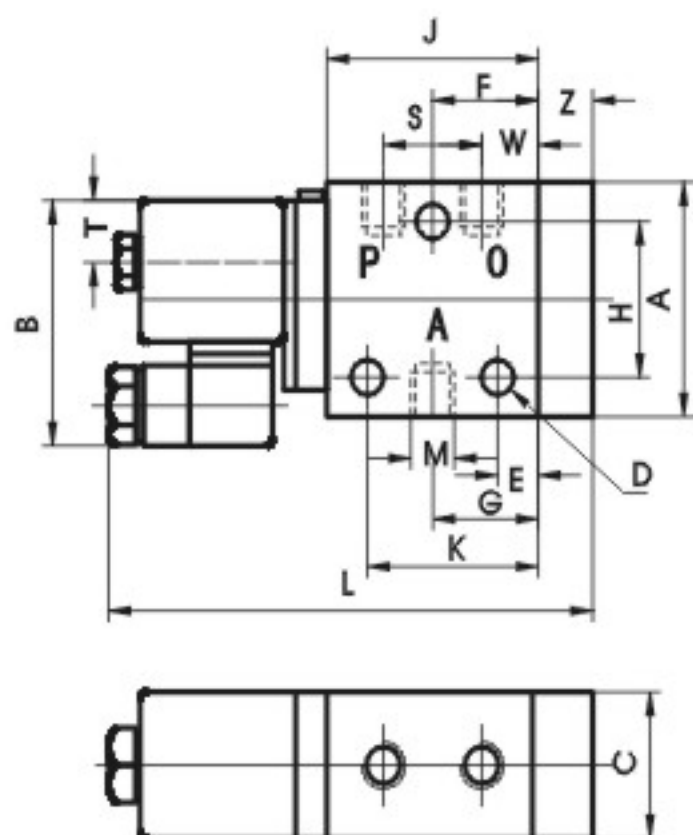
五、外形及安装尺寸



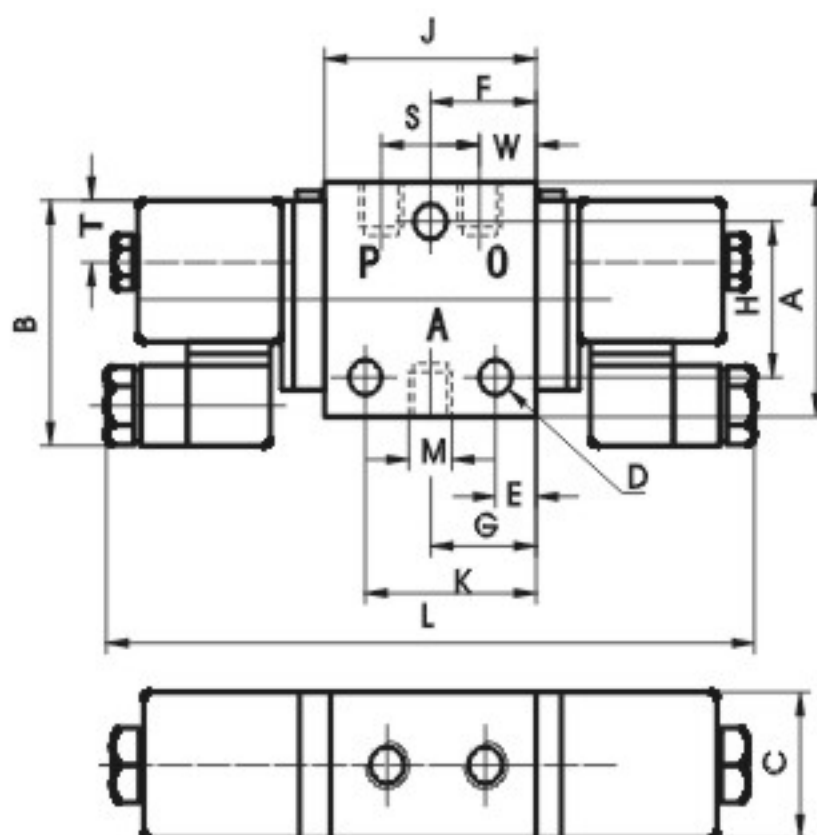
二位五通单电控换向阀



二位五通双电控换向阀



二位三通单电控换向阀



二位三通双电控换向阀

型号	A	B	C	D	E	F	G	H	J	K	W	T	S	L	Z	M
Q25D ₂ A-L6	55	70	30	Φ7	20	87	—	40	—	—	20	18.5	24	228	—	G1/4"
Q25DA-L6	55	70	30	Φ7	12	79	—	40	—	—	18	18.5	24	165	11	G1/4"
Q23D ₂ A-L6	55	70	30	Φ5.5	22	39	37	41	74	49	26	18.5	24	202	—	G1/4"
Q23DA-L6	55	70	30	Φ5.5	16	33	31	41	68	43	20	23.5	24	143	11	G1/4"
Q25D ₂ A-L12	65	75	35	Φ7	26	72	—	46	—	—	21.5	23.5	33	240	—	G1/2"
Q25DA-L12	65	75	35	Φ7	20	66	—	46	—	—	17.5	23.5	33	180	11	G1/2"
Q23D ₂ A-L12	65	75	35	Φ7	24	42	44	46	81	—	25.5	23.5	33	210	—	G1/2"
Q23DA-L12	65	75	35	Φ7	18	36	38	46	75	—	19.5	23.5	33	150	11	G1/2"