

一、特点:

- 1、不锈钢缸体，与端盖采用铆接新工艺，轴向尺寸小、轻巧美观。
- 2、性能良好，可靠性高、抗腐蚀能力强。
- 3、无给油（也可给油）润滑，避免油气污染，可省去油雾器。
- 4、两端采用可调快慢的气缓结构，适合于要求较大缓冲的场合。



二、型号

标准型

10Y-3 SD 32 N 100 S - Y

① ② ③ ④ ⑤ ⑩

带开关型

10Y-3R FA 40 N 150 S H 2 - T

① ② ③ ④ ⑤ ⑧ ⑨ ⑩

带阀型

10Y-3V LC 25 N 100 A 5 - T

① ② ③ ④ ⑥ ⑦ ⑩

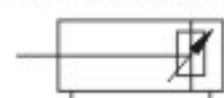
带阀带开关型

10Y-3K SD 40 N 150 B 8 K 2 Y

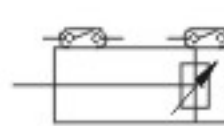
① ② ③ ④ ⑥ ⑦ ⑧ ⑨ ⑩

①	气缸型号	详见气缸性能表		
②	安装形式	详见 10Y-1 图示		
③	气缸内径	详见气缸性能表		
④	气缸行程	详见气缸性能表		
⑤	后盖形式	见下页图示		
	代号	S	P	K
	名称	基本型	轴向气口	平端
⑥	阀的操作方式	A: 通电时推式		
		B: 通电时拉式		
⑦	阀的使用电压	5: AC220V 50HZ		
		8: DC24V		
⑧	开关型号	详见 10Y-1 开关性能表		
代号		K		H
名称		FD-03R		SR401
⑨		开关数量		
⑩	杆端连接附件	详见 10Y-1 图示		

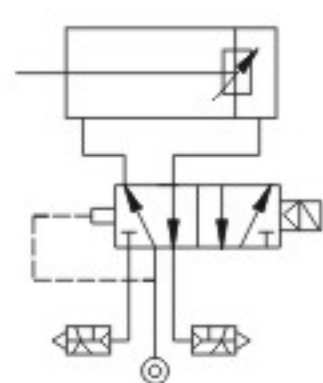
三、图形符号及外观



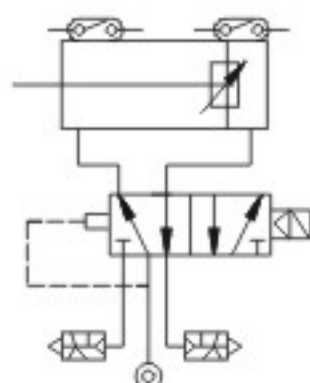
标准型



带开关型



带阀型



带阀带开关型

四、主要技术参数

1、气缸的主要技术参数

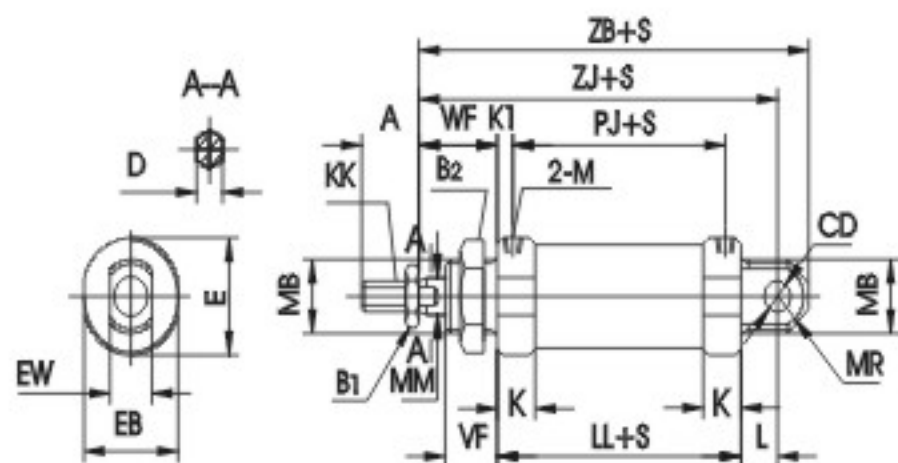
品种	标准型	带开关型	带阀型	带阀带开关
型号	10Y-3	10Y-3R	10Y-3V	10Y-3K
气缸内径 (mm)	Φ25, Φ32, Φ40, Φ50			
最大行程 (mm)	Φ25: 400; Φ32: 500; Φ40: 600; Φ50: 800			
最短行程 (mm)	无限制	37	无限制	37
使用压力范围 (bar)	0.5~10		1.5~10	
耐压力 (bar)	15			
使用速度范围 (mm/s)	50~700		50~500	
使用温度范围 (°C)	- 25 ~ + 80 (但在不冻结条件下)			
使用介质	干燥洁净压缩空气			
缓冲形式	可调气缓冲			

2、阀的主要技术参数

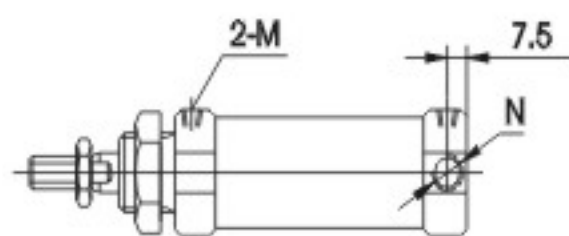
品种	二位五通单电控换向阀	
	A: 通电时推式	B: 通电时拉式
额定电压	AC220V, 50Hz; DC24V	
容许电压波动	±10%	
起动电流	AC220V, 50Hz; 0.028A	
保持电流	AC220V, 50Hz: 0.015A; DC24V: 0.09A	
消耗功率	AC220V, 50Hz: 1.8W	
	DC24V: 2.2W	
绝缘等级	B	
工作压力范围	1.5~10bar	

3、开关的主要技术参数请参阅10Y-1系列气缸中开关的有关表格。

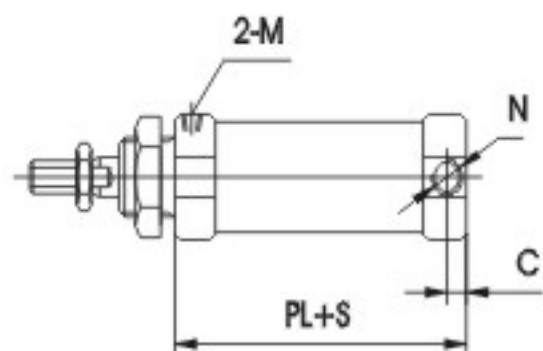
10Y-3 (SD标准型)



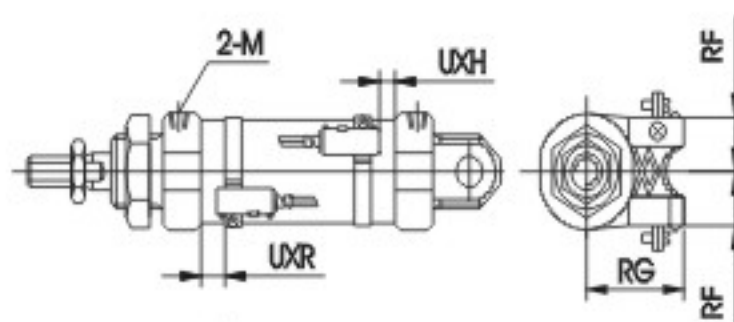
①后盖基本型 (S)



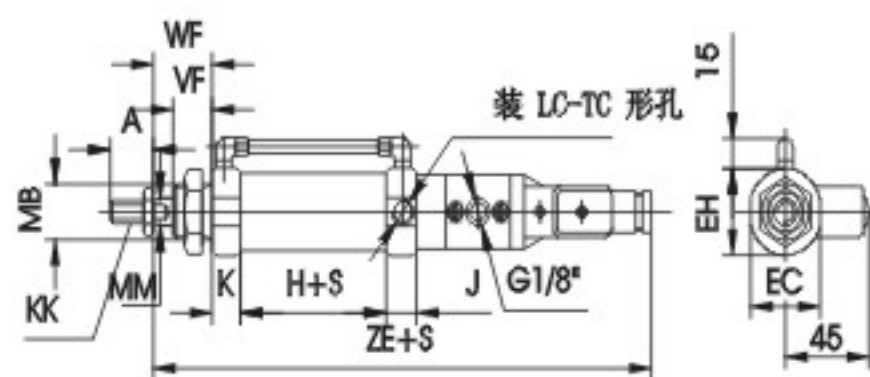
②后盖平端型 (K)



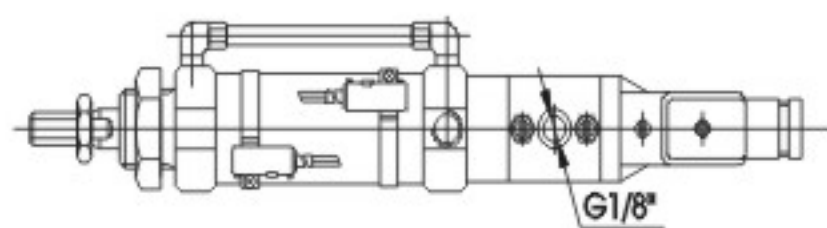
③后盖轴向气口型 (P)



10Y-3R (带开关型)



10Y-3V (带阀型)



10Y-3K (带阀带开关型)

气缸尺寸表

缸径	Φ25	Φ32	Φ40	Φ50	
A	20	22	24	32	
B1	17	17	19	24	
B2	30	32	41	55	
D	8	10	12	18	
CD	Φ8H9	Φ10H9	Φ12H9	Φ14H9	
E	31.5	38.5	47.5	55	
EB	31	37.8	44	54	
EW	16	16	20	20	
KK	M10×1.25	M10×1.25	M12×1.25	M16×1.5	
K1	8	9.5	7.5	13	
K	18	18	23	30	
2-M	G1/8□	G1/8□	G1/8□	G1/4□	
L	12	14	16	18	
VF	14	20	22	24.5	
WF	24	30	32	34.5	
MB	M22×1.5	M24×2	M30×2	M36×2	
MM	Φ10	Φ12	Φ14	Φ20	
LL	76	76	90	111	
ZB	121	132	150	175.5	
PJ	60	57	75	88	
ZJ	112	120	138	163.5	
UXR	8	9	10	11	
UXH	8	10	11	12	
RF	26	27	29	29	
RG	33	36	41	43	
EC	38	38	44	54	
EH	31.5	38.5	47.5	55	
J	25	25.5	30	30	
ZE	10Y-3V	213	226.5	242	258.5
ZE	10Y-3K	213	226.5	242	258.5
PL	76	76	90	111	
C	13.5	7.5	7.5	10.5	
N	M8	M8	M10×1.25	M12×1.25	
KC	7.5	7.5	7.5	10.5	

注：1、10Y-3 系列气缸的气缸附件尺寸与 10Y-1 Φ25~Φ50 气缸附件尺寸相同，故计算 10Y-3 气缸的安装尺寸时，可参照此表和 10Y-1 系列气缸附件尺寸表计算出来。

2、10Y-3 的 Φ25~Φ40 的安装形式及杆端连接形式请参照 10Y-1 系列的安装形式和杆端连接形式。