

一、特点

直压式气液增压缸将低压空气转换成高压油输出。主要用于机构传递力或夹紧力要求较大的场合。如气液夹具、耐压试验机、管材与棒材矫直等，还能使压入、铆接、弯曲、刻印等衡压作业合理化。



二、型号

QGZY — □ / □ × 130

直压式气液增压气缸

气缸缸径

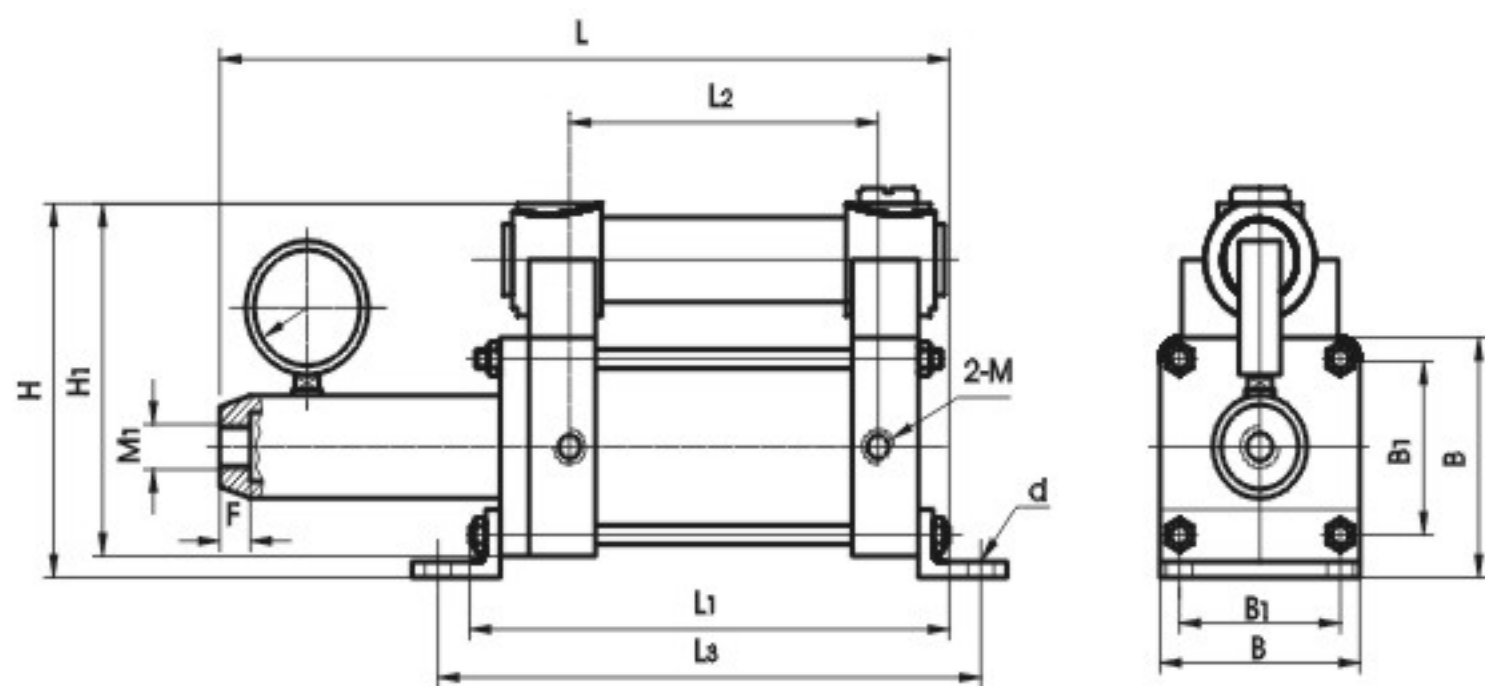
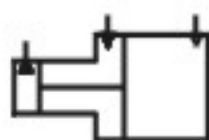
气缸行程

油缸缸径

三、主要技术参数

型号	QGZY-80/32×130	QGZY-100/32×130	QGZY-125/32×130	QGZY-160/32×130
工作介质	含有油雾的净化压缩空气			
输出介质	过滤精度不大于 50μm 的 30—50 号机械油			
介质温度环境温度 (°C)	0 ~ 50			
使用空气压力范围 (bar)	2~8			
增压比性能	工作气压在 2~8bar 输出 P ₁ 的油压误差范围 ±10%			
输出压力油量 (cm ³)	100	100	100	100
增压比	6.25: 1	9.75: 1	15.25: 1	25: 1

四、图形符号及外形安装尺寸



单位: mm

型号	L	L ₁	L ₂	L ₃	H	H ₁	B	B ₁	M	M ₁	F	F
QGZY-80/32×130	405	288	205	310	160	158	94	70	G3/8"	G1/2"	14	φ 13
QGZY-100/32×130	405	288	205	314	178	178	114	84	G3/8"	G1/2"	14	φ 13
QGZY-125/32×130	410	282	205	309	203	202	138	104	G3/8"	G1/2"	14	φ 18
QGZY-160/32×130	452	288	200	332	252	242	178	134	G3/8"	G1/2"	14	φ 22