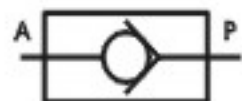


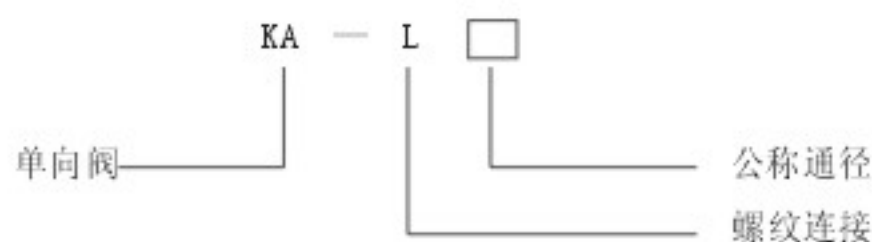
一、特点

- 1、管道式结构，便于安装在气路管道上。
- 2、结构简单，使用可靠，无需特殊的维护。

二、图形符号



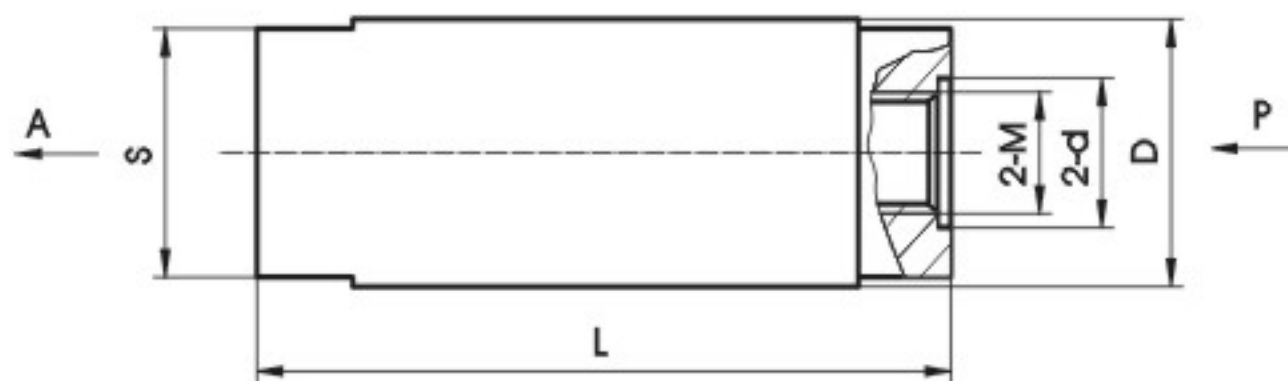
三、型号



四、主要技术参数

公称通径 (mm)	3	6	8	10	15	20	25
工作介质	经净化的压缩空气						
工作压力范围 (bar)	0.5 ~ 8						
使用温度范围 (°C)	-25 ~ +80 (但在不冻结条件下)						
有效截面积 (mm ²)	5	10	20	40	60	110	190
开启压力 (bar)	< 0.3	< 0.2		< 0.1		< 0.1	
关闭压力 (bar)	< 0.25	< 0.1		< 0.08		< 0.08	

五、外形及安装尺寸



单位: mm

型号	L	D	S	M	d
KA-L3	36	Φ15	12	M6	Φ9 深 1.4
KA-L6	73.5	Φ30	26	M10×1	Φ13 深 1.4
KA-L8	73.5	Φ30	26	M12×1.25	Φ16 深 1.8
KA-L10	85	Φ38	34	M16×1.5	Φ20 深 1.8
KA-L15	85	Φ38	34	M20×1.5	Φ24 深 1.8
KA-L20	112	Φ55	46	M27×2	Φ32 深 2.4
KA-L25	112	Φ55	46	M33×2	Φ40 深 2.7