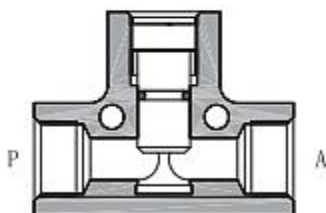


该系列阀是气动控制系统中被广泛采用的流量控制元件，在气路中用来调节压缩空气的流量，以改变气缸等执行元件的运动速度。此系列阀为双向节流结构，一般用于单作用气缸等。

图形符号

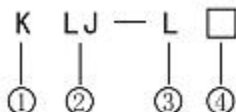


结构原理图



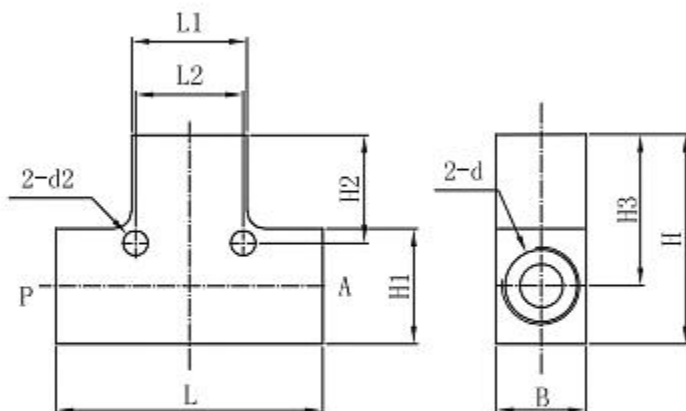
型号规格	KLJ-L6	KLJ-L8	KLJ-L10	KLJ-L15
公称通径 (mm)	6	8	10	15
工作介质	压缩空气			
工作压力范围 (MPa)	0.05至0.8			
介质温度 (°C)	5至50			
环境温度 (°C)	5至50			
有效截面积 \geq (mm ²)	6	12	24	36
泄漏量 \leq (cm ³ /min)	50		100	
耐久性 \geq (万次)	200		150	

型号说明



- ① 气动元件
 ② 节流阀
 ③ 连接方式 管接式
 ④ 公称通径 mm

外形及安装尺寸图



订货说明

KLJ系列节流阀，公称通径为6mm，定货型号为KLJ-L6。

单位：mm

型号规格	D		d	L	L1	L2	B	H	H1	H2	H3
KLJ-L6	G1/8	M10X1	Φ7	74	32	30	32	58	32	30	42
KLJ-L8	G1/4	M12X1.25									
KLJ-L10	G3/8	M16X1.5									
KLJ-L15	G1/2	M20X1.5									