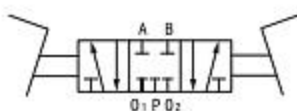
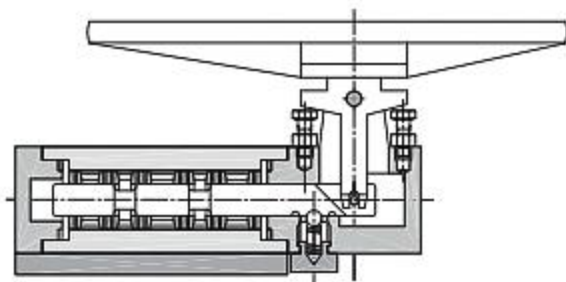


图形符号

该阀采用了滑阀式结构，属双稳态换向阀，广泛用于系统的气路控制或直接控制双作用气缸等执行元件。

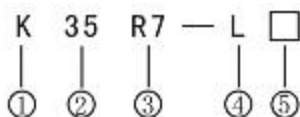


结构原理图



型号规格	K35R7-L8
公称通径 (mm)	8
接管螺纹 (d)	G1/4
有效截面积 \geq (mm ²)	20
工作介质	压缩空气
工作压力范围 (MPa)	0至0.8
介质温度 (°C)	5至50
环境温度 (°C)	5至50
泄漏量 \leq (cm ³ /min)	50
操作力 \leq (N)	50
耐久性 \geq (万次)	200

型号说明



- ① 气动元件
- ② 工作位置及通路数 三位五通
- ③ 控制方式 脚踏式
- ④ 连接方式 管接式
- ⑤ 公称通径 mm

订货说明

三位五通双稳态脚踏阀，公称通径为8mm，订货型号为K35R7-L8。

外形安装图

