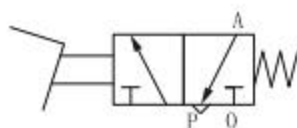
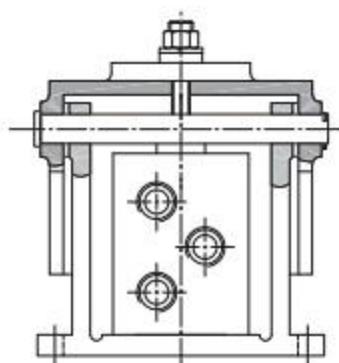


该系列阀是用脚踏控制的换向阀，广泛用作控制系统的信号阀或直接控制小型单作用气缸等执行元件。

## 图形符号

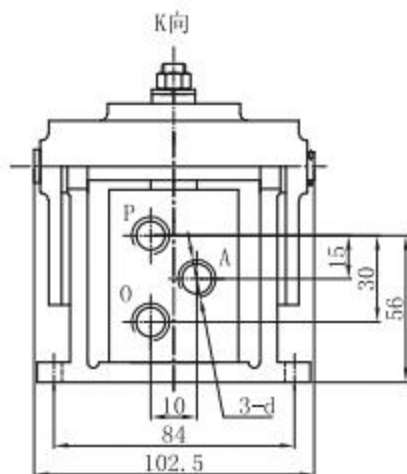
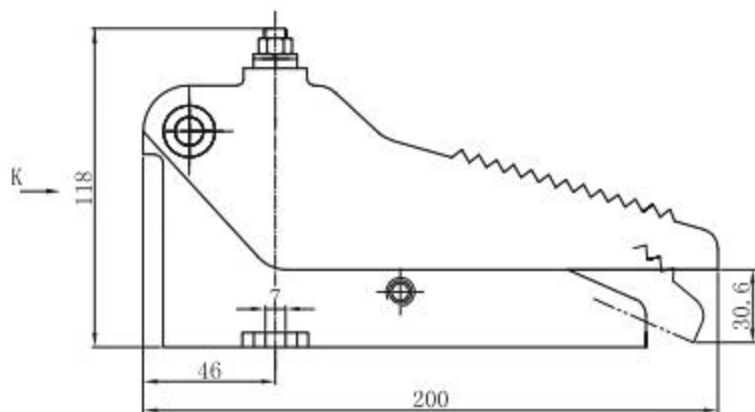


## 结构原理图

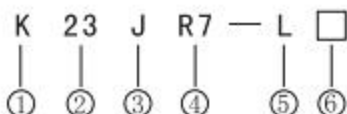


型号规格	K23JR7-L6	K23JR7-L8
公称通径 (mm)	6	8
有效截面积 $\geq$ (mm <sup>2</sup> )	10	20
接管螺纹 (d)	G1/8	G1/4
工作压力范围 (MPa)	0至0.8	
介质温度 (°C)	5至50	
环境温度 (°C)	5至50	
泄漏量 $\leq$ (cm <sup>3</sup> /min)	50	
在0.5MPa压力下操作力 (N)	100	
耐久性 $\geq$ (万次)	200	

## 外形及安装尺寸图



## 型号说明



- ① 气动元件
- ② 工作位置及通路数 二位三通
- ③ 结构特征 截止式
- ④ 控制方式 脚踏式
- ⑤ 连接方式 管接式
- ⑥ 公称通径 mm

## 订货说明

二位三通截止式脚踏阀，公称通径为6mm，订货型号为K23JR7-L6。