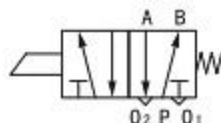
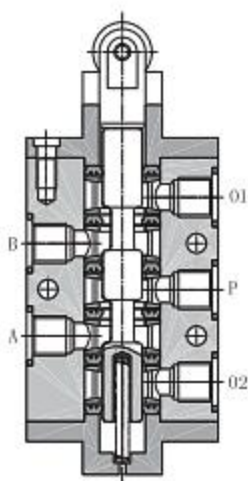


## 图形符号



K25C1二位五通直动式滚轮机控行程阀，依靠撞块等压下滚轮来切换气体流动方向。常用做信号阀使用，也可直接控制气缸等执行元件。

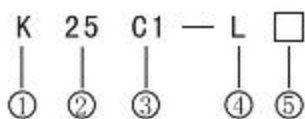
## 结构原理图



型号规格	K25C1-L6	K25C1-L8
公称通径 (mm)	6	8
接管螺纹 (d)	G1/8	G1/4
密封圈沉孔 (d <sub>1</sub> )	Φ14	Φ18
有效截面积 ≥ (mm <sup>2</sup> )	10	20
工作压力范围 (MPa)	0至0.8	
介质温度 (°C)	5至50	
环境温度 (°C)	5至50	
泄漏量 ≤ (cm <sup>3</sup> /min)	50	
操作力 ≤ (N)	50	
最低工作频度 (次/天)	1/30	
耐久性 ≥ (万次)	200	

## 外形及安装尺寸图

### 型号说明



- ① 气动元件
- ② 工作位置及通路数 二位五通
- ③ 控制方式 机控直动式
- ④ 连接方式 管接式
- ⑤ 公称通径 mm

### 订货说明

二位五通直动式机控阀，公称通径为6mm，订货型号为K25C1-L6。

