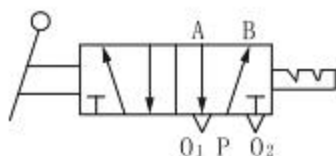
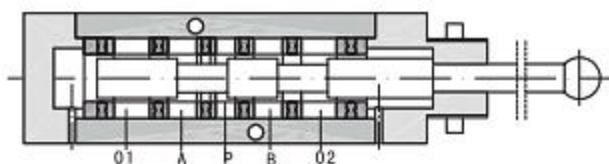


K25R5-L系列二位五通手动换向阀，主要用在控制系统中作信号阀使用，有记忆功能，也可控制Φ80以下的双作用气缸。该系列阀内部结构采用组合圈密封，阀杆为滑柱式，与老产品相比体积小、密封性好、耐久性强、可靠性强。

## 图形符号

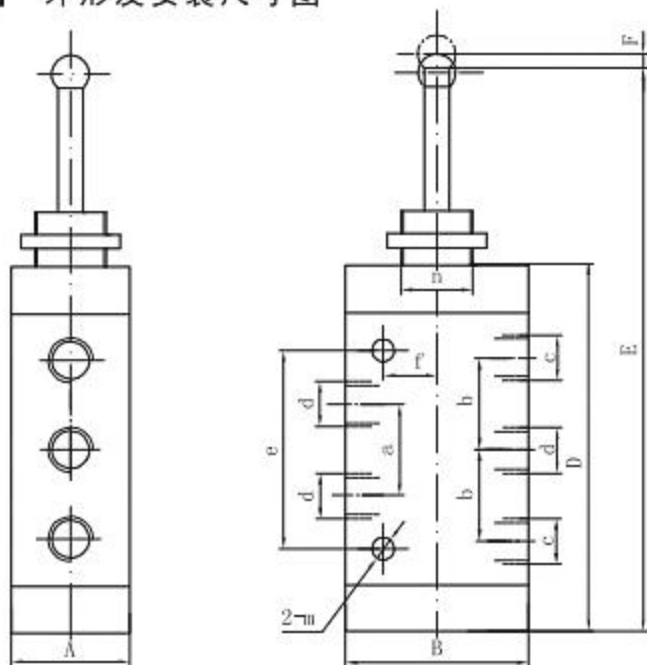


## 结构原理图

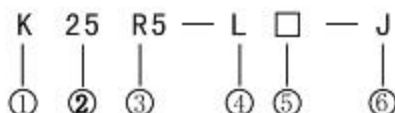


型号规格	K25R5-L6-J	K25R5-L8-J	K25R5-L10-J	K25R5-L15-J
公称通径 (mm)	6	8	10	15
工作介质	压缩空气			
工作压力范围 (MPa)	0.2至0.8			
介质温度 (°C)	5至50			
环境温度 (°C)	5至50			
有效截面积 (mm <sup>2</sup> )	5	10	20	40
泄漏量 ≤ (cm <sup>3</sup> /min)	50			
操作力 ≤ (N)	40			
耐久性 ≥ (万次)	200			

## 外形及安装尺寸图



## 型号说明



- ① 气动元件
- ② 工作位置及通路数 二位五通
- ③ 控制方式 手动式
- ④ 连接方式 管接式
- ⑤ 公称通径 (mm)
- ⑥ 产地标记

## 订货说明

二位五通手动换向阀，公称通径为6mm，订货型号为K25R5-L6-J。

单位：mm

型号规格	A	B	D	E	F	a	b	c	d	e	k	m	n
K25R5-L6-J	26	40	83	138	8	20	20	G1/8	G1/8	42	5	2-Φ5	M16X1.5
K25R5-L8-J									G1/4				
K25R5-L10-J	35	54	107	184	14	33.5	33.7	G3/8	G3/8			3-Φ7	M20X2
K25R5-L15-J									G1/2				