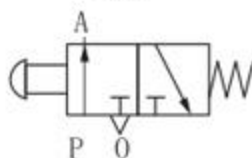


该阀为小型方向控制元件，可用于小型

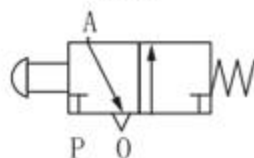
气动装置或做气信号阀使用

图形符号

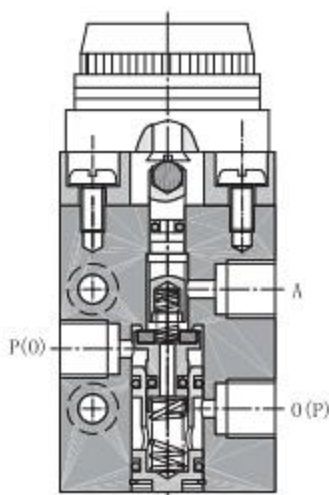
常通



常闭

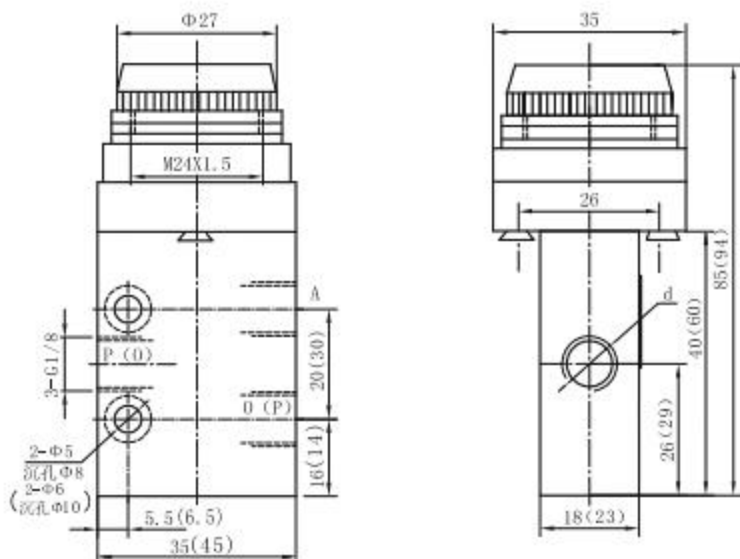


结构原理图



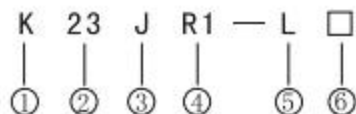
型号规格	K23JR1-L3	K23JR1-L6
公称通径 (mm)	3	6
有效截面积 \geq (mm ²)	4	10
工作压力范围 (MPa)	0至0.8	
操作力 \leq (N)	30	80
环境温度 (°C)	5至50	
介质温度 (°C)	5至50	
泄漏量 \leq (cm ³ /min)	50	50
耐久性 \geq (万次)	150	

外形及安装尺寸图



注：括号内为K23JR1-L6尺寸

型号说明



- ① 气动元件
- ② 工作位置及通路数 二位三通
- ③ 结构特征 截止式
- ④ 控制方式 手动按钮式
- ⑤ 连接方式 管接式
- ⑥ 公称通径 mm

订货说明

二位三通按钮式换向阀，
公称通径为6mm，订货型号为
K23JR1-L6。