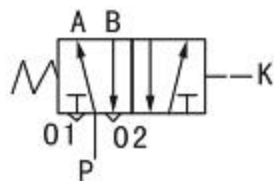
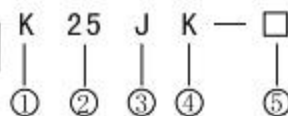


K25JK系列二位五通气控截止阀是单稳态截止式换向阀，具有滑动配合面少、结构简单、抗粉尘能力强等优点。由于对气源和环境条件的要求较低，尤其适宜钢铁、铸造等环境条件恶劣及有防爆要求的工作场合使用。



型号说明



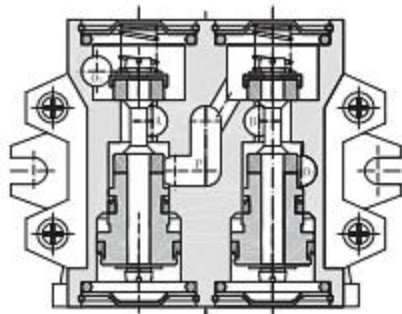
- ① 气动元件
- ② 工作位置及通路数 二位五通
- ③ 结构特征 截止式
- ④ 控制方式 单气控
- ⑤ 公称通径 mm

型号规格	K25JK-6	K25JK-8	K25JK-10	K25JK-15
工作介质	压缩空气			
工作压力范围 (MPa)	0.2至0.8			
在0.5MPa工作压力下最低控制压力 (MPa)	0.3		0.2	
换向时间 ≤ (s)	0.08			
换向频率 ≥ (Hz)	6			
有效截面积 ≥ (mm ²)	10	20	40	60
泄漏量 ≤ (cm ³ /min)	100			
环境温度 (°C)	5至50			
耐久性 ≥ (万次)	150			

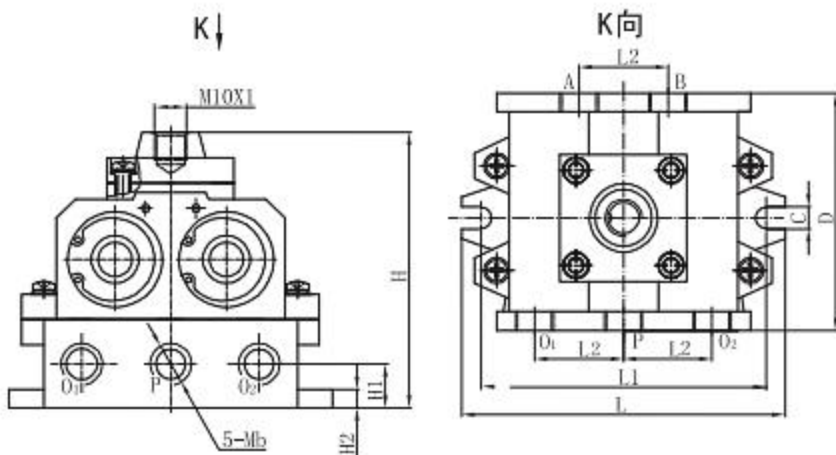
订货说明

二位五通气控换向阀，公称通径为6mm，定货型号为K25JK-6。

结构原理图



外形及安装尺寸图



单位: mm

型号规格	Mb	L	L1	L2	D	C	H	H1	H2
K25JK-6	G1/8	102	90	28	75	7	90	14	6
K25JK-8	G1/4	102	90	28	75	7	90	14	6
K25JK-10	G3/8	120	112	38	108	9	100	19	10
K25JK-15	G1/2	120	112	38	108	9	100	19	10