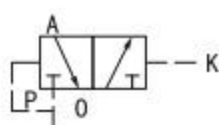


K23K-L系列二位三通气控换向阀，是一种由压缩空气控制的软质密封滑柱式换向阀。当接受气信号时，阀即换向；气信号消除，阀即复位。常被用作控制单作用气缸和膜片缸或程序控制气路。

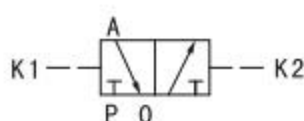
K23K2是双气控换向阀，具有“记忆”功能。

## 图形符号

单气控常闭型

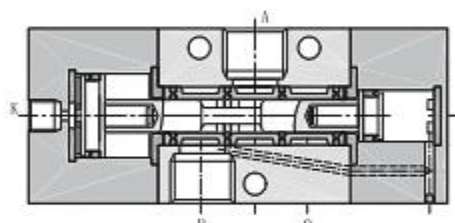


双气控

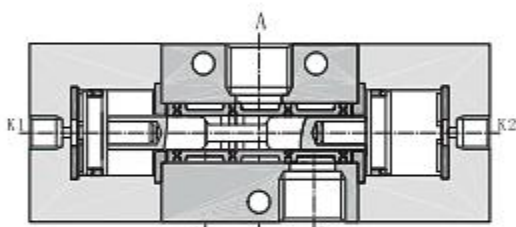


型号规格	K23K-L6(T)-J	K23K-L8(T)-J	K23K-L10(T)-J	K23K-L15(T)-J
	K23K2-L6-J	K23K2-L8-J	K23K2-L10-J	K23K2-L15-J
公称通径 (mm)	6	8	10	15
工作压力范围 (MPa)	0.2~0.8			
有效截面积 ≥ (mm <sup>2</sup> )	5	10	20	40
泄漏量 ≤ (cm <sup>3</sup> /min)	50	50	100	100
换向时间 ≤ (S)	0.04	0.04	0.06	0.06
最高换向频率 ≥ (Hz)	10	10	8	8
工作频度 (次/天)	1/30			
耐久性 ≥ (万次)	200	200	150	150
介质温度 (°C)	5~50			
环境温度 (°C)	5~50			
最低控制压力 (MPa)	0.3			

## 结构原理图



单气控



双气控

## 型号说明

K 23 □ — L □ □ — J  
 ① ② ③ ④ ⑤ ⑥

- ① 气动元件
- ② 工作位置及通路数 二位三通
- ③ 控制方式 “K” 单气控，“K2” 双气控
- ④ 连接方式 管接式
- ⑤ 公称通径 mm
- ⑥ “T”常通型，不标注为常闭型

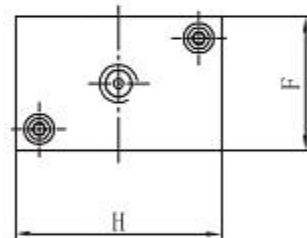
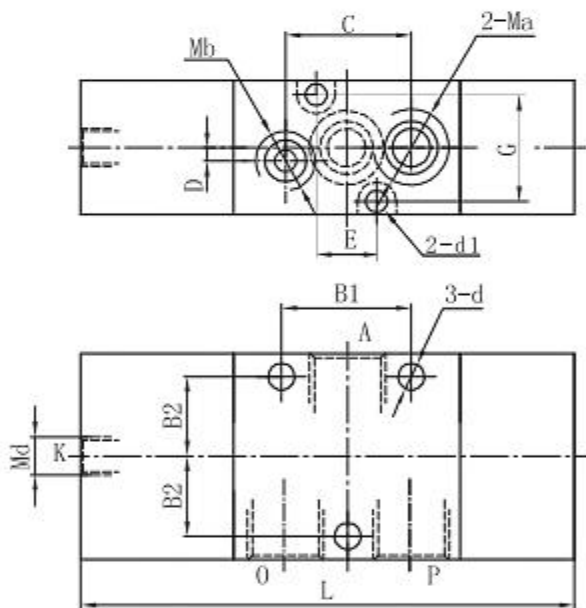
## 订货说明

公称通径为6mm，单气控，常通型，定货型号为K23K-L6T-J。

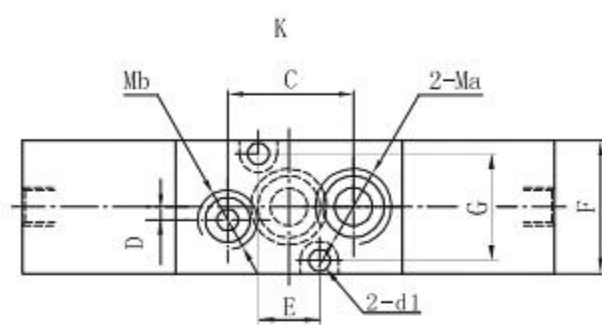
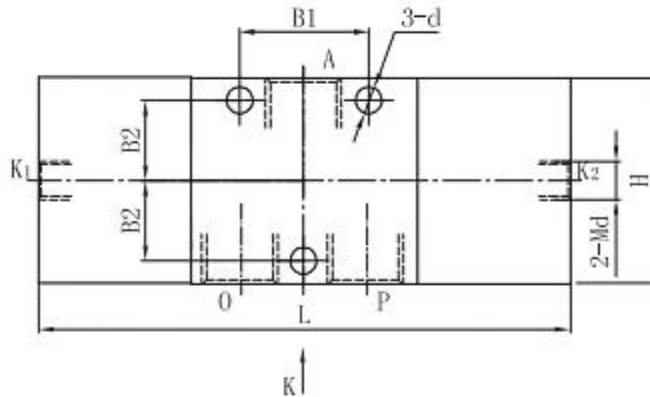
公称通径为10mm，双气控，常闭型，定货型号为K23K2-L10-J。

## 外形及安装尺寸图

### 单气控



### 双气控



单位: mm

型号规格	Ma	Mb	d1	Md	d	B1	B2	C	D	E	F	G	H	L
K23K-L6-J	G1/8	G1/8	Φ3.5	G1/8	Φ5	24	13	20	5	12	26	21	40	95.5
K23K2-L6-J														105.5
K23K-L8-J	G1/4	G1/8	Φ6	G1/8	Φ7	34	21	33	3.5	16	35	28	54	95.5
K23K2-L8-J														105.5
K23K-L10-J	G3/8	G3/8	Φ6	G1/8	Φ7	34	21	33	3.5	16	35	28	54	131
K23K2-L10-J														139.5
K23K-L15-J	G1/2	G3/8	Φ6	G1/8	Φ7	34	21	33	3.5	16	35	28	54	131
K23K2-L15-J														139.5