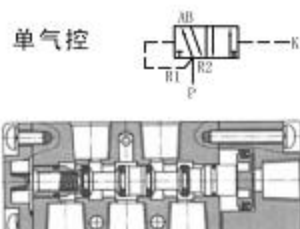
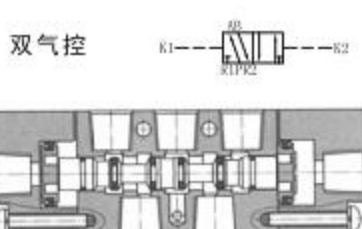


8A5500系列小型气控换向阀是为满足国内广大客户的需求，新开发的一种经济实用阀，关键部件采用国内外优质产品，性能优良，质量稳定。与国内同类产品相比，该阀具有极高的性价比

结构原理图



两位五通单气控结构原理图



两位五通双气控结构原理图



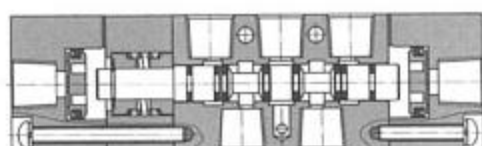
中封



中泄



中压



三位五通双气控结构原理图（中封）

型号说明

8A55□-□□
① ② ③ ④

- ① 规格代号：8A5500系列五通气控阀
- ② 控制方式：10-两位单电控，20-两位双电控
31-三位中封，32-三位中泄，33-三位中压
- ③ 接管螺纹：10-G3/8，08-G1/4

订货说明

订购8A5500系列两位五通气控阀，单气控，接管G3/8。

标记：8A5510-10

订购8A5500系列三位五通气控阀，中压，接管G1/4。

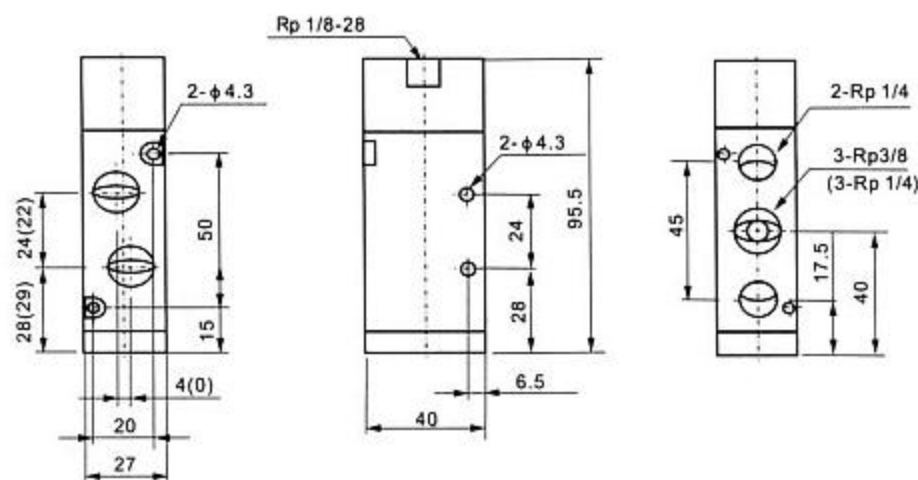
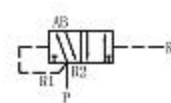
标记：8A5533-08

技术参数表

型号	8A5510-06 8A5520-06	8A5531-06 8A5532-06 8A5533-06	8A5510-08 8A5520-08	8A5531-08 8A5532-08 8A5533-08
工作介质	干燥洁净压缩空气			
动作方式	内部先导式			
位置数	二位五通	三位五通	二位五通	三位五通
有效截面积	25mm ² (CV=1.40)	18mm ² (CV=1.00)	30mm ² (CV=1.68)	18mm ² (CV=1.00)
接管口径	G1/4		G3/8(进气、出气), G1/4(排气)	
环境温度	-10~+60 ℃			
介质温度	5~60 ℃			
润滑	不供油（也可供油）			
使用压力	0.15~0.9MPa			
最大耐压力	1.35MPa			
最高动作频率	4Hz			

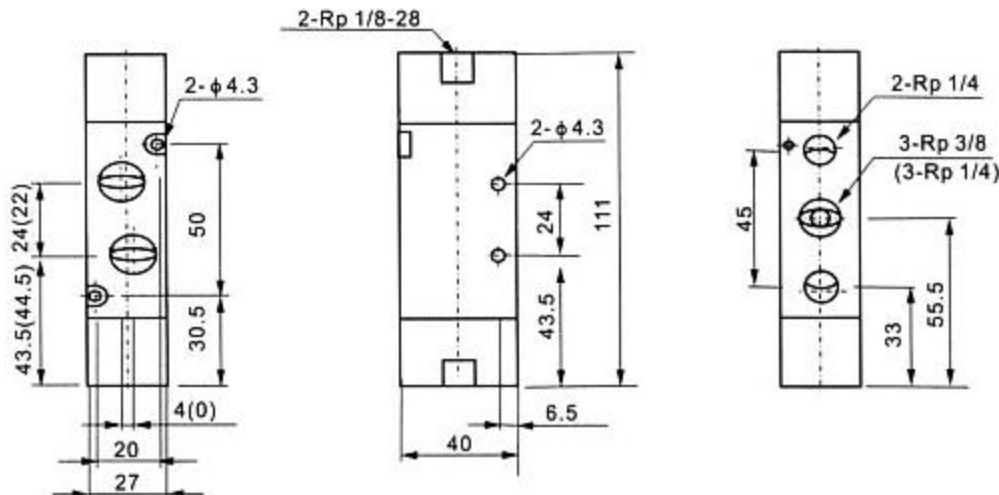
外形及安装尺寸图

8A5510-10(08)
(括号内为08接管口径参数)



外形及安装尺寸图

8A5520-10(08)
(括号内为08接管口径参数)



8A5531-10(08), 8A5532-10(08), 8A5533-10(08)
(括号内为08接管口径参数)

