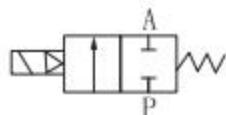


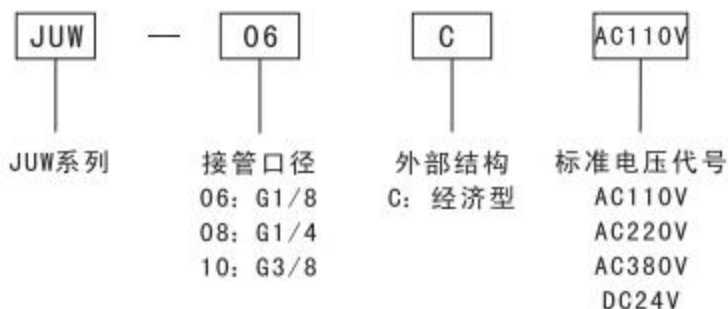
JUW-C系列电磁换向阀，采用膜片密封结构，具有零压差启动功能。其配线方向灵活，具有优良的防水性能，且流量大、结构简单、易于维修。

图形符号

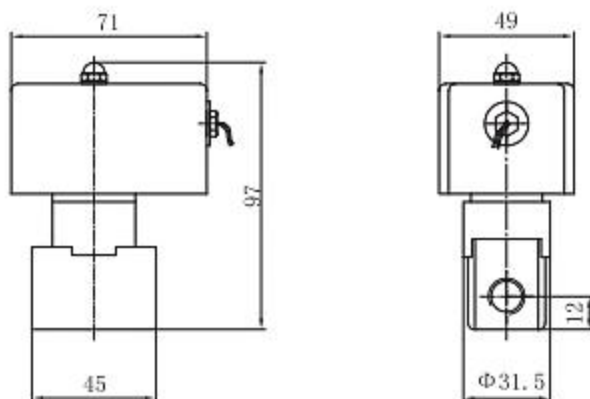


项目/规格	JUW-06C	JUW-08C	JUW-10C
阀体材质	黄铜		
动作方式	膜片引导式		
接管口径	G1/8	G1/4	G3/8
通径(mm)	4	4	5
使用流体	空气、水、油品（在5CST以下）		
压力范围	0~0.8MPa		
作用温度	-5~99℃		
额定电压	AC110V, AC220V, AC380V, DC24V		
允许电压范围	+10%~-10%		
最短励磁时间	0.05S		

型号说明



外形及安装尺寸图



订货说明

JUW-C系列电磁换向阀，接管口径为G1/8，电压为AC110V，经济型，订货型号为JUW-06C AC110V。