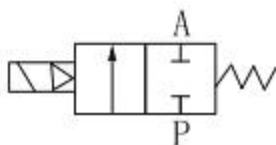


图形符号

JUS系列电磁换向阀，采用聚四氟乙烯硬密封。其配线方向灵活，具有优良的防水性能，且耐高温、耐腐蚀，性能可靠，流量大，使用压力高。

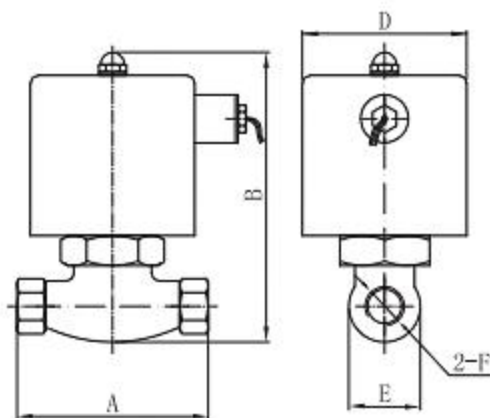


项目/规格	JUS-10	JUS-15	JUS-20	JUS-25	JUS-35	JUS-40	JUS-50
阀体材质	铸铜						
动作方式	活塞引导式						
接管口径	G3/8	G1/2	G3/4	G1	G1 $\frac{1}{4}$	G1 $\frac{1}{2}$	G2
通径(mm)	17	17	17	20	30	30	50
使用流体	空气、水、油品（在5CST以下）、蒸汽						
压力范围	0.05~1.5MPa						
作用温度	-5~185℃						
额定电压	AC110V, AC220V, AC380V, DC24V						
允许电压范围	+10%~-10%						
最短励磁时间	0.05S						
安装方式	水平安装						

型号说明



外形及安装尺寸图



单位: 9mm

规格	A	B	C	D	E	F
JUS-10	83	146	21	φ70	42	G3/8
JUS-15	83	146	21	φ70	42	G1/2
JUS-20	83	146	21	φ70	42	G3/4
JUS-25	90	162	26	φ70	52	G1
JUS-35	110	183	36	φ70	74	G1 $\frac{1}{4}$
JUS-40	110	183	36	φ70	74	G1 $\frac{1}{2}$
JUS-50	163	223	47	φ70	95	G2

订货说明

JUS系列电磁换向阀，接管口径为G3/8，电压AC110V，订货型号为JUS-10 AC110V。