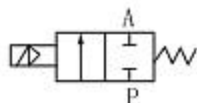
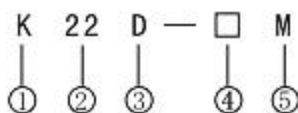


二位二通电磁阀在气动控制系统中常用作气路开关阀。该系列阀排气迅速、流量大、结构紧凑、外形小巧、动作灵敏，可单独用来控制气动执行元件。

## 图形符号



## 型号说明



- ① 气动元件 ② 工作位置及通路数 二位二通  
③ 控制方式 电控 ④ 公称通径 mm ⑤ 膜片阀

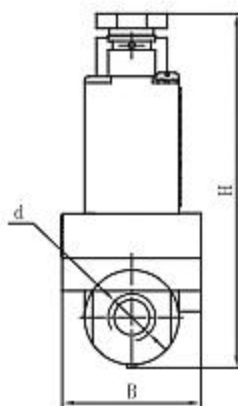
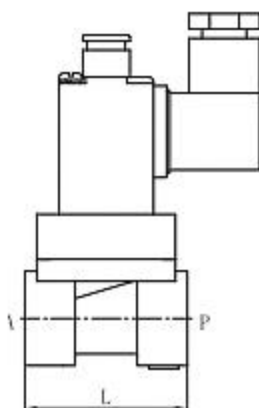
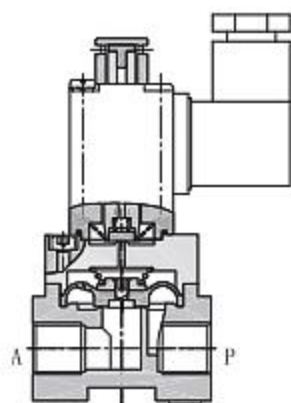
型号规格	K22D-L6-M	K22D-L8-M	K22D-L10-M	K22D-L15-M	K22D-L20-M	K22D-L25-M
工作介质	空气、惰性气体					
压力范围	0.2至0.8MPa					
流体温度	-5至60℃					
有效截面积	20mm <sup>2</sup>		60mm <sup>2</sup>		90mm <sup>2</sup>	
公称通径	6	8	10	15	20	25
换向时间	<0.2秒					
泄漏量	≤25ml/min				≤50ml/min	
耐久性	≥150万次		≥100万次			

## 订货说明

二位二通膜片式电控换向阀，公称通径为6mm，订货型号为K22D-L6-M DC24V。

## 结构原理图

## 外形及安装尺寸图



单位：mm

型号规格	d	B	H	L
K22D-L6-M	G1/8	47	113	55
K22D-L8-M	G1/4			
K22D-L10-M	G3/8	47	113	55
K22D-L15-M	G1/2			
K22D-L20-M	G3/4	60	127	90
K22D-L25-M	G1			