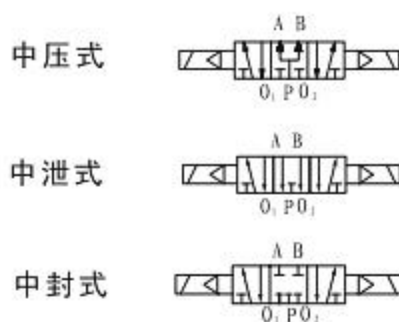


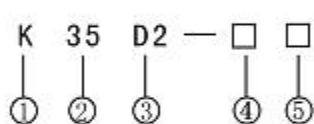
## 图形符号



该系列阀是由两个常通电磁先导阀和一个主阀组合而成。当某一先导阀接受电信号后，主阀相应端的控制腔泄压，阀即换向；电信号消除后，阀芯自动复位到中间位置。主要用做气缸等执行机构有中间停顿状态等场合的控制元件。按阀芯在中间位置时各腔相互关系的不同分为中压，中泄和中封三种结构。

型号规格	K35D2-6	K35D2-8	K35D2-10	K35D2-15	K35D2-20	K35D2-25
	K35D2-6P	K35D2-8P	K35D2-10P	K35D2-15P	K35D2-20P	K35D2-25P
	K35D2-6Y	K35D2-8Y	K35D2-10Y	K35D2-15Y	K35D2-20Y	K35D2-25Y
公称通径 (mm)	6	8	10	15	20	25
工作介质	压缩空气					
工作压力范围 (MPa)	0.2~0.8					
工作电压 (V)	AC: 220; 36 DC: 24; 12					
电压波动 (%)	+10~-15					
换向时间 ≤ (s)	0.06		0.08		0.12	
换向频率 ≥ (Hz)	8		6		4	
泄漏量 ≤ (cm <sup>3</sup> /min)	10		25		50	
有效截面积 ≥ (mm <sup>2</sup> )	10	20	40	60	110	190
介质温度 (°C)	5~50					
环境温度 (°C)	5~50					
最低工作频度 (次/天)	1/30					
电磁先导阀通径 (mm)	1.2		2		3	
耗电功率 (W)	AC	12		15		28
	DC	6		8		10
耐久性 ≥ (万次)	150					

## 型号说明



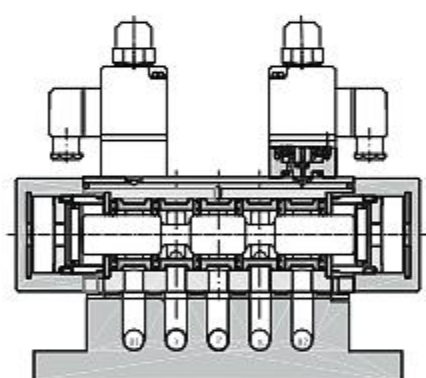
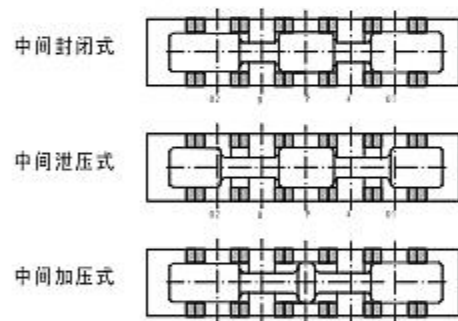
- ① 气动元件
- ② 工作位置及通路数 三位五通
- ③ 控制方式 双电控
- ④ 公称通径 mm
- ⑤ 中间位置状态 P-中压式, Y-中泄式, 不标为中封式。

## 订货说明

公称通径为6mm, 中压式, 电压 AC220V, 订货型号为K35D2-6P AC220V;  
公称通径为10mm, 中泄式, 电压 DC24V, 订货型号为K35D2-10Y DC24V。

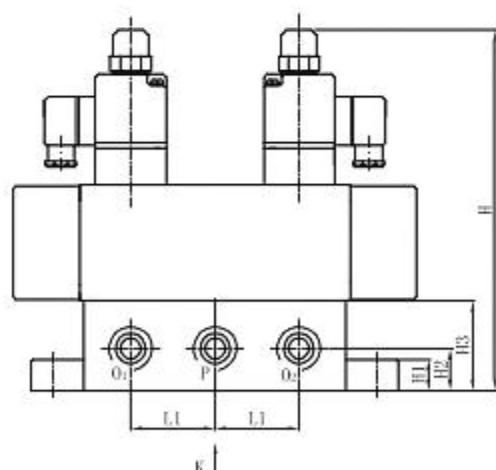
## 结构原理图

阀芯中位机能

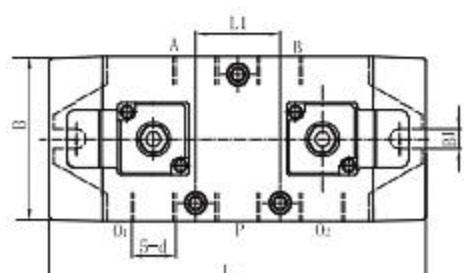
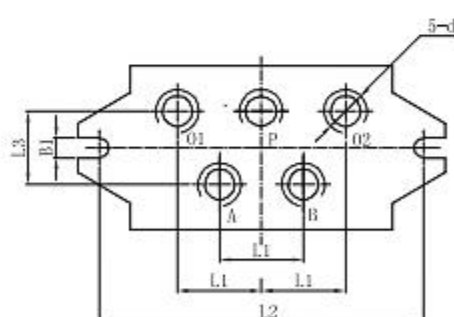


中间封闭式

## 外形及安装尺寸图



采用底面接管时的K向视图



注: 去掉阀板后的K向视图请对应参考K25D系列换向阀

单位: mm

型号规格	D	L	L1	L2	L3	B	B1	H	H1	H2	H3
K35D2-6	G1/8	150	28	112	24	56	9	137.5	10	14	28
K35D2-8	G1/4										
K35D2-10	G3/8										
K35D2-15	G1/2	182	38	146	33	74	9	178	14	19	38
K35D2-20	G3/4										
K35D2-25	G1	252	60	202	52	112	11	229	15	30	55