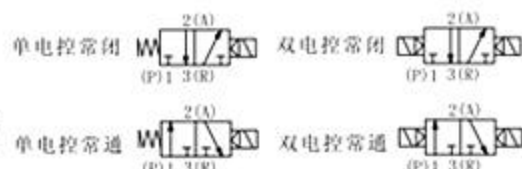
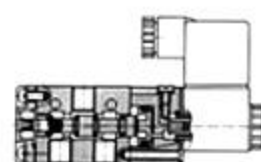


8W3500系列小型电磁换向阀是为满足国内广大客户的需求，新开发的一种经济实用阀，关键部件采用国内外优质产品，性能优良，质量稳定。与国内同类产品相比，该阀具有极高的性价比

### 结构原理图

### 图形符号



型号	8W3510-08	8W3520-08	8W3510-10	8W3520-10
工作介质	干燥洁净压缩空气			
动作方式	内部先导式			
接管口径	G1/4		G3/8(进气、出气), G1/4(排气)	
环境温度	-10~+60℃			
介质温度	5~60℃			
有效截面积	25mm <sup>2</sup> (CV=1.68)		30mm <sup>2</sup> (CV=1.68)	
润滑	不供油(也可供油)			
使用压力	0.15~0.9MPa			
最大耐压力	1.35MPa			
耗电量	AC: 4.0VA		DC: 3.0W	
保护等级	IP65(DIN40050)			
接电型式	端子式			
最高动作频率	10Hz			
绝缘性	F级			
电压范围	-10%~+10%			
最短励磁时间	0.05S			

### 型号说明

8W35□-□□□□  
 ① ② ③ ④ ⑤

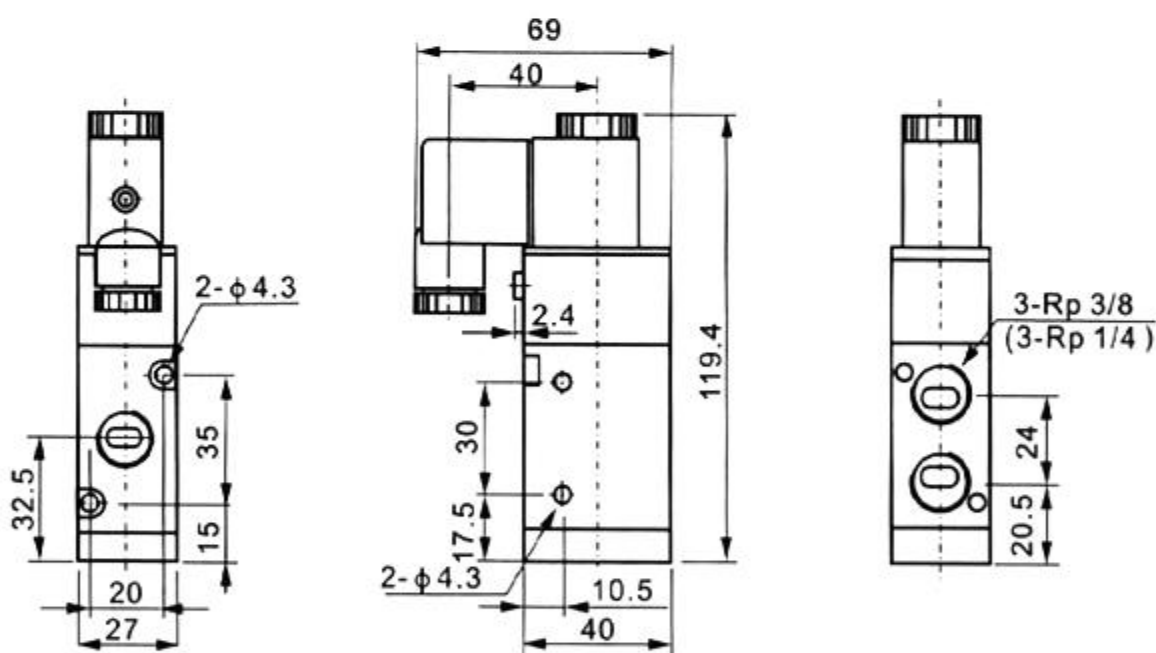
- ① 规格代号: 8W3500系列三通电控阀
- ② 控制方式: 10-单电控, 20-双电控
- ③ 接管螺纹: 08-G1/4, 10-G3/8
- ④ 初始状态: 空白-常闭型, T-常通型
- ⑤ 标准电压: DC12V, DC24V, AC24V  
AC110V, AC220V, AC380V

### 订货说明

订购8W3500系列两位三通电磁阀，接管G3/8，常通型，电压AC220V。  
 标记: 8W3510-10T AC220V

### 外形及安装尺寸图

8W3510-10(08)  
 (括号内为08接管口径参数)



8W3520-10(08)  
 (括号内为08接管口径参数)

