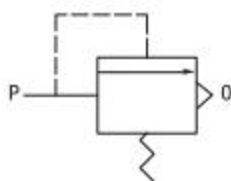
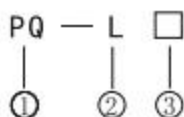


在气动系统的回路或储气罐中，通常设计安全保护回路，当回路中压力高于设定安全值时，系统自动经安全阀向外排气，达到安全值，从而保护设备及人身安全。该系列阀可以根据回路需要自行调整设定压力。

## 图形符号



## 型号说明

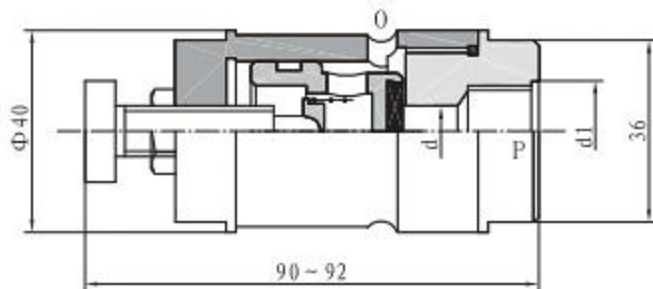


- ① 安全阀
- ② 管接式
- ③ 公称通径 mm

## 订货说明

PQ系列安全阀，公称通径10mm，订货型号为PQ-L10。

## 结构原理及外形安装尺寸图



单位：mm

型号规格	d	d1
PQ-L10	Φ10	G3/8
PQ-L15	Φ15	G1/2

## 使用说明及注意事项

- 1、工作回路中应加装压力表以显示系统压力；
- 2、根据压力表的显示值设定安全压力；
- 3、压力设定后应锁紧螺母，以保证系统正常运行，
- 4、如果工作介质对人体有害，应另行造型或采取其它措施加以防止。

型号规格	PQ-L10	PQ-L10	PQ-L15
公称通径 (mm)	10	10	15
工作介质	压缩空气		
工作压力范围 (MPa)	0.04至0.1	0.7至1	0.3至0.7 0.1至0.3 (订货时注明)
介质温度 (°C)	5至50		
环境温度 (°C)	5至50		
有效截面积 ≥ (mm <sup>2</sup> )	40	40	60
关闭压差 (MPa)	≤0.01		
泄漏量 ≤ (cm <sup>3</sup> /min)	25		
耐久性 ≥ (万次)	150		