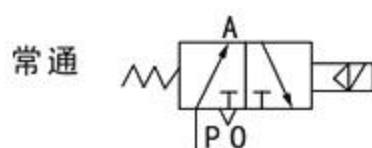
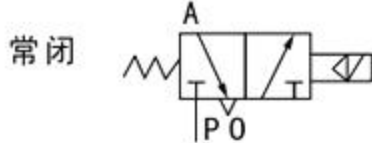


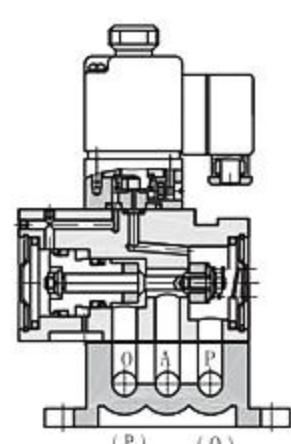
## 图形符号



K23JD系列电控截止阀是一种端面密封的截止式换向阀。有常闭式和常通式两种结构形式。该系列阀对空气净化要求低，抗粉尘能力强，并且规格多、口径范围大。若堵住排气口，可成为二位三通开关阀。该系列阀口径6~25mm为板式连接，32~50mm为法兰式连接。

型号规格	K23JD	K23JD	K23JD	K23JD	K23JD	K23JD	K23JD	K23JD	K23JD
	-6	-8	-10	-15	-20	-25	-F32	-F40	-F50
公称口径 (mm)	6	8	10	15	20	25	32	40	50
工作介质	压缩空气								
工作压力范围 (MPa)	0.2至0.8								
介质温度 (°C)	5至50								
环境温度 (°C)	5至50								
换向时间 ≤ (s)	0.04		0.06		0.10		0.30		0.40
换向频率 ≥ (Hz)	6		4		2		1		0.5
有效截面积 ≥ (mm <sup>2</sup> )	10	20	40	60	110	190	300	400	650
泄漏量 ≤ (cm <sup>3</sup> /min)	50		100		200		300		300
工作电压 (V)	AC: 220; 36 DC: 24; 12								
允许电压波动 (%)	+10至-15								
最低工作频率 (次/天)	1/30								
电磁先导阀口径 (mm)	1.2		2		3				
耗电功率 (W)	AC	12		15		28			
	DC	6		8		10			
耐久性 ≥ (万次)	150								

## 结构原理图



注：括号内为常通式的P，O腔接口

## 型号说明

- K 23 J D — □ □ □
- ① ② ③ ④ ⑤ ⑥ ⑦
- ① 气动元件
  - ② 工作位置及通路数 二位三通
  - ③ 结构特征 截止式
  - ④ 控制方式 电控
  - ⑤ 连接方式 “F” 法兰式，不标为板式
  - ⑥ 公称口径 mm
  - ⑦ “T”常通型，不标为常闭型

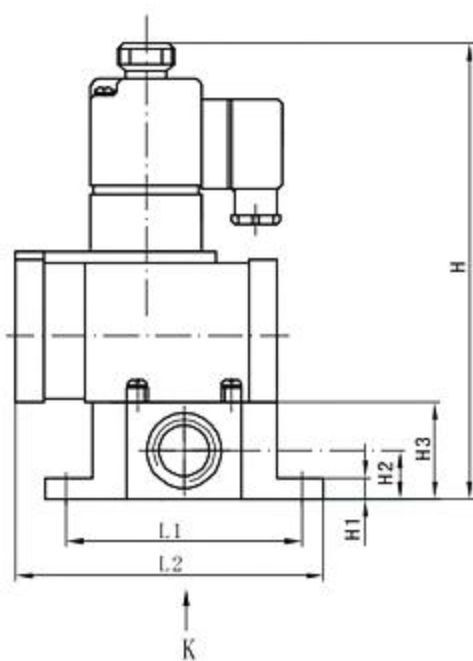
## 订货说明

公称口径为6mm，常通型 AC220V定货型号为K23JD-L6T, AC220V；  
公称口径为50mm，常闭型，DC24V，型号为K23JD-F50, DC24V。

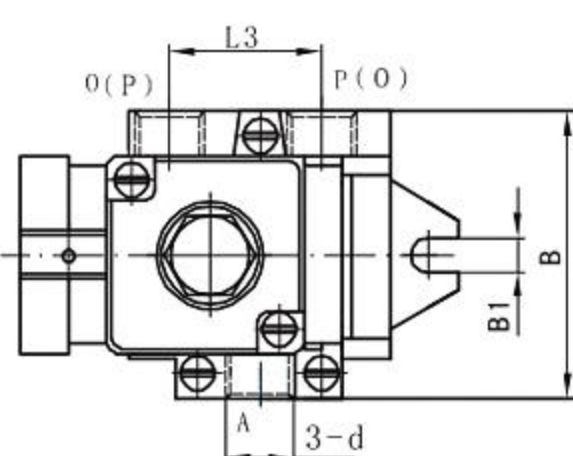
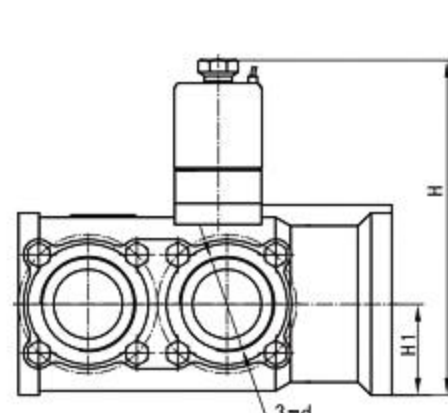
注：口径6mm至25mm产品有侧面接管和底面接管两种，在订货时，请注明

## 外形及安装尺寸图

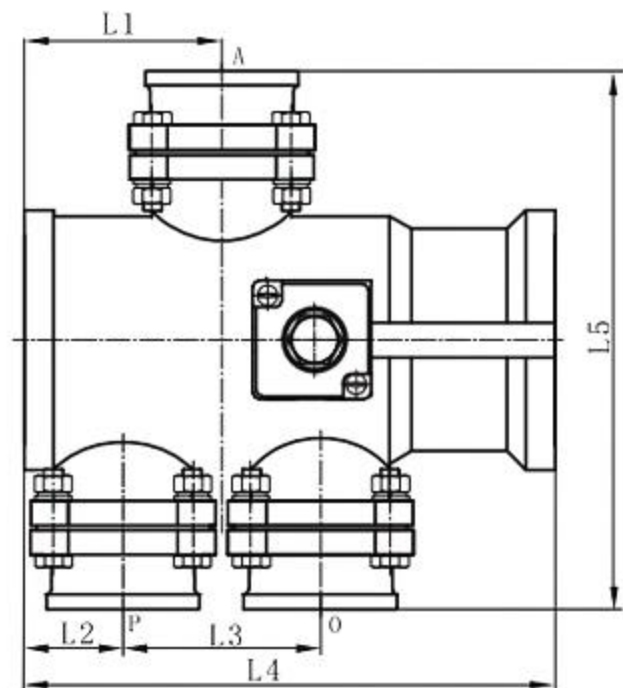
### 板式



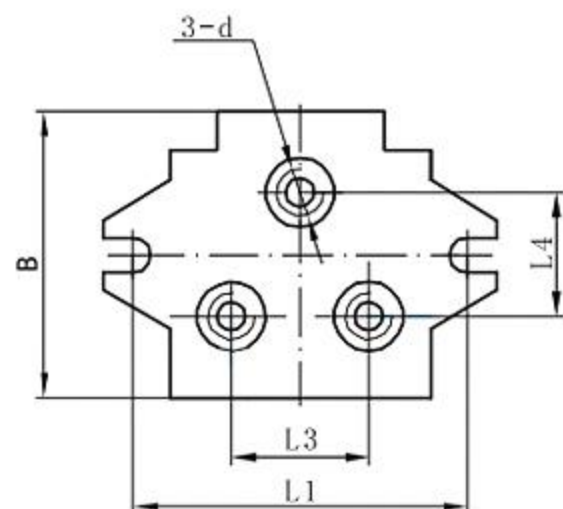
### 法兰式



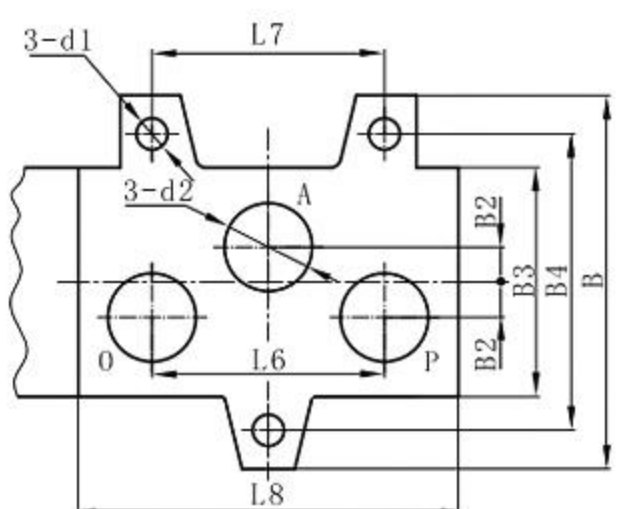
注：括号内为常通式的P，O腔接口



## 底面接管时阀板K向视图



## 去掉阀板后的K向视图



单位：mm

型号规格	d	L1	L2	L3	L4	L5	B	B1	H	H1	H2	H3	L6	L7	L8	B2	B3	B4	d1	d2	
K23JD-6	G1/8	68	88	28	25	58	7	144	6	14	28	28	25	50	36	48	5	8			
K23JD-6T																					
K23JD-8	G1/4	86	121	40	33	64	7	169	10	19	38	40	40	74	6	40	52	6	15		
K23JD-8T																					
K23JD-10	G3/8	130	180	60	52	100	11	216	12	30	55	66	66	118	10	65	84	9	25		
K23JD-10T																					
K23JD-15	G1/2	191.5	256.8	101	156.8	191.5	11	216	12	30	55	66	66	118	10	65	84	9	25		
K23JD-15T																					
K23JD-20	G3/4	191.5	256.8	101	156.8	191.5	11	216	12	30	55	66	66	118	10	65	84	9	25		
K23JD-20T																					
K23JD-25	G1	191.5	256.8	101	156.8	191.5	11	216	12	30	55	66	66	118	10	65	84	9	25		
K23JD-25T																					
K23JD-F32	G1 1/4	191.5	256.8	101	156.8	191.5	11	216	12	30	55	66	66	118	10	65	84	9	25		
K23JD-F32T																					
K23JD-F40	G1	191.5	256.8	101	156.8	191.5	11	216	12	30	55	66	66	118	10	65	84	9	25		
K23JD-F40T																					
K23JD-F50	G2	191.5	256.8	101	156.8	191.5	11	216	12	30	55	66	66	118	10	65	84	9	25		
K23JD-F50T																					