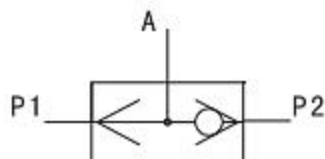


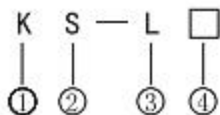
## 图形符号

该系列阀的构造类似于两个单向阀的组合，它可将两个气信号分别从同一个输气口输出，使其动作，达到控制的目的，而两个气信号间互不干扰。本阀的功能相当于逻辑元件中的“或门”元件。



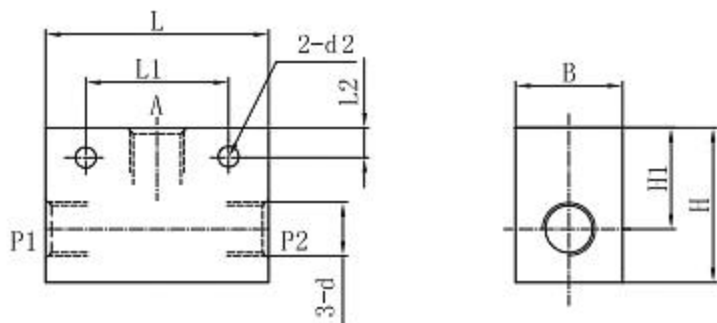
型号规格	KS-L3	KS-L6	KS-L8	KS-L10	KS-L15	KS-L20	KS-L25
公称通径 (mm)	3	6	8	10	15	20	25
工作介质	压缩空气						
工作压力范围 (MPa)	0.05至0.8						
介质温度 (°C)	5至50						
环境温度 (°C)	5至50						
有效截面积 $\geq$ (mm <sup>2</sup> )	4	10	20	40	60	110	190
泄漏量 $\leq$ (cm <sup>3</sup> /min)	10			25		50	
最低工作频度 (次/天)	1/30						
耐久性 $\geq$ (万次)	150						

## 型号说明



- ① 气动元件
- ② 梭阀
- ③ 连接方式 管接式
- ④ 公称通径 mm

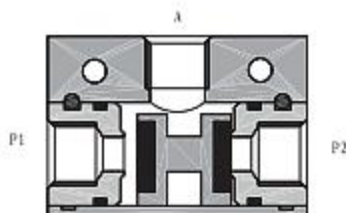
## 外形及安装尺寸图



## 订货说明

KS系列梭阀，公称通径为6mm，订货型号为KS-L6。

## 结构原理图



单位: mm

型号规格	d	d2 (Φ)	L	L1	L2	B	H	H1
KS-L3	G1/8	4	38	20	4	18	26	16
KS-L6	G1/8	5	60	36	9	25	42	28
KS-L8	G1/4							
KS-L10	G3/8	7	75	48	10	36	52	34
KS-L15	G1/2							
KS-L20	G3/4	7	110	72	12	55	76	49
KS-L25	G1							