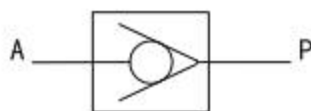


该系列产品是一种单向型方向控制元件。通过该阀的介质只能沿一个方向流动，当进气压力降低时，该阀可起截止作用，使介质不能逆向返回，保持系统压力，因此该阀又称“止回阀”。

图形符号



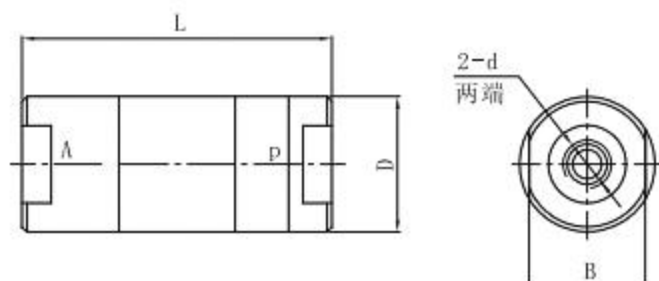
型号规格	KA-L6	KA-L8	KA-L10	KA-L15	KA-L20	KA-L25	KA-L32	KA-L40	KA-L50
公称通径 (mm)	6	8	10	15	20	25	32	40	50
工作介质	压缩空气								
工作压力范围 (MPa)	0.05至0.8								
介质温度 (°C)	5至50								
环境温度 (°C)	5至50								
有效截面积 ≥ (mm ²)	10	20	40	60	110	190	300	400	650
开启压差 (MPa)	0.03		0.02		0.01				
关闭压差 (MPa)	0.015		0.01		0.008				
换向时间 ≤ (S)	0.03						0.04		
泄漏量 ≤ (cm ³ /min)	50		100		250			500	
最低工作频度 (次/天)	1/30 150								

型号说明



- ① 气动元件
- ② 单向阀
- ③ 连接方式 管接式
- ④ 公称通径 mm

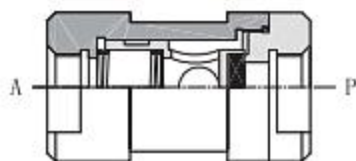
外形及安装尺寸图



订货说明

KA单向阀，公称通径为6mm，订货型号为KA-L6。

结构原理图



单位: mm

型号规格	d	D (Φ)	L	B
KA-L6	G1/8	28	64	24
KA-L8	G1/4	28	64	24
KA-L10	G3/8	40	86	36
KA-L15	G1/2	40	86	36
KA-L20	G3/4	55	112	46
KA-L25	G1	55	112	46
KA-L32	G1 1/4	88	161	75
KA-L40	G1 1/2	88	161	75
KA-L50	G2	100	195	90