

GPMC串联方型气缸，是我公司在GPM方型气缸的基础之上开发出来的产品。串联气缸是由两条缸径相同，行程相同的气缸串联组合而成的双活塞气缸，其推、拉力为同缸径气缸的推、拉力的两倍，可应用在对缸径尺寸有限制又需要大输出力的场合。

■ 图形符号

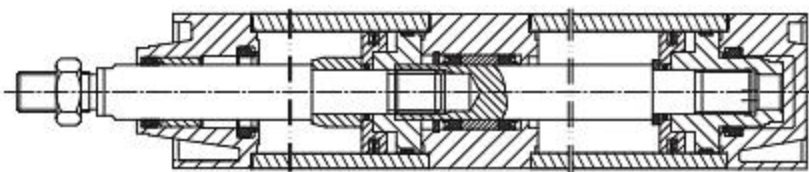


■ 型号说明

GPMC□-S-□
 ① ② ③

- ① 缸径
- ② 行程
- ③ 串联气缸数量

■ 气缸结构原理图

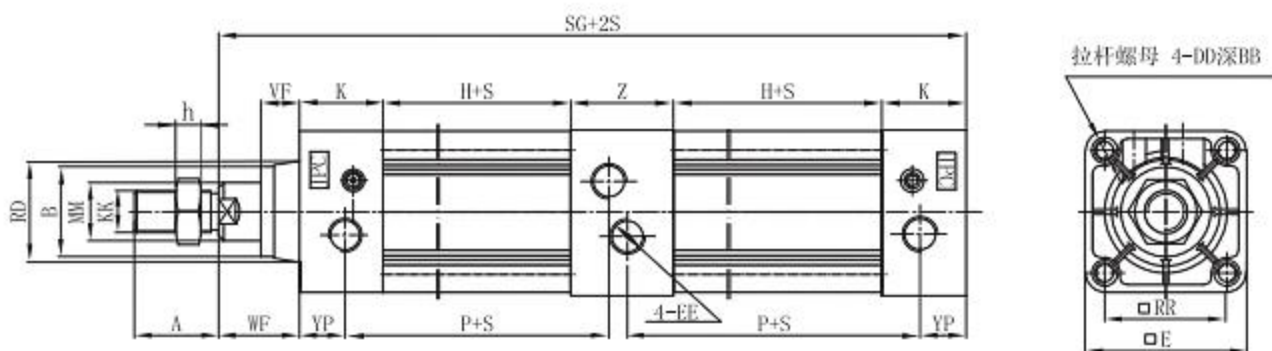


■ 订货说明

缸径32mm, 行程120mm, 2条串联
 订货标记: GPMC32-120-2

- 注: 1、串联方型气缸的技术参数及安装形式请参考标准型方型气缸
 2、串联方型气缸可带阀带开关, 订货时请先与我公司技术部门联系
 3、行程1=行程2

■ 外形及安装尺寸图



■ 尺寸表

单位: mm

缸径 φ	A	E	EE	H	K	KK	MM	P	RR	VF	WF	YP	SG	Z	h	B	RD	DD	BB
32	22	44	G1/8	28	32	M10×1.25	φ12	53	33	15	25	20	191	44	5	φ24f9	φ28	M6	5
40	24	51	G1/4	28	32	M12×1.25	φ16	53	37	15	25	20	191	44	6	φ30f9	φ32	M6	6
50	32	62	G1/4	28	32	M16×1.5	φ22	58	47	15	25	17.5	191	44	8	φ34f9	φ38	M6	8
63	32	75	G3/8	32	32	M16×1.5	φ22	64	56	15	25	16	197	44	8	φ34f9	φ38	M8	8
80	40	94	G3/8	32	38	M20×1.5	φ25	66	70	21	35	21	225	50	10	φ39f9	φ45	M10	10
100	40	112	G1/2	32	38	M20×1.5	φ25	68	84	21	35	20	225	50	10	φ39f9	φ47	M10	10