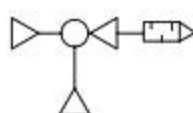


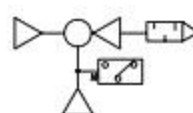
ZV系列真空发生器是一种最基本的真空发生器，结构简单，性能可靠，使用寿命长。可配真空开关。

图形符号

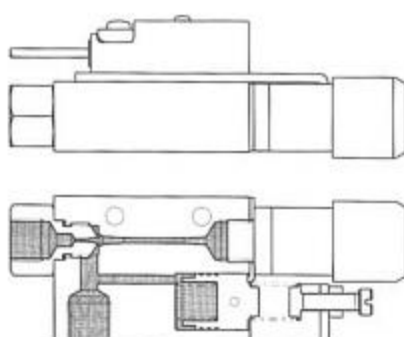
基本型



带真空开关



结构原理图



技术参数

规格	ZV-05, ZV-10, ZV-15, ZV-20, ZV-25, ZV-30
介质	洁净, 干燥压缩空气
温度范围	0~60°C (不冻结)
润滑	可无油润滑
工作压力	0.1~0.6MPa

开关参数

调节范围	-20.0~-53.2KPa
出厂设定	-46.6KPa
调节精度	±5.3KPa
温度范围	0~60°C (不冻结)

型号说明

ZV-	1	2	3	4
1: 物料接口径	05	10	15	20
2: 消音器	0	1	2	3
3: 真空开关	0	1	2	3
4: 接口压力 (MPa)	0.1	0.2	0.3	0.5
注: 25和30A不能加开关				
注: 05, 20, 30A只适合S, 不存在L组合				

部件型号

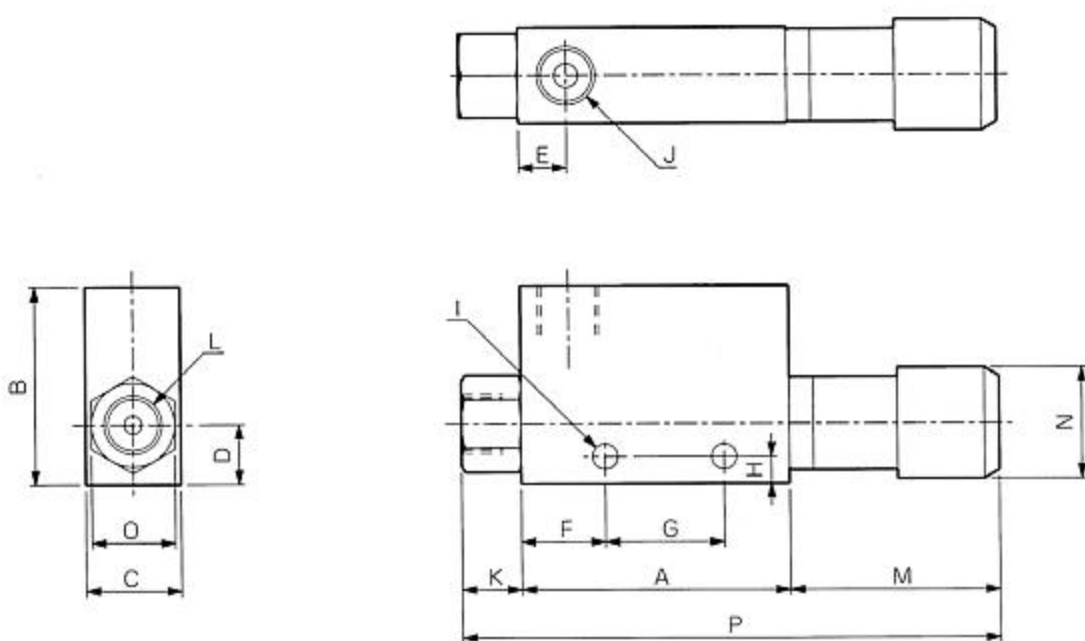
消音器	型号
ZV-05	MSS-01
ZV-10	MSS-01
ZV-15	MSM-01
ZV-20	MSL-02
ZV-25	MS6-01

真空开关

开关	型号
真空开关	ZV-K

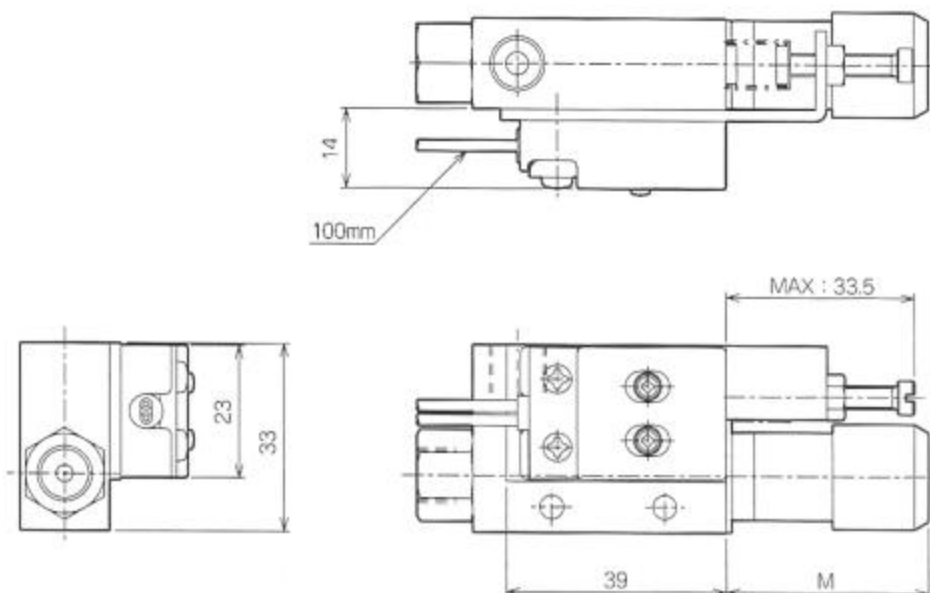
外形及安装尺寸图

基本型



型号	A	B	C	D	E	F	G	H	I	J	K	L	M	N	O	P	消音器型号
ZV-05	45	33	16	10	8	14	20	4.5	φ4.2	Rp1/8	10	Rp1/8	35	φ18.5	14	90	Rp1/8
ZV-10	45	33	16	10	8	14	20	4.5	φ4.2	Rp1/8	10	Rp1/8	35	φ18.5	14	90	Rp1/8
ZV-15	63	35	20	11	10	20	25	5	φ4.5	Rp1/4	15	Rp1/4	45.5	φ20	17	123.5	Rp1/4
ZV-20	85	40	30	15	13	28	32	7	φ6	Rp3/8	20	Rp1/4	60.5	φ20	24	165.5	Rp3/8
ZV-25	100	60	40	20	16	20	50	5.5	φ6	Rp1/2	17	Rp3/8	96	φ40	28	213	Rp1/2
ZV-30A	118	60	40	20	20	33	50	5.5	φ6	Rp3/4	20	Rp1/2	96	φ40	30	234	Rp3/4

带开关型



M	ZV-05	ZV-10	ZV-15	ZV-20
M	36	36	46.5	60.5