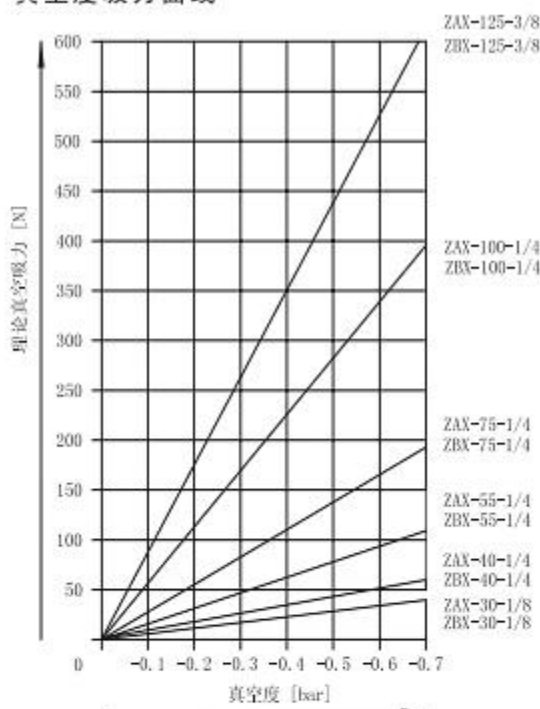


ZA(B)X系列真空吸盘可与真空发生器配合，将表面光滑平整的工件吸起并保持住。

吸盘有丁晴橡胶（NBR）和聚氨酯（PUR）两种材料可选。

真空度吸力曲线



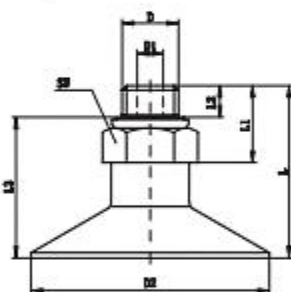
型号说明

1-2-3

1: 结构形式		2: 规格: mm		3: 吸盘材质	
ZAX	单层	8	φ8	NBR	丁晴橡胶
ZBX	双层	15	φ15	PUR	聚氨酯
		30	φ30		
		40	φ40		
		55	φ55		
		75	φ75		
		100	φ100		
		125	φ125		

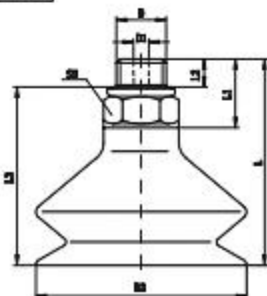
ZAX, ZBX	
温度范围	NBR: -20~+80℃ PUR: -20~+60℃
压力范围	4~10bar

ZAX(单层)



规格	D	D1 (φ)	D2 (φ)	L	L1	L2	L3	SW	吸力 (0.07MPa)
8	M5	2	8	18.7	11	3	15.7	8	1.6N
15	G1/8	3	15	21.5	13.5	6.2	15.3	13	7.9N
30	G1/8	3	30	23	13.5	6.2	16.8	13	34N
40	G1/4	4	40	31.5	18	7.8	23.7	17	56N
55	G1/4	4	55	34.5	18	7.8	26.7	17	106N
75	G1/4	4	75	29	18	7.8	21.2	17	196N
100	G1/4	4	100	29	18	7.8	21.2	17	397N
125	G3/8	7	125	39	23	9	30	19	606N

ZBX(双层)



规格	D	D1 (φ)	D2 (φ)	L	L1	L2	L3	SW	吸力 (0.07MPa)
8	M5	2	8	22	11	3	17.5	8	1.6N
15	G1/8	3	15	27	13.5	6.2	19	13	7.9N
30	G1/8	3	30	35.5	13.5	6.2	27.5	13	34N
40	G1/4	4	40	45	18	7.8	35	17	56N
55	G1/4	4	55	54	18	7.8	44	17	106N
75	G1/4	4	75	50	18	7.8	40	17	196N
100	G1/4	4	100	50	18	7.8	40	17	397N
125	G3/8	7	125	63	23	9	54	19	606N