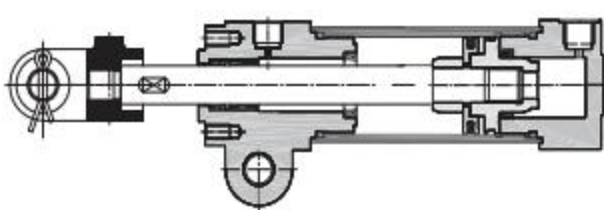


QGBH系列焊接夹紧气缸的前后端盖采取精密压铸工艺，三面设有安装气口，方便安装；前后两侧有限流阀，可调节运动速度；前后两侧为可调气缓冲；带双肘节接头，是专门为汽车车身焊接工装设计的气动夹紧元件。

■ 结构原理图



■ 型号说明

- 基本型 QGBH ①-②-③-④
- ① 耳环宽度：A系列，B系列
 - ② 气缸内径(mm)
 - ③ 气缸行程(mm)
 - ④ 磁性开关

■ 订货举例

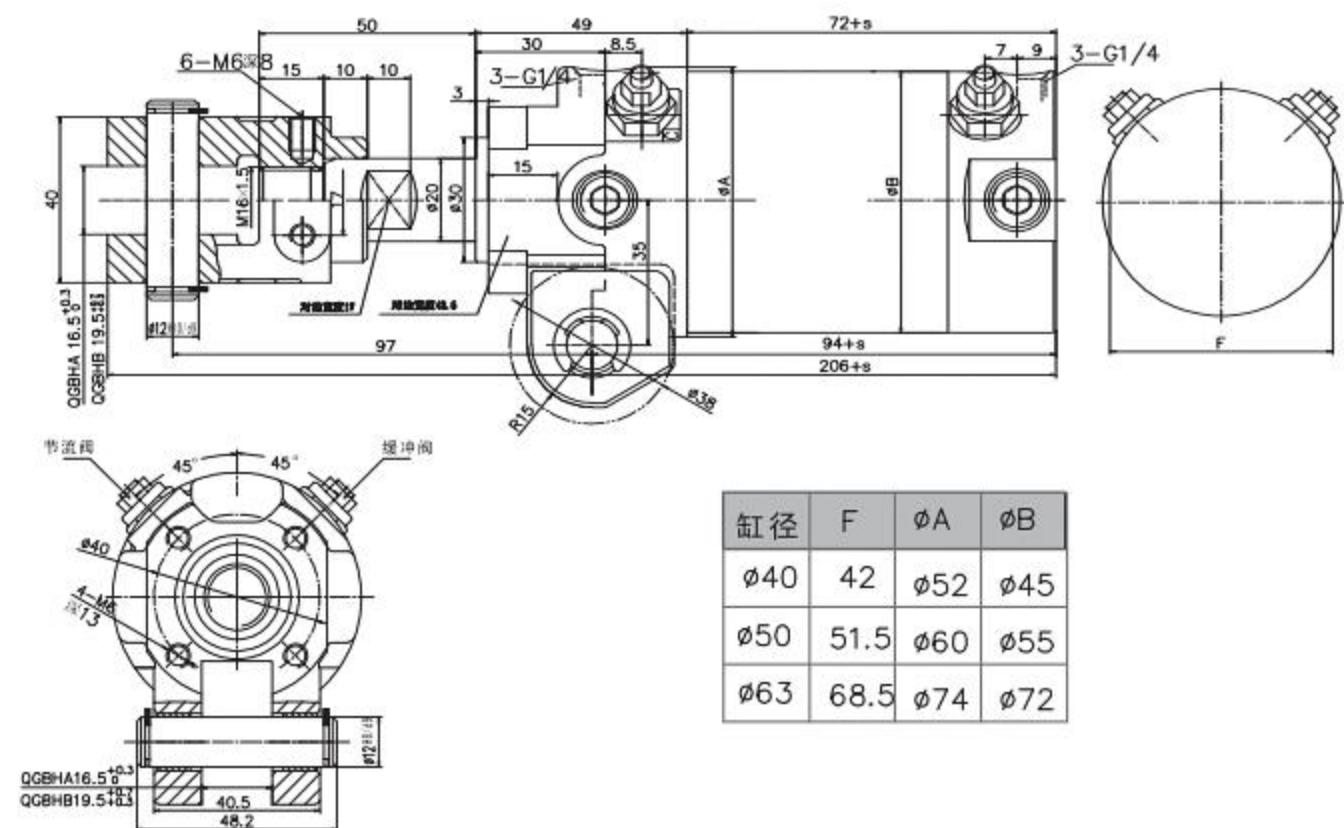
耳环宽度A系列，缸径63mm，行程75mm的夹紧气缸，订货型号为QGBHA63-75

■ 技术参数表

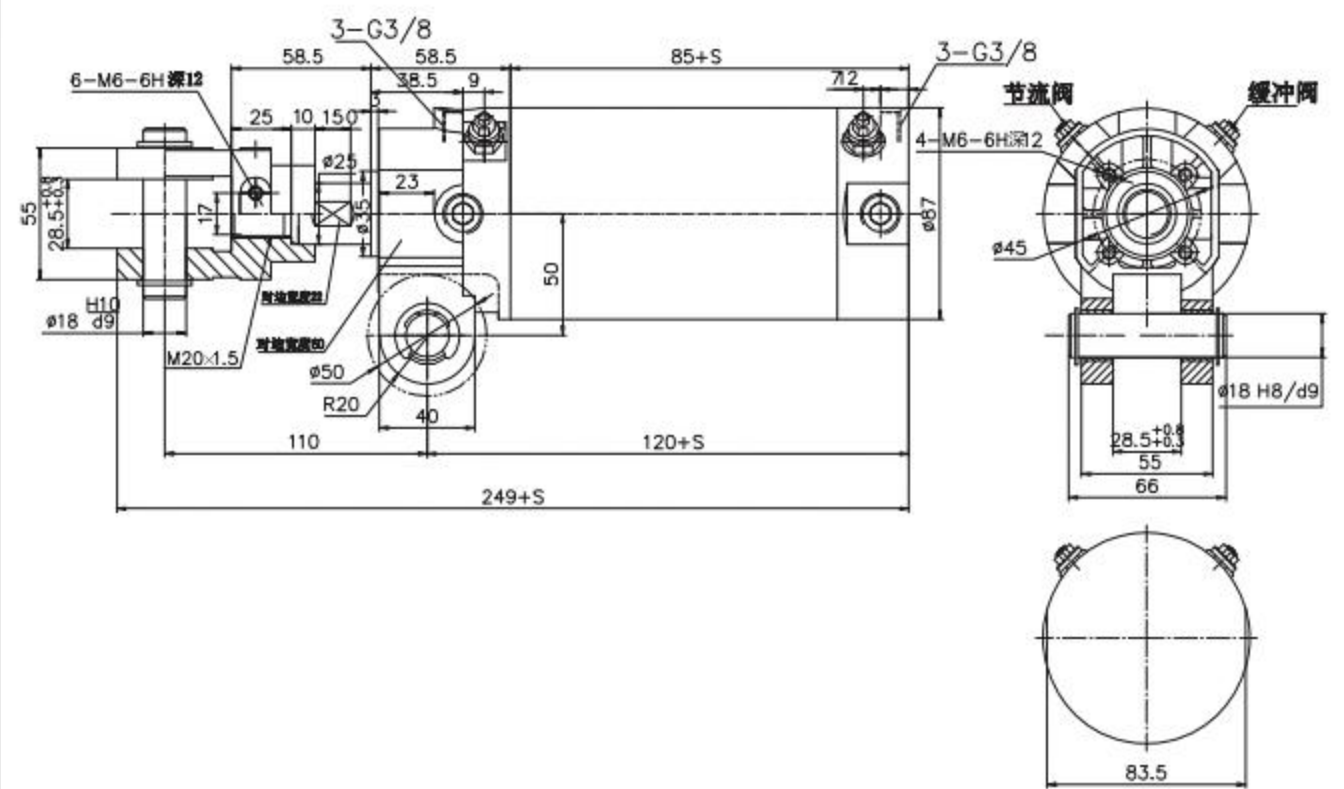
缸径φ(mm)	40	50	63	80
接管螺纹	1/4	1/4	1/4	3/8
使用流体	空气			
耐压试验压力	1.5MPa			
最高操作压力	1.0MPa			
最低操作压力	0.05MPa			
环境及流体温度	5~60℃			
活塞速度	50~500毫米/秒			
气缓冲	两侧附有			
给油	不需要（也可油雾润滑）			
限流阀	两侧附有			
安装固定形式	* 双铰耳（只有这种形式）			
铰耳宽度	A系列	16.5		
	B系列	19.5		
适用开关	CK-J2R、CK-J2N、CK-J2P			

* 带有销子及固定圈

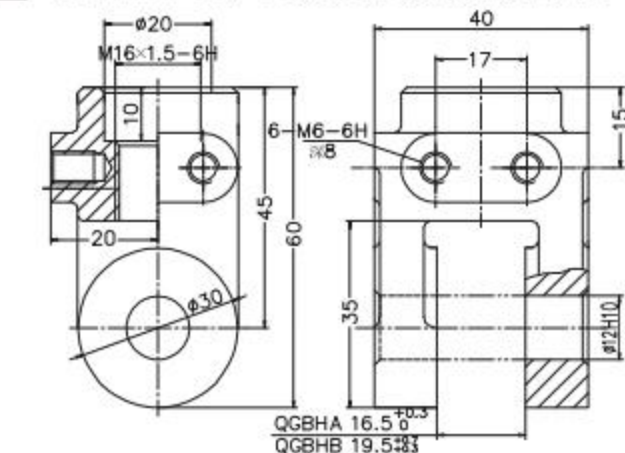
■ QGBH40、50、63外形及安装尺寸图



■ QGBH80外形安装尺寸图



■ QGBH40、50、63接头外形安装尺寸图



■ QGBH80接头外形安装尺寸图

