

### 規格

尺寸	RS10	RS20	RS30	RS50	RS70	RS100	RS200	
使用流體	空氣(無給油)							
最大使用壓力	附調整螺栓		0.8MPa(8kgf/cm <sup>2</sup> )					
	附油壓緩衝器		0.6MPa(6.1kgf/cm <sup>2</sup> ) ※					
最小使用壓力	0.1MPa(1kgf/cm <sup>2</sup> )							
使用溫度	0°C ~ 60°C (不到結冰狀態)							
緩衝	附調整螺栓		橡膠緩衝					
	附油壓緩衝器		油壓緩衝器					
	緩衝器形式		SA 0806-AN	SA 1007-AN	SA 1007-AN	SA 1412-AN	SA 2015-AN	SA 2015-AN
角度調整範圍	0° ~ 190°							
最大迴轉角度	190°							
氣缸內徑	Ø15	Ø18	Ø20	Ø25	Ø28	Ø32	Ø40	
配管 連接口徑	前蓋孔		M5X0.8					Rc1/8"
	側邊孔		M5X0.8					

※ 由油壓緩衝器之最大容許推力來限制調節器最大使用壓力。

尺寸	10	20	30	50	70	100	200
緩衝角度	52°	43°	40°	60°	71°	62°	82°

### 容許運動能量與迴轉時間調整範圍

尺寸	容許運動能量(mJ)		運轉上穩定的迴轉時間調整範圍(S/90°)	
	附調整螺栓	附油壓緩衝器	附調整螺栓	附油壓緩衝器
10	7	39	0.2 ~ 1.0	0.2 ~ 0.7
20	25	116		
30	48	116		
50	81	294	0.2 ~ 1.5	0.2 ~ 1.0
70	240	1100		
100	320	1600	0.2 ~ 2.0	
200	560	2900	0.2 ~ 2.5	

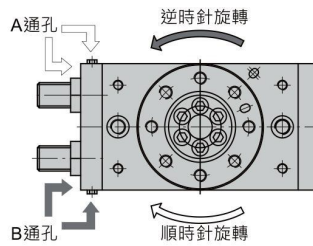
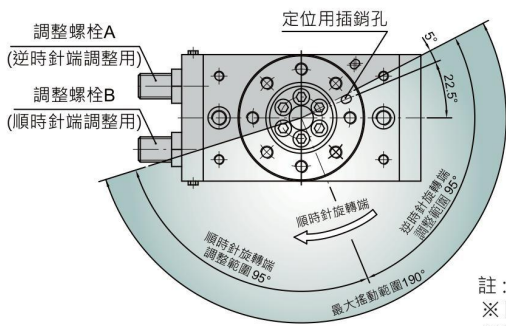
## 重量

(g)

尺寸		10	20	30	50	70	100	200
基本型	附調整螺栓	530	990	1290	2080	2880	4090	7580
	附油壓緩衝器	540	990	1290	2100	2890	4100	7650

## 迴轉方向及迴轉角度

- 由A通孔加壓時平台順時針旋轉；由B通孔加壓時平台逆時針旋轉。
- 因調整調整螺栓而在下圖的範圍內設定旋轉端，可得到任意之旋轉角度。
- 附油壓緩衝器時也能設定旋轉角度。



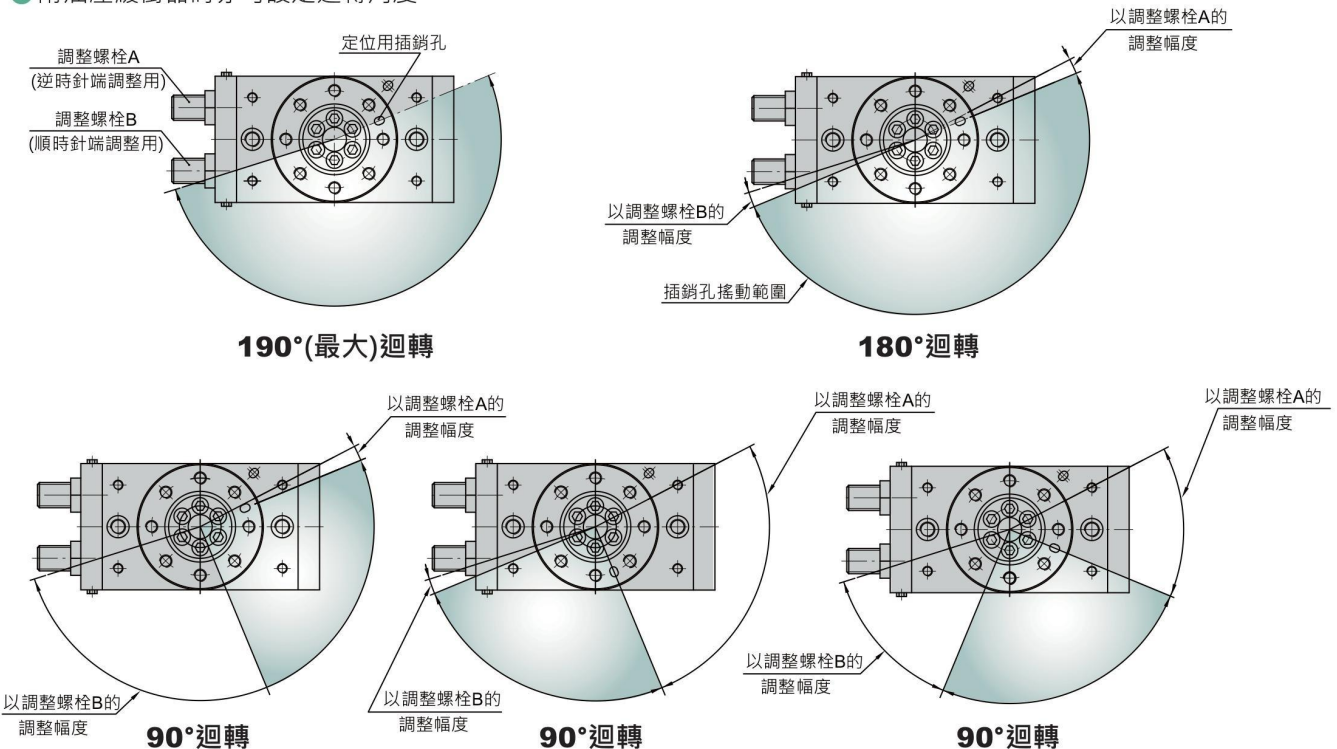
註：  
 ※ 圖表示定位用插銷孔的迴轉範圍。  
 ※ 圖之插銷孔位置表示將調整螺栓A、B以同一量旋入而調整至迴轉角180°時之逆時針旋轉端。  
 ※ 參照迴轉角度之設定值。

## 附調整螺栓，油壓緩衝器

尺寸	角度調整螺絲 每轉一次的調整角度
10	10.2°
20	7.2°
30	6.5°
50	8.2°
70	7.0°
100	6.1°
200	4.9°

## 迴轉角度範圍設定例

- 由調整螺栓A、B的調整，可以設定如下圖之各種迴轉範圍。(圖表示定位用插銷孔的迴轉範圍)
- 附油壓緩衝器時亦可設定迴轉角度。



## 表示方法

RS

系列



20

規格

10
20
30
50
70
100

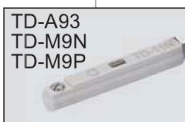
R

附屬配件

無	附調整螺栓
R	附油壓緩衝器

TD-A93

感應器種類



TC感應槽用固定架  
配TD感應器

2

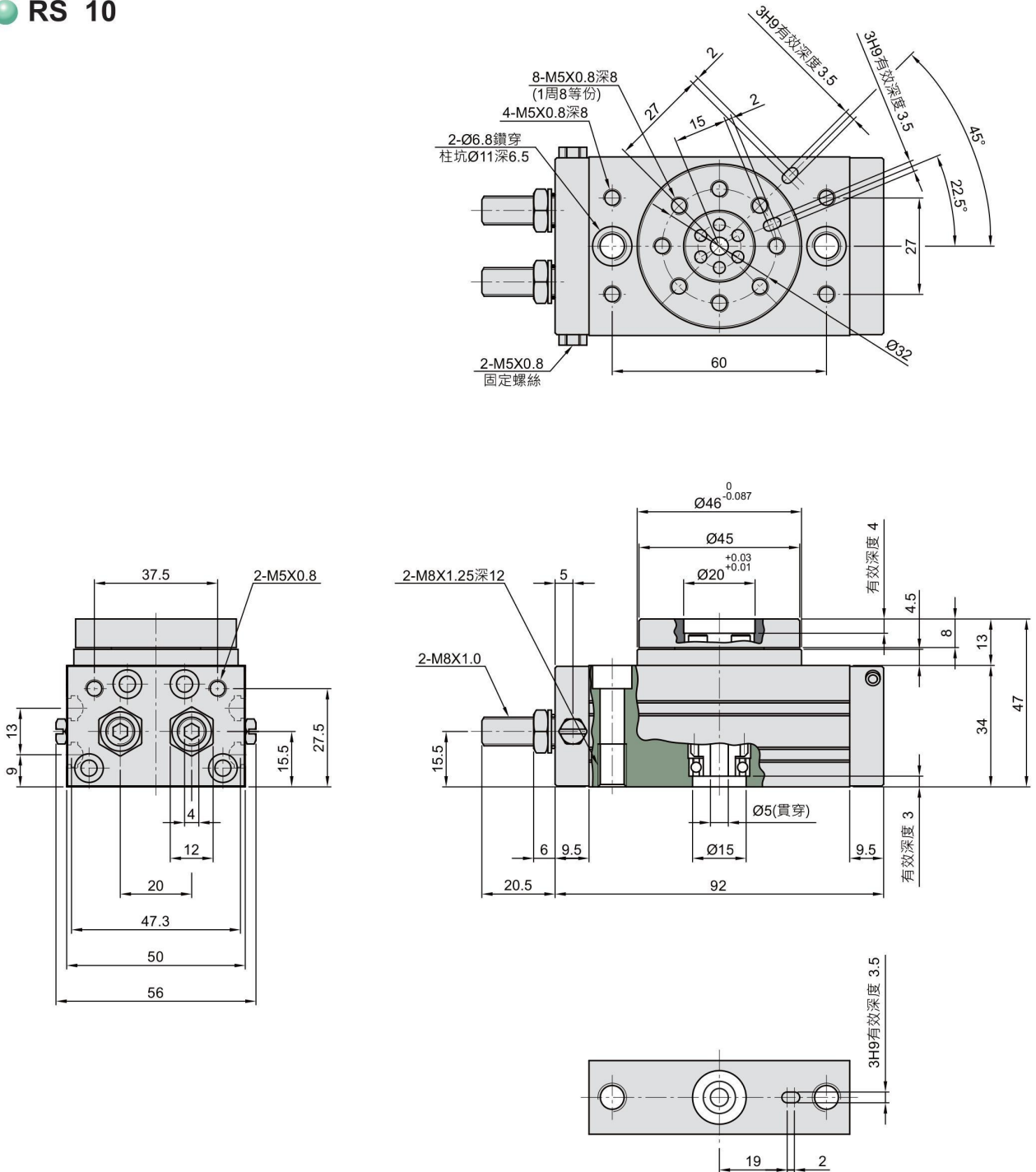
感應器數量

1	1個
2	2個

※詳細規格請參閱 4.04.01 ~ 4.04.02

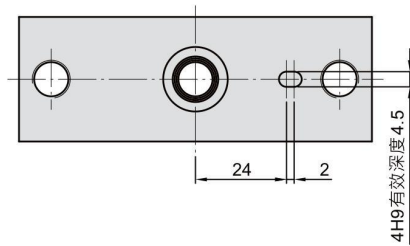
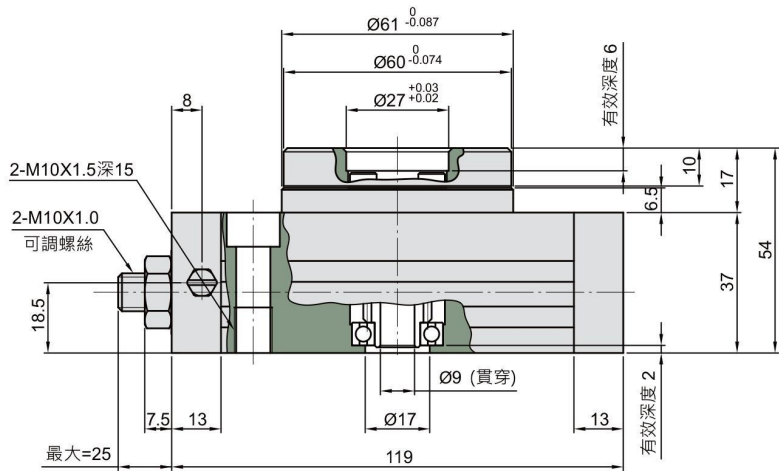
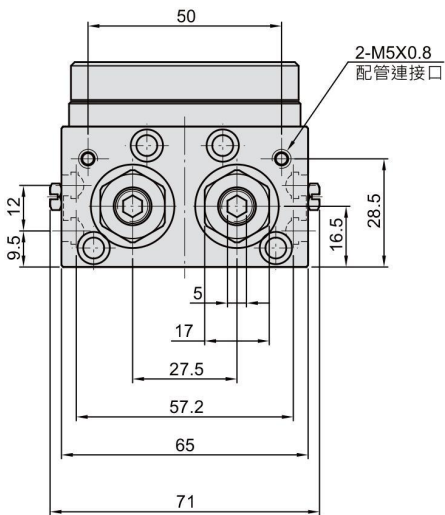
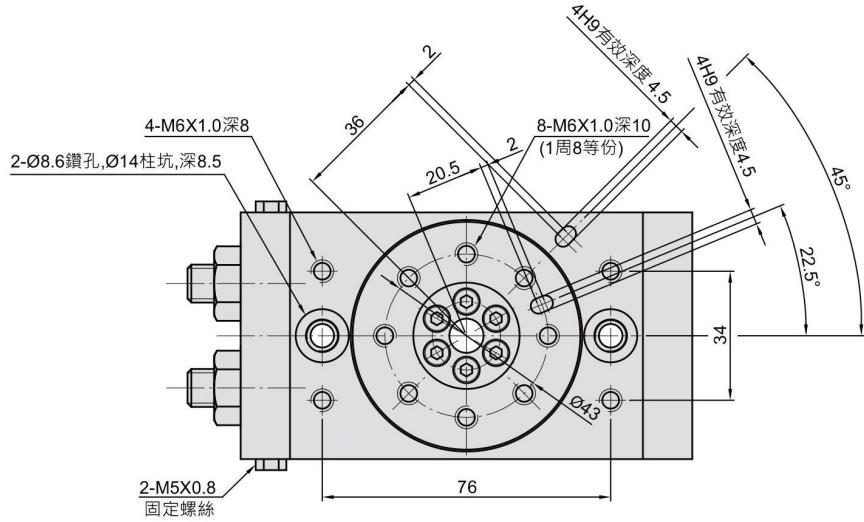
# 外型尺寸圖

## ● RS 10



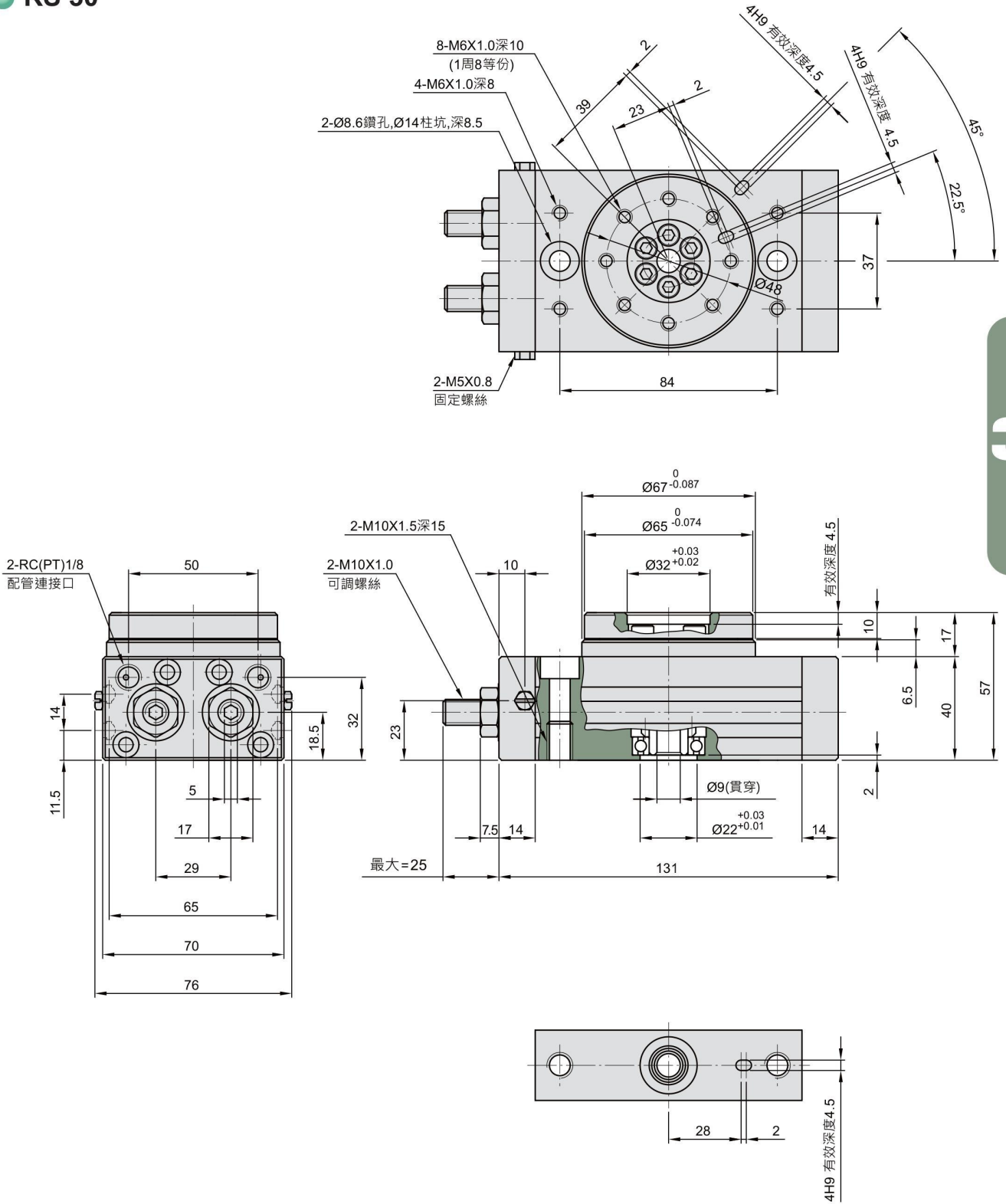
# 外型尺寸圖

## ● RS 20



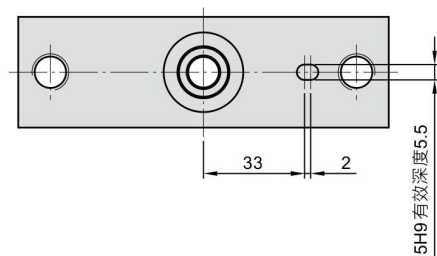
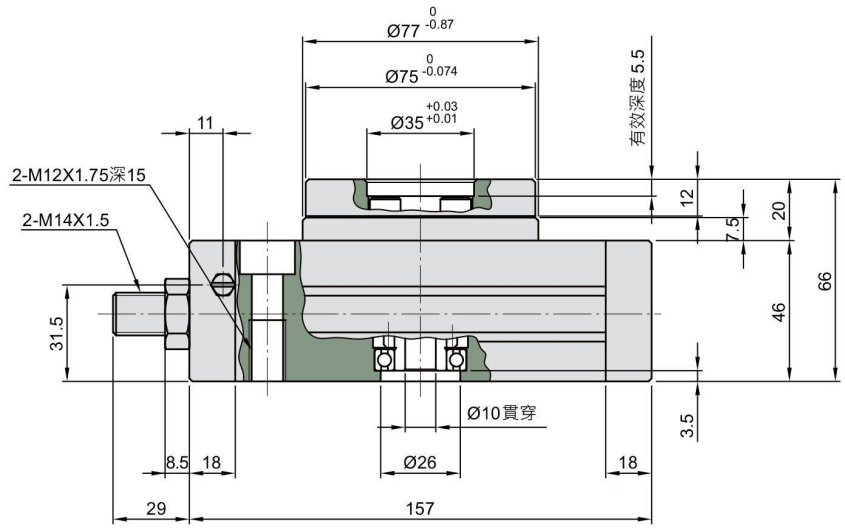
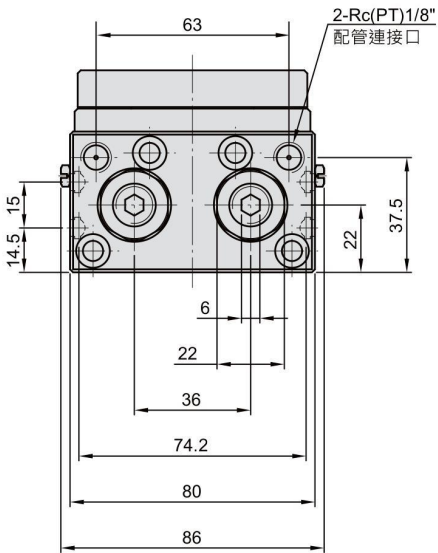
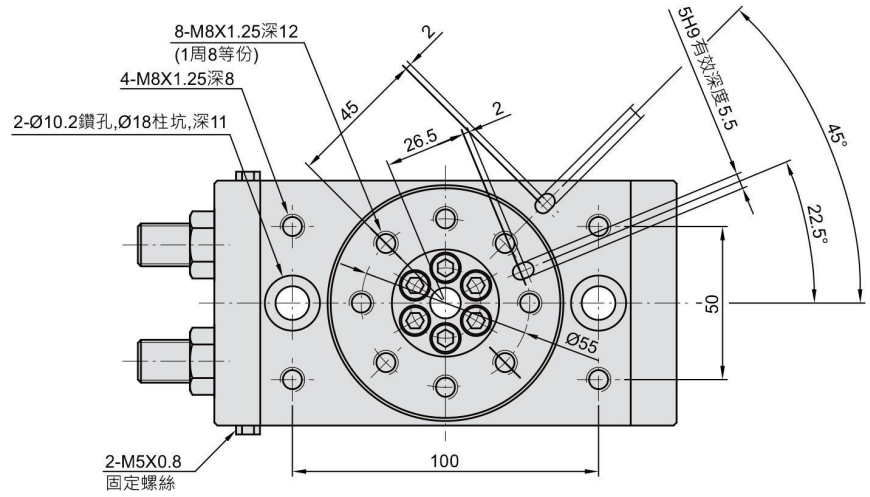
# 外型尺寸圖

## ● RS 30



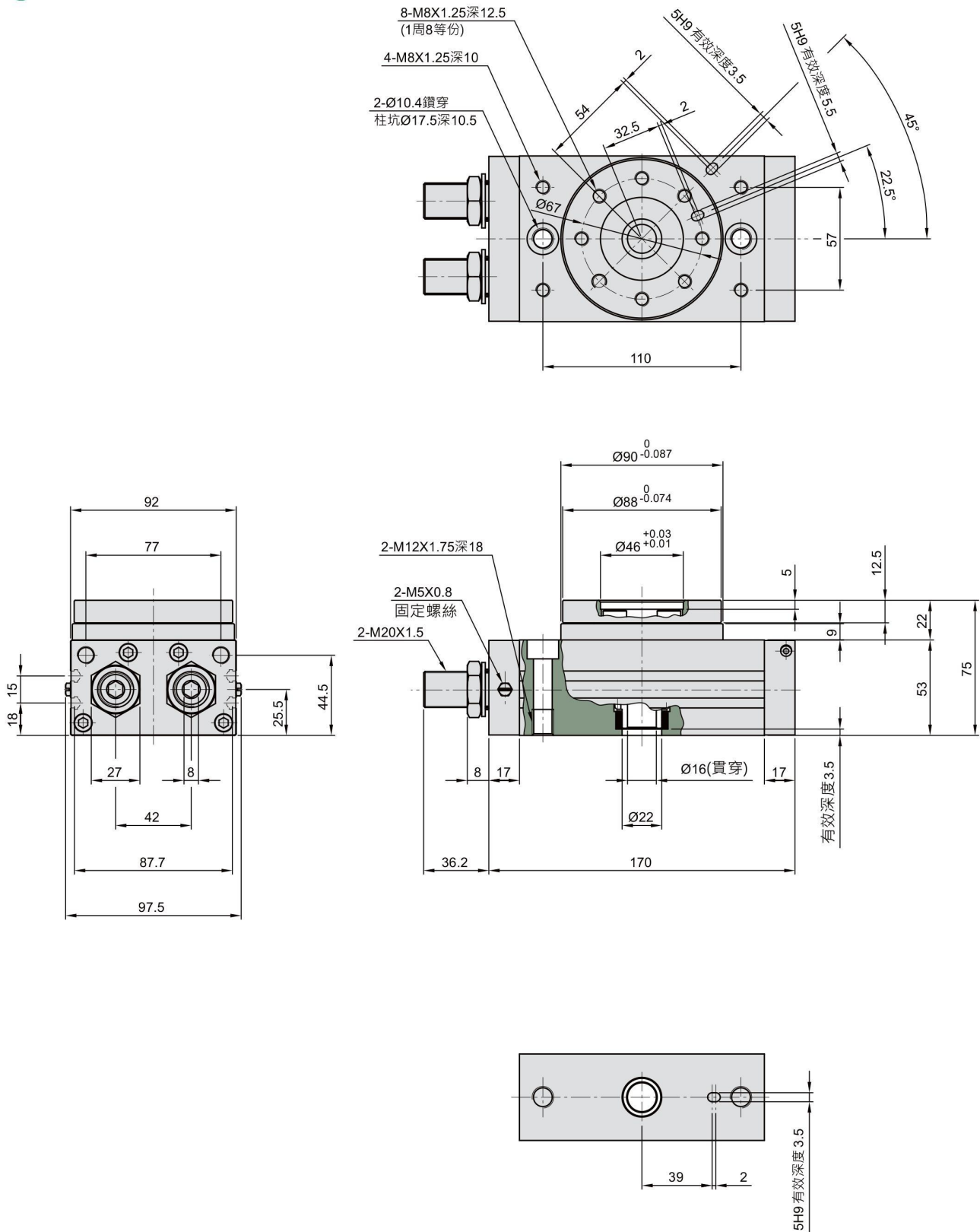
# 外型尺寸圖

## RS 50



## 外型尺寸圖

### ● RS 70





# 外型尺寸圖

## RS 100

