

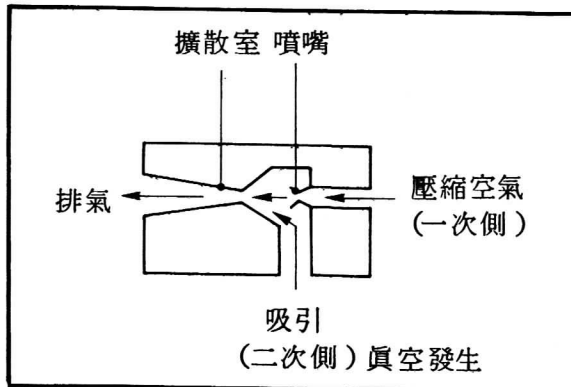
噴嘴口徑

05, 10, 15, 20

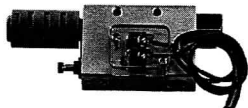
標準型真空發生器

SAV系列
國產品

SD型



SJ型



■原理

- 由空氣壓縮機提供之壓縮空氣經噴嘴、擴散室排放出去，在設計上噴嘴與擴散室之間有一間隙空氣會由此間隙經擴散室一起被排放出去而產生吸引作用。
- 真空發生器即利用壓縮空氣之動能與速度之變化，間接導致壓力的變化，而產生真空吸引力。

■特性

- 小型、量輕、價廉、控制容易、無噪音。
- 應答性高、鋁合金本體經處理堅固耐用。
- 比一般真空泵浦能有更高真空度。

真空信號確認裝置

壓力項目 形式	SJ型……可調式
設定範圍(mm Hg)	150~550
出廠設定值(mm Hg)	350
動作精度(mm Hg)	±40
電氣定格	AC125V:5A, AC250V:3A
接點	常時開

■訂購方式

	SAV	-	10	-	H	-	5	-	SD
	①		②		③		④		⑤
① 系列	SAV…標準型真空發生器								
② 噴嘴口徑 (mm)	05…φ0.5 (特注品) 10…φ1.0 15…φ1.5 20…φ2.0								
③ 到達真空度 (mmHg)	H…690…標準型 L…430…特注品								
④ 使用壓力	5…5 Kg/cm ²								
⑤ 真空信號確認方式	SD…無確認信號裝置 SJ…可調式確認信號裝置								

真空性能表

項目 SAV-	噴嘴 (mm)	吸引量 l/min	到達真空度 mm Hg	空氣消耗量 l/min	供給壓力 kg/cm ²	適用吸盤口徑 (mm)
05H5	0.5	6	650	13	5	φ2~8
05L5	0.5	9	430	13	5	
10H5	1.0	27	690	44	5	φ10~50
10L5	1.0	36	430	44	5	
15H5	1.5	63	690	100	5	φ60~95
15L5	1.5	95	430	100	5	
20H5	2.0	110	690	180	5	φ100~200
20L5	2.0	165	430	180	5	

噴嘴口徑

05, 10, 15, 20

標準型真空發生器

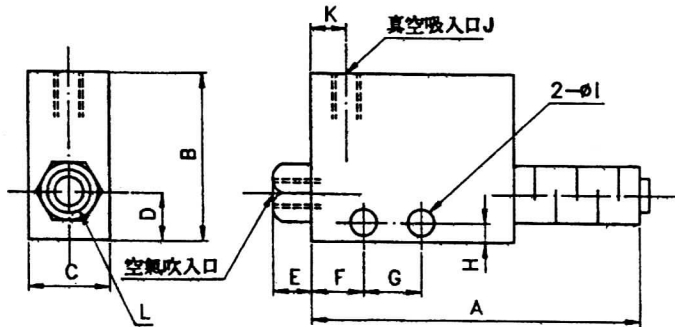
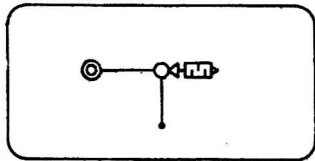
SAV系列
國產品

■外形尺寸圖

無真空信號確認裝置

● SAV-SD (基本型)

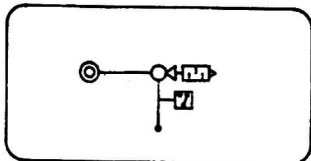
內部構成圖



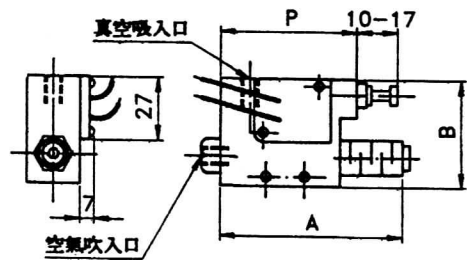
尺寸	A	B	C	D	E	F	G	H	I	J	K	L
SAV-05	81	40	19	11	10	13	18	4	φ4.2	PS 1/8	8	PS 1/8
SAV-10	81	40	19	11	10	13	18	4	φ4.2	PS 1/8	8	PS 1/8
SAV-15	107	44	22	14	15	22	23	5	φ4.5	PS 1/4	10	PS 1/4
SAV-20	134	50	25	16	20	25	35	6	φ6.2	PS 3/8	13	PS 1/4

附真空信號確認裝置

內部構成圖



● SAV-SJ (可調型)



記號	SAV-05	SAV-10	SAV-15	SAV-20
P	60	60	65	88

註：未記入尺寸與基本型相同