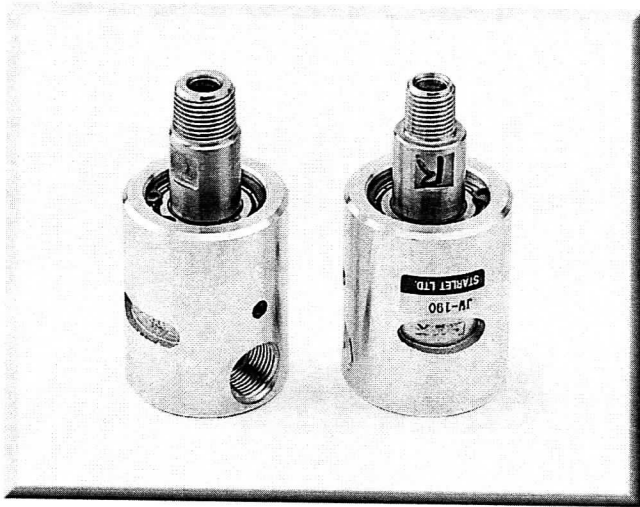


迴轉接頭

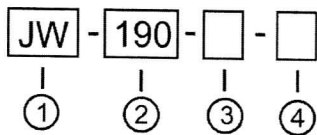
JW系列
國產品



■ 特色

- 本體以高強度鋁合金製成，具耐蝕性，迴轉軸表面經硬化處理，再研磨至鏡面。
- 使用碳精軸封止漏，摩擦係數及迴轉抵抗小，潤滑耐久，故障率低。
- 最大工作溫度100C，最大工作壓力10kg/cm，最高迴轉數1000~1500RPM。
- 適用於熱水、空氣、油、瓦斯及各種流體。
- 另有熱油、蒸氣、油壓及高速用迴轉接頭，請洽新州企業。

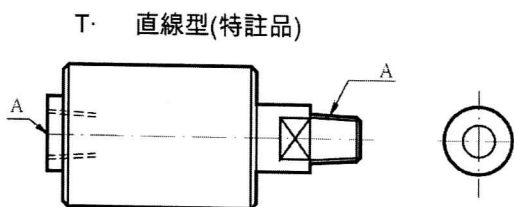
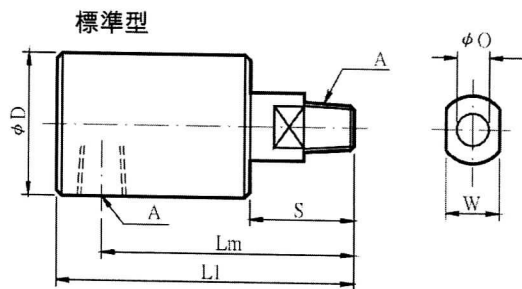
■ 訂購方式:



①	JW	迴轉接頭
②	型式	詳細規格請參考外型尺寸圖
③	牙旋向	R...右旋牙 L...左旋牙
④	特注品	空白...標準型 T...直線型(特註品)

註:PT1/2以上備有雙迴路，詳細型錄請洽新州企業

■ 外部尺寸圖

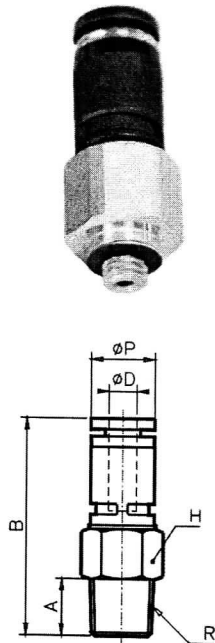


型式	A	D	L1	Lm	O	S	W
JW-190	PT1/4	45	87	75	7	31	15
JW-200	PT3/8	45	87	75	9	31	15
JW-210	PT1/2	58	113	97	13	38	22
JW-220	PT3/4	62	130	110	17	42	24
JW-330	PT1	73	137	115	22	45	30
JW-340	PT1-1/4	90	177	141	30	50	41
JW-350	PT1-1/2	96	186	151	35	53	46
JW-355	PT2	116	230	178	45	61	60

迴轉快速接頭

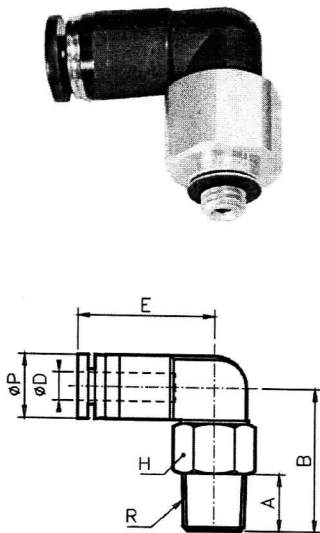
RL系列

RC直型迴轉快速接頭



型式	D	R	A	B	P	H (對邊)	容許迴轉數 (R.P.M)	空轉扭力 (g-cm)	有效斷面積 (mm ²)
RC4-M5	4	M5X0.8	3	33	10.5	12	500	60	1.9
RC4-01		R1/8	8	34.5					3.6
RC6-01	6	R1/8	8	37	13	14	500	120	9
RC6-02		R1/4	11	39					
RC8-01	8	R1/8	8	46	15	17	400	150	20
RC8-02		R1/4	11	45					
RC8-03		R3/8	12						
RC-10-01	10	R1/8	8	56	18	22	300	200	35
RC-10-02		R1/4	11	59		24			
RC-10-03		R3/8	12	56.5		22			
RC-10-04		R1/2	15	59					
RC-12-02	12	R1/4	11	62	21	24	250	250	50
RC-12-03		R3/8	12	62.5					
RC-12-04		R1/2	15						

RL彎型迴轉快速接頭



型式	D	R	A	B	P	E	H (對邊)	容許迴轉數 (R.P.M)	空轉扭力 (g-cm)	有效斷面積 (mm ²)	
RL4-M5	4	M5X0.8	3	20.5	10.5	20	12	500	60	1.5	
RL4-01		R1/8	8	22						2.9	
RL6-01	6	R1/8	8	24	13	23	14	500	120	7.5	
RL6-02		R1/4	11	26							
RL8-01	8	R1/8	8	31.5	15	26	17	400	150	16.5	
RL8-02		R1/4	11	30.5							
RL8-03		R3/8	12								
RL-10-01	10	R1/8	8	35	18	30	22	300	200	22	
RL-10-02		R1/4	11	38			24			21	
RL-10-03		R3/8	12	36			22			30	30
RL-10-04		R1/2	15	38.5						24	
RL-12-02	12	R1/4	11	41	21.5	32.5	24	250	250	42.5	
RL-12-03		R3/8	12	42		33					
RL-12-04		R1/2	15								