

規格

系列	SH-22
配線方式	二線式
輸出接點型式	有接點
使用電壓範圍	DC/AC 4~240V
最大開關電流	5~40mA.
內部電壓降	最大2.5V
指示燈顏色	綠色 LED
電線長度	2M
使用溫度範圍	-10°C~70°C
保護構造等級	IP67
輸出型式	N.O.
動作時間	ON+OFF < 1ms



表示方法

SH

系列

22

感應器型式

22

二線式有接點，常開型

D

接頭說明

無

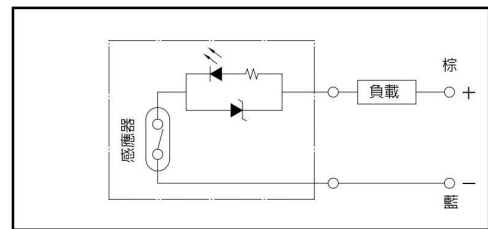
標準型

D

M8 公接頭

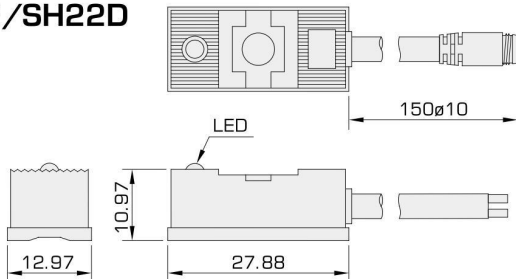
接線圖

SH-22



外形尺寸表

SH-22/SH22D

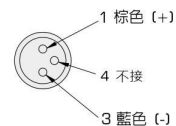


● 附D接頭

● 標準型

D 接頭接線圖

● 二線式



適用的系列

AS

缸徑

Ø40~Ø150