



規格

型號	TY-P4DW
配線方式	二線式
開關邏輯	電子式無接點·常開型
輸出接點型式	—
使用電壓範圍	10 ~ 28 V DC
最大開關電流	最大 5 ~ 50 mA
接點容量 (註1)	最大 1.5W
消耗電流	—
內部電壓降	最大 5V
洩漏電流	1 mA 以下
指示燈顏色	動作位置：紅LED·最適合動作位置：綠LED
電線	Ø5.4 · 2C · PVC
動作時間	最大 50 ms
抗強磁(註4)	16000A
感應磁場強度	80高斯
使用溫度範圍	-10°C ~ +60°C
耐衝擊(註2)	30G
耐振動(註3)	9G
保護構造等級	IEC 529 IP 67
保護迴路	電源逆接·凸波吸收保護

表示方法

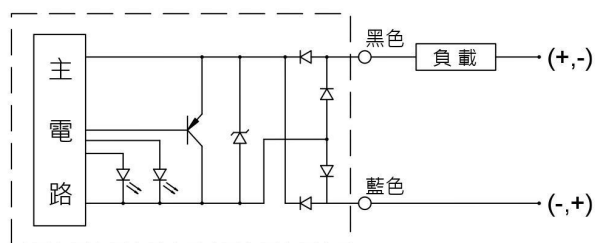
TY - P4DW

1

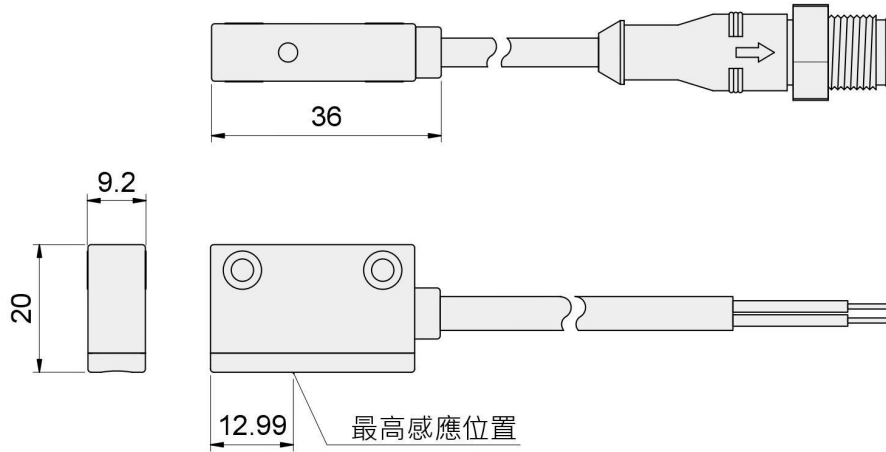
電線長度

1	電線長度 1M
3	電線長度 3M
D	M8公接頭

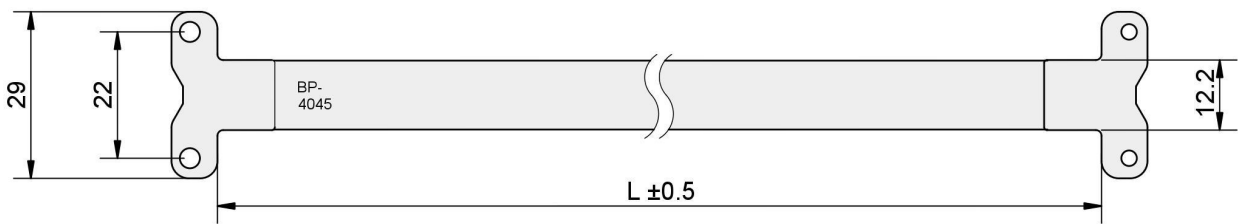
迴路圖



外型尺寸表

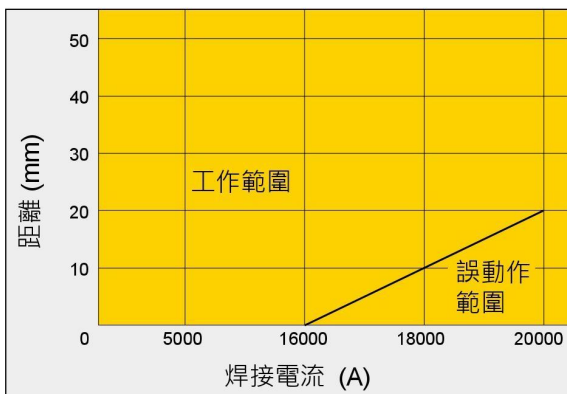


固定帶尺寸表



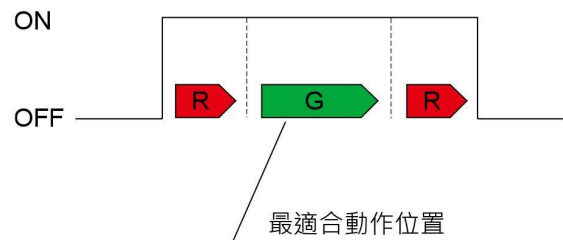
項目	型號	L	項目	型號	L
1	BP-4045	154	4	BP-5058	197
2	BP-4047	161	5	BP-6368	228
3	BP-5055	188	6	BP-6372	240

耐強磁安全距離



當點焊電流低於16000A時，TY-P4DW與點焊槍（點焊導體或電纜）的工作距離可以是0mm。

開關輸出狀態/指示燈



TY-P4DW顯示三段感應範圍的功能，精確的確保感應開關的安裝位置。

動作位置：紅 LED

最適合動作位置：綠 LED