

缸徑 ϕ 40、50、63、80、100
125(耐壓140kg/cm²)

圓型油壓缸

MHT系列
國產品



■特點

- 單山型設計，體積小，安裝容易
- 多種固定方式，方便選用
- 附製圖檔：2D.DWG，3D.STEP

■訂購方式

MHT - 40 X 100 - SD - □ - □

① ② ③ ④ ⑤ ⑥

■規範

系 列	MHT 圓型油壓缸
缸 徑	ϕ 40、50、63、80、100、125 共6種
流 體	油壓循環油(R68)
使用壓力 範圍	3~140 kg/cm ²

■備註

※每支油壓缸均附一只小螺帽
 ※行程長度較長時，請自行於機構上作補強降
 減少側向力增加強度，確保產品的使用壽命。

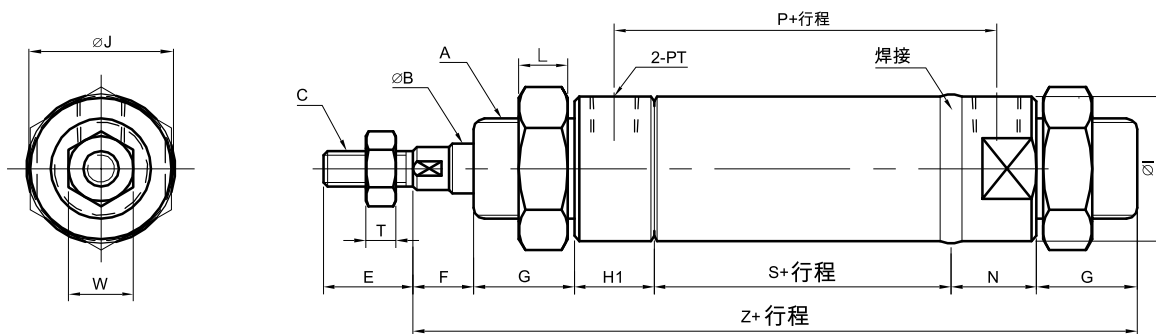
①	系 列	MHT 圓型油壓缸
②	缸 徑	ϕ 40、50、63、80、100、125 共6種
③	行 程	25.50.75.100... 最長到1499MM以內
④	安裝方式 (選購品)	SD...基本型 FA ...前法蘭型 FB ...後法蘭型 LB ...足架型 CA 單山型 CB+PIN 雙山型 TC...砲耳型
⑤	軸心型式 (選購品)	空白...單軸(基本型) WA ...雙軸型 WA25 ...雙軸可調25mm WA50...雙軸可調50mm
⑥	緩衝型式 (選購品)	空白...無緩衝 A ...前後緩衝 F ...前緩衝 B...後緩衝

缸徑 $\phi 40$ 、50、63、80、100
125(耐壓140kg/cm)

圓型油壓缸

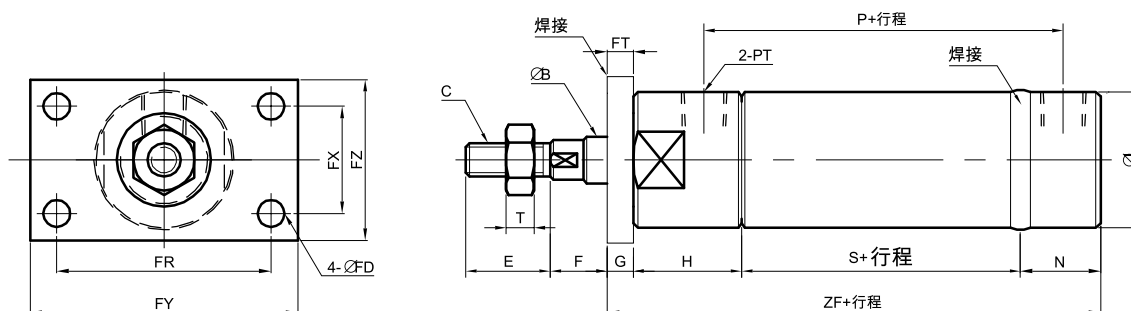
MHT系列
國產品

標準型...SD型



SIZE BORE	A	ϕB	C	E	F	G	H1	ϕI	J	L	N	P	PT	S	T	W	Z
$\phi 40$	M40XP2.0	20	M16XP1.5	28	17	25	25	50	55	15	25	86	3/8	61	8	23.5	178
$\phi 50$	M50XP2.0	25	M22XP1.5	40	20	25	25	60	65	15	30	96	3/8	66	13	32	191
$\phi 63$	M60XP2.0	35	M30XP1.5	45	20	30	30	73	80	20	35	105	3/8	70	13	41	215
$\phi 80$	M70XP2.0	40	M30XP1.5	45	20	30	30	95	90	20	40	127.5	1/2	90	13	41	240
$\phi 100$	M90XP2.0	50	M40XP2.0	55	25	30	30	114	110	20	40	147.5	1/2	110	15	55	265
$\phi 125$	M120XP2.0	60	M50XP2.0	70	30	30	40	140	150	20	50	172.5	3/4	125	15	65	305

前法蘭型...FA型



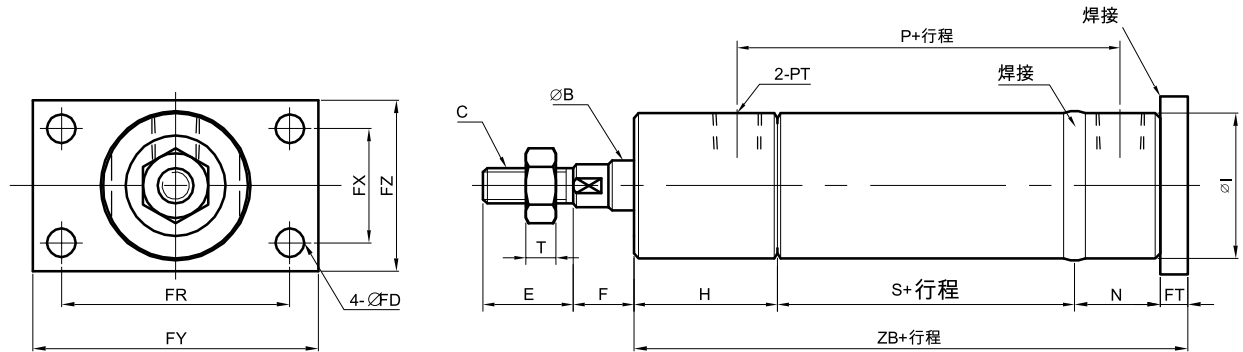
SIZE BORE	ϕB	C	E	F	G	H1	ϕI	N	P	PT	S	T	ZF	ϕFD	FT	FR	FX	FY	FZ
$\phi 40$	20	M16XP1.5	28	17	25	25	50	25	86	3/8	61	8	136	12	11	93	50	115	72
$\phi 50$	25	M22XP1.5	40	20	25	25	60	30	96	3/8	66	13	146	14	17	110	56	150	85
$\phi 63$	35	M30XP1.5	45	20	30	30	73	35	105	3/8	70	13	165	14	17	126	68	155	95
$\phi 80$	40	M30XP1.5	45	20	30	30	95	40	127.5	1/2	90	13	195	18	20	152	75	190	120
$\phi 100$	50	M40XP2.0	55	25	30	30	114	40	147.5	1/2	110	15	210	20	20	180	100	220	140
$\phi 125$	60	M50XP2.0	70	30	30	40	140	50	172.5	3/4	125	15	245	24	30	222	122	280	170

缸徑 $\phi 40$ 、50、63、80、100
125(耐壓140kg/cm)

圓型油壓缸

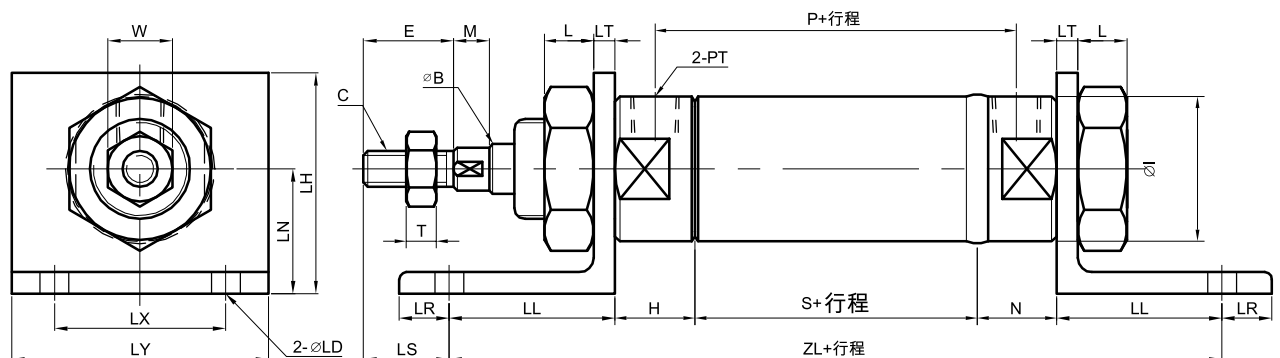
MHT系列
國產品

■ 後法蘭型...FB型



SIZE BORE	ϕ_B	C	E	F	H	ϕ_I	N	P	PT	S	T	ZB	ϕ_{FD}	FT	FR	FX	FY	FZ
$\phi 40$	20	M16XP1.5	28	17	25	50	25	86	3/8	61	8	164	12	11	93	50	115	72
$\phi 50$	25	M22XP1.5	40	20	25	60	30	96	3/8	66	13	183	14	17	110	56	150	85
$\phi 63$	35	M30XP1.5	45	20	30	73	35	105	3/8	70	13	202	14	17	126	68	155	95
$\phi 80$	40	M30XP1.5	45	20	30	95	40	127.5	1/2	90	13	230	18	20	152	75	190	120
$\phi 100$	50	M40XP2.0	55	25	30	114	40	147.5	1/2	110	15	255	20	20	180	100	220	140
$\phi 125$	60	M50XP2.0	70	30	40	140	50	172.5	3/4	125	15	305	24	30	222	122	280	170

■ 足架型..LB型



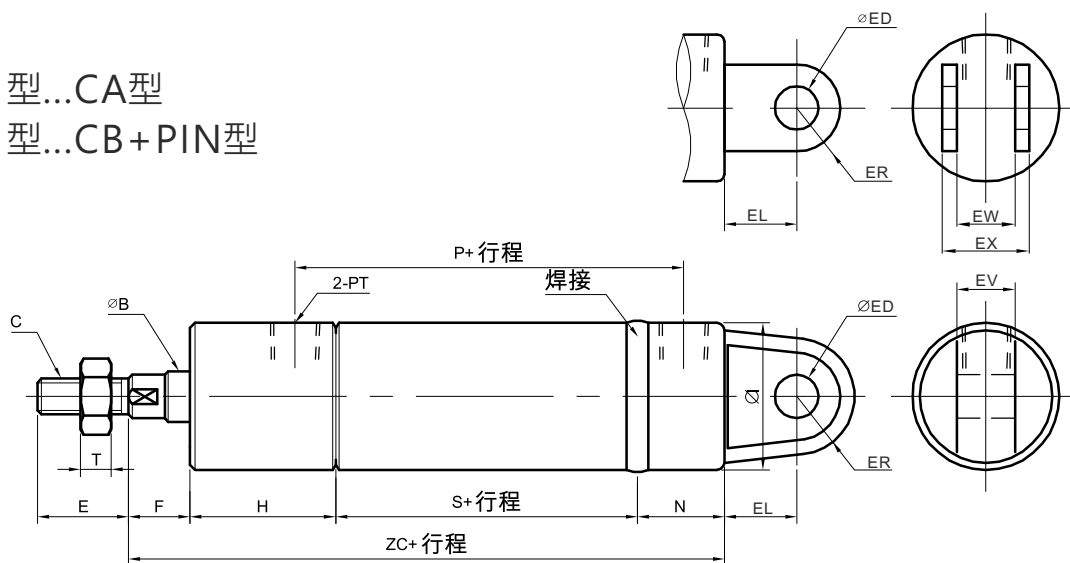
SIZE BORE	ϕ_B	C	E	M	H	N	L	LS	P	PT	S	T	ZL	ϕ_{LD}	LH	LN	LL	LR	LT	LX	LY
$\phi 40$	20	M16XP1.5	28	18	25	25	15	25	86	3/8	61	8	201	12	75	47	45	30	9	60	88
$\phi 50$	25	M22XP1.5	40	18	25	30	15	30	96	3/8	66	13	231	14	88	57	55	33	9	70	100
$\phi 63$	35	M30XP1.5	45	17	30	35	20	29	105	3/8	70	13	271	16	101	63	68	33	13	70	124
$\phi 80$	40	M30XP1.5	45	17	30	40	20	29	127.5	1/2	90	13	296	18	101	60	68	33	13	80	140
$\phi 100$	50	M40XP2.0	55	20	30	40	20	40	147.5	1/2	110	15	320	18	140	80	70	35	15	90	144
$\phi 125$	60	M50XP2.0	70	25	40	50	20	60	172.5	3/4	125	15	375	22	190	110	80	40	20	120	160

缸徑 $\phi 40$ 、50、63、80、100
125(耐壓140kg/cm)

圓型油壓缸

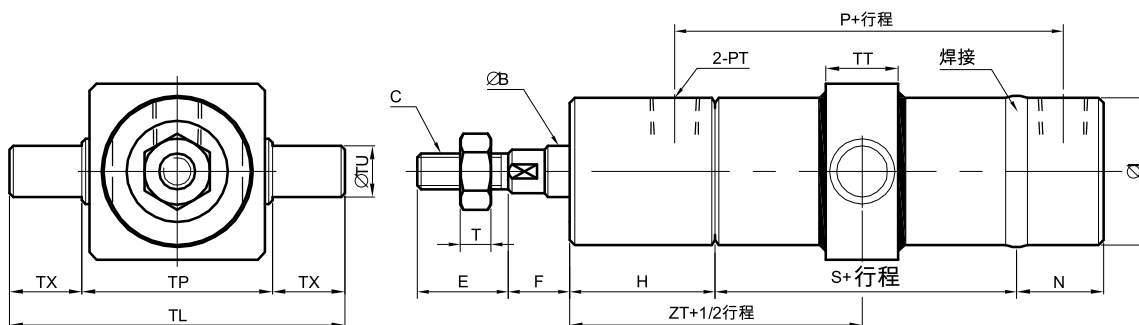
MHT系列
國產品

■ 單山型...CA型
雙山型...CB+PIN型



SIZE BORE	ϕB	C	E	F	H	ϕI	N	P	PT	S	T	ZC	ϕED	EL	ER	EV	EW	EX
$\phi 40$	20	M16XP1.5	28	17	25	50	25	86	3/8	61	8	178	16	25	18	25	26	41
$\phi 50$	25	M22XP1.5	40	20	25	60	30	96	3/8	66	13	201	20	35	25	25	26	46
$\phi 63$	35	M30XP1.5	45	20	30	73	35	105	3/8	70	13	230	25	45	30	30	31	56
$\phi 80$	40	M30XP1.5	45	20	30	95	40	127.5	1/2	90	13	260	30	50	30	35	36	66
$\phi 100$	50	M40XP2.0	55	25	30	114	40	147.5	1/2	110	15	295	35	60	35	40	41	81
$\phi 125$	60	M50XP2.0	70	30	40	140	50	172.5	3/4	125	15	345	50	70	50	55	56	106

■ 砲耳型..TC型



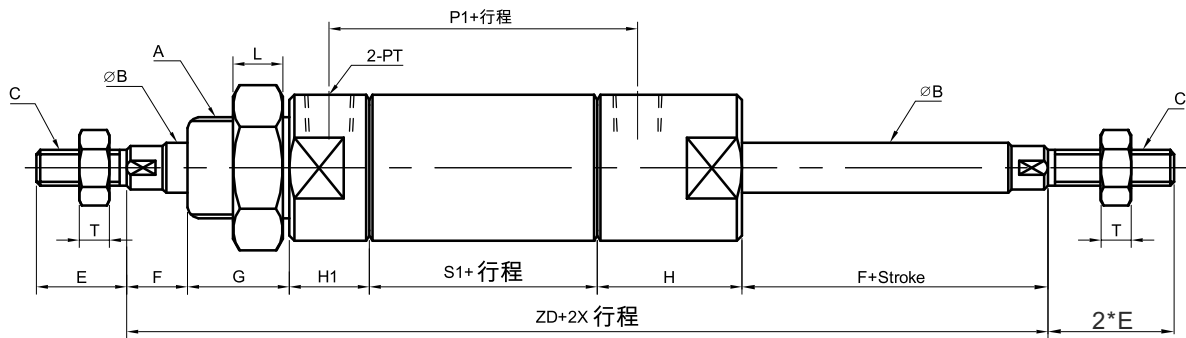
SIZE BORE	ϕB	C	E	F	H	ϕI	N	P	PT	S	T	ZT	ϕTU	TL	TP	TT	TX
$\phi 40$	20	M16XP1.5	28	17	50	50	25	86	3/8	61	8	97.5	20	115	75	28	20
$\phi 50$	25	M22XP1.5	40	20	50	60	30	96	3/8	66	13	103	25	140	90	33	25
$\phi 63$	35	M30XP1.5	45	20	60	73	35	105	3/8	70	13	115	32	166	102	40	32
$\phi 80$	40	M30XP1.5	45	20	60	95	40	127.5	1/2	90	13	125	32	184	120	43	32
$\phi 100$	50	M40XP2.0	55	25	60	114	40	147.5	1/2	110	15	140	40	220	140	53	40
$\phi 125$	60	M50XP2.0	70	30	70	140	50	172.5	3/4	125	15	162.5	50	275	175	58	50

缸徑 $\phi 40$ 、50、63、80、100
125(耐壓140kg/cm)

圓型油壓缸

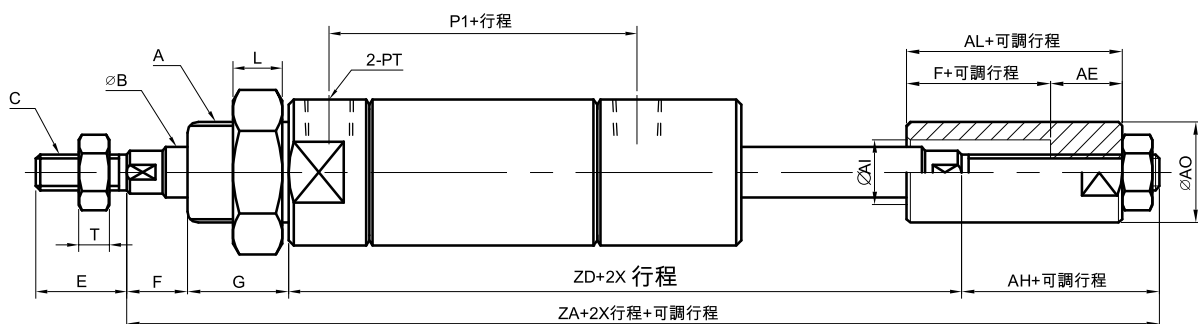
MHT系列
國產品

雙軸型...WA型



SIZE BORE	A	ϕB	C	E	F	G	H	H1	L	P1	PT	S1	T	ZD
$\phi 40$	M40XP2.0	20	M16XP1.5	28	17	25	50	25	15	107	3/8	82	8	216
$\phi 50$	M50XP2.0	25	M22XP1.5	40	20	25	50	25	15	112	3/8	87	13	227
$\phi 63$	M60XP2.0	35	M30XP1.5	45	20	30	60	30	20	125	3/8	95	13	255
$\phi 80$	M70XP2.0	40	M30XP1.5	45	20	30	60	30	20	150	1/2	120	13	280
$\phi 100$	M90XP2.0	50	M40XP2.0	55	25	30	60	30	20	180	1/2	150	15	320
$\phi 125$	M120XP2.0	60	M50XP2.0	70	30	30	70	40	20	210	3/4	170	15	370

雙軸可調型.....WA25 雙軸可調型.....WA50



SIZE BORE	A	ϕB	C	E	F	G	L	P1	PT	T	ZA	AH	AE	ϕAI	ϕAO	AL
$\phi 40$	M40XP2.0	20	M16XP1.5	28	17	25	15	107	3/8	8	246	30	20	25	40	37
$\phi 50$	M50XP2.0	25	M22XP1.5	40	20	25	15	112	3/8	13	267	40	25	35	50	45
$\phi 63$	M60XP2.0	35	M30XP1.5	45	20	30	20	125	3/8	13	295	40	25	45	60	45
$\phi 80$	M70XP2.0	40	M30XP1.5	45	20	30	20	150	1/2	13	325	45	30	50	70	50
$\phi 100$	M90XP2.0	50	M40XP2.0	55	25	30	20	180	1/2	15	365	45	30	60	90	55
$\phi 125$	M120XP2.0	60	M50XP2.0	70	30	30	20	210	3/4	15	420	50	35	70	100	65