

# Pulsationsdämpfer für die Pumpentypen A10VSO NG18 bis 140 und A4VSO NG40 bis 250

**RD 50142/09.09**  
Ersetzt: 07.05

1/4

## Typ PULSDAEMPFER



pulsdämpfer\_d

## Inhaltsübersicht

### Inhalt

Merkmale	
Bestellangaben	
Auswahltabelle	
Anschlussgrößen	
Geräteabmessungen	
Befestigungsschrauben	

### Seite

1
2
2
2
3
3

## Merkmale

### Einsatzbereich

- 1 Die Pulsationsdämpfer arbeiten nach dem Reflexionsprinzip.
- 2 Sie werden in hydraulischen Anlagen mit Verdrängerpumpen eingesetzt, bei denen die Geräuschübertragung durch Flüssigkeitschall überwiegt.

### Einbaulage

- 3 Der Dämpfer wird direkt auf den Druckanschluss der Pumpe aufgeschraubt. Zur Vermeidung der Übertragung von mechanischen Schwingungen auf die Anlage ist es notwendig, an dem Dämpferausgang eine flexible Schlauchleitung anzuschließen.
- 3

Informationen zu lieferbaren Ersatzteilen:  
[www.boschrexroth.com/spc](http://www.boschrexroth.com/spc)

## Bestellangaben

<b>PULSDAEMPFER</b>	<b>300</b>	<b>/M</b>	<b>11</b>	<b>/...</b>	<b>x...</b>
---------------------	------------	-----------	-----------	-------------	-------------

### Pumpentyp

A10VSO 18/28	= A10-18/28
A10VSO 45/71	= A10-45/71
A10VSO 100/140	= A10-100/140
A4VSO 40	= A4-40
A4VSO 71	= A4-71
A4VSO 125/180	= A4-125/180
A4VSO 250	= A4-250

### Druck

300 bar = 300

Höhe in mm  
(siehe Seite 3)

Durchmesser in mm  
(siehe Seite 3)

Anschlussgrößen (P-Anschluss)  
(siehe unten)

11 = SAE-Druckflansch

### Dichtungswerkstoff

M = NBR-Dichtungen,  
geeignet für Mineralöl HLP nach DIN 51524

### Bestellbeispiel:

**PULSDAEMPFER A10-45/71-300/M11/180x270**

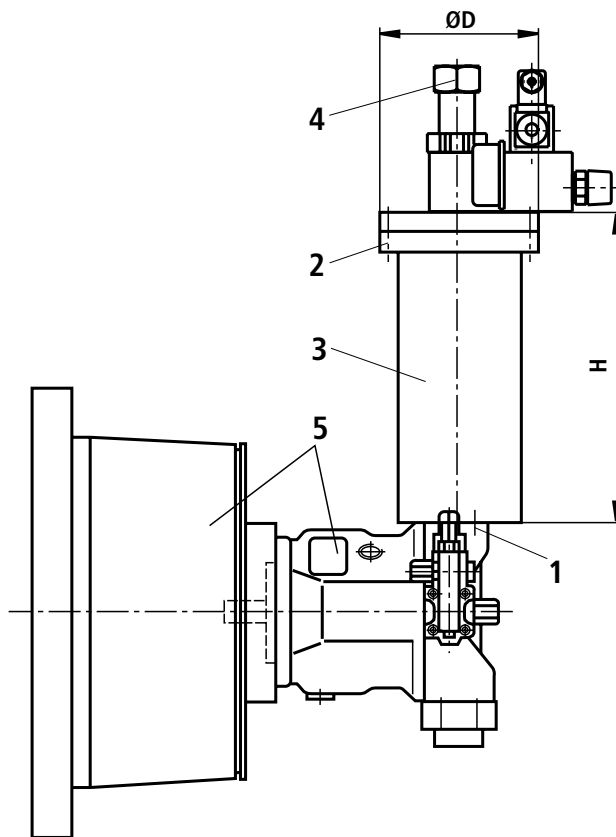
## Auswahltabelle

Pumpentyp	max. Druck in bar	Material-Nr.	Masse in kg
A10VSO 18/28	300	R900863597	15
A10VSO 45/71		R900863407	20
A10VSO 100/140		R900863406	26
A4VSO 40		R900863598	20
A4VSO 71		R900863599	20
A4VSO 125/180		R900863406	26
A4VSO 250		R900863405	34

## Anschlussgrößen (P-Anschluss)

Pumpentyp	Anschluss	Bestellangabe
A10VSO 18/28	SAE 3/4 – 3000 PSI	11
A10VSO 45/71	SAE 1 – 3000 PSI	
A10VSO 100/140	SAE 1 1/4 – 6000 PSI	
A4VSO 40	SAE 3/4 – 6000 PSI	
A4VSO 71	SAE 1 – 6000 PSI	
A4VSO 125/180	SAE 1 1/4 – 6000 PSI	
A4VSO 250	SAE 1 1/2 – 6000 PSI	

## Geräteabmessungen (Nennmaße in mm)



Pumpentyp	Bestellangaben (z.B. 180x270)	
	ØD	H
A10VSO 18/28	160	270
A10VSO 45/71	180	
A10VSO 100/140	200	
A4VSO 40	180	
A4VSO 71	180	
A4VSO 125/180	200	310
A4VSO 250	220	

- 1 Befestigungsschraube Pulsationsdämpfer / Pumpe
- 2 Befestigungsschraube Pulsationsdämpfer / Pulsationsdämpfer
- 3 Pulsationsdämpfer
- 4 P-Anschluss
- 5 Pumpe mit Pumpenträger (separate Bestellung)
- 6 Pumpenabsicherungsblock nach RD 25891 kann aufgebaut werden

Der Pulsationsdämpfer ist nur für den senkrechten Einbau geeignet.

## Befestigungsschrauben (Nennmaße in mm)

Pumpentyp	Position 1			Position 2		
	Zylinderschraube 10.9 ISO 4762			Zylinderschraube 10.9 ISO 4762		
	Abmessung	Material-Nr.	$M_A$ in Nm	Abmessung	Material-Nr.	$M_A$ in Nm
A10VSO 18/28	M10 x 35	R913000062	68	M12 x 40	R900003243	117
A10VSO 45/71	M10 x 35	R913000062	68	M16 x 50	R900003264	280
A10VSO 100/140	M14 x 40	R913000588	185			
A4VSO 40	M10 x 35	R913000062	68			
A4VSO 71	M12 x 40	R900003243	117			
A4VSO 125/180	M14 x 40	R913000588	185			
A4VSO 250	M16 x 50	R900003264	280			

## Notizen

---