

产品范围广，功能多样化

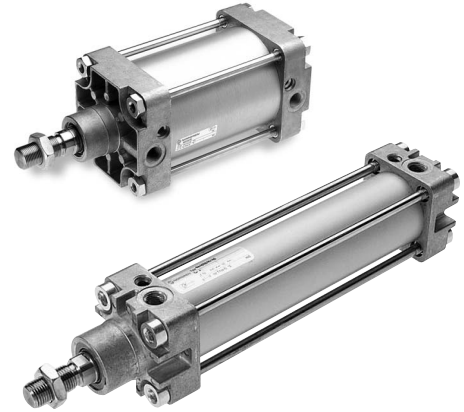
符合DIN ISO 6431、VDMA 24562

及NFE 49-003-1标准

适合当今需求的高性能、高稳定性和高可靠性

随供成套活塞杆锁紧螺母

各式各样的标准安装件



技术参数

介质：经过滤的润滑或非润滑压缩空气

标准：

ISO 6431, VDMA 24562, NFE 49-003-1

动作方式：

双作用

RA/8000：可调缓冲式

RA/8000/M：磁性活塞、可调缓冲式

工作压力：

1~16 bar (缸径250和320 mm的气缸为1~10 bar)

工作温度：

-20~+80°C (缸径32~125 mm)

-10~+80°C (缸径160~320 mm)

(在+2°C以下使用时，请咨询本公司技术服务部)

缸径：

32, 40, 50, 63, 80, 100, 125, 160, 200, 250, 320 mm

行程：

标准：参见第3页

可提供非标准行程(10~3000 mm)

材料：

缸筒：阳极氧化铝

端盖：压铸铝

(缸径200~320 mm的气缸为重力铸造铝)

活塞杆：不锈钢(马氏体)

活塞杆密封件：聚氨脂

(缸径125~320 mm的气缸为丁腈橡胶)

活塞密封件：聚氨脂

(缸径125~320 mm的气缸为丁腈橡胶)

O形圈：丁腈橡胶

订货信息

参见第5页

安装件和开关

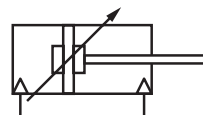
参见第4、5页

型号选择产品

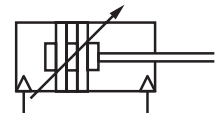
单作用气缸 参见N/UK1.4.101页

导向装置

参见N/UK1.10.021页



非磁性活塞



磁性活塞



气缸型号选择

符号	型号				符号	型号				说明	外形尺寸 参见页码		
	H	T	C	S		H	T	C	S				
	●	●	●	●	RA/8000		●	●	●	RA/8000/M	标准气缸	7	
			●	●	RA/8000/W1			●	●	RA/8000/W2	带特殊防尘圈/密封件的气缸(适用于亚利桑那沙岩、水泥、石膏(灰泥)、冰霜场合)(缸径32~125)	7	
			●	●	RA/8000/X1			●	●	RA/8000/X2	低摩擦气缸, 工作压力: 1~10 bar 介质: 推荐经过滤的非润滑压缩空气(缸径32~200)	7	
	●	●	●	●	RA/8000/IU		●	●	●	RA/8000/MU	带加长活塞杆的气缸	7	
			●	●	RA/8000/W5			●	●	RA/8000/W6	带加长活塞杆和特殊防尘圈/密封件的气缸(适用于亚利桑那沙岩、水泥、石膏(灰泥)、冰霜场合)(缸径32~125)	7	
			●	●	RA/8000/G				●	●	RA/8000/MG	带活塞杆皮囊的气缸	8
			●	●	RA/8000/W				●	●	RA/8000/MW	不带缓冲的气缸	7
			●	●	RA/8000/X3			●	●	RA/8000/X4	不带缓冲的低摩擦气缸, 工作压力: 1~10 bar, 介质: 推荐经过滤的非润滑压缩空气(缸径32~200)	7	
	●	●	●	●	RA/8000/J		●	●	●	RA/8000/JM	带双端活塞杆的气缸	8	
			●	●	RA/8000/W3			●	●	RA/8000/W4	带双端活塞杆和特殊防尘圈/密封件的气缸(适用于亚利桑那沙岩、水泥、石膏(灰泥)、冰霜场合)(缸径32~125 mm)	8	
			●	●	RA/8000/IT				●	●	RA/8000/MT	四位气缸(缸径32~200 mm)	8
					RA/8000/N1						RA/8000/N2	带止转活塞杆的气缸(缸径32~100 mm)	8
			●	●	RA/8000/L2				●	●	RA/8000/L4	带被动式锁紧装置的气缸 用弹簧力锁紧, 通过对装置发出信号可 松开锁紧装置的工作压力: 4~10 bar(缸 径32~125 mm)	9

关于气缸型号选择的组合, 请咨询本公司技术服务部。

关于H*1)、T、C和S型, 请参见型号选择。

*1)H型: 缸径32~100 mm

警告

这些产品仅设计用于工业压缩空气系统。请勿在压力和温度会超过“技术参数”中所列数值的地点使用这些产品。

在将这些产品与非指定的流体用于非工业用途、生命支持系统或者其它本说明书规定以外的用途之前, 请咨询诺冠(NORGREN)公司。

如果使用不当, 或者由于老化或故障, 在流体传动系统中使用的零件可能会发生各种模式的故障。系统设计者必须考虑在流体传动系统中使用

的所有零件的故障模式, 并且提供足够的防护措施, 以防止发生此类故障时造成人员伤害或设备损坏。

如果不能为某一故障模式提供足够的防护, 系统设计者必须在系统使用说明书中明确告知最终用户。

系统设计者和最终用户必须查阅这些产品所附带的说明书中的具体警告内容。

型号选择

★A/8★·★/★★/★★★★

特殊型号选择	代号		行程(mm)
耐热密封件(最高150°C)	T		最大3000
活塞杆材料	代号		型号选择(非磁性活塞)
不锈钢(马氏体)	R		标准
镀硬铬钢	C		特殊防尘圈/密封件
不锈钢(奥氏体)	S		低摩擦
			活塞杆带保护皮囊
			不带缓冲
			不带缓冲、低摩擦
			双端活塞杆
			双端活塞杆、特殊防尘圈/密封件
			四位
			止转活塞杆
			锁紧装置
			加长活塞杆
			加长活塞杆、特殊防尘圈/密封件
			A/8/IU/****/****
			/W5/ → 加长长度(mm)
			注: 若不需要选项, 则忽略零件号的相应位置, 例如RA/8100/100。关于气缸型号选择的组合, 请咨询本公司技术服务部。
			请注意, 并非所有型号选择都提供耐热密封件。
			本型号选择仅对气缸型号选择进行说明。
			不能派生其它型号选择/选项。

缸径(mm)	代号		
032, 040, 050, 063, 080, 100, 125, 160, 200, 250, 320			
型号选择(磁性活塞)	代号		
标准	M		
特殊防尘圈/密封件	W2		
低摩擦	X2		
活塞杆皮囊	MG		
不带缓冲	MW		
不带缓冲、低摩擦	X4		
双端活塞杆	JM		
双端活塞杆、特殊防尘圈/密封件	W4		
四位	MT		
止转活塞杆	N2		
锁紧装置	L4		
加长活塞杆	MU		
加长活塞杆、特殊防尘圈/密封件	W6		
A/8/MU/****/****			
/W6/ → 加长长度(mm)			

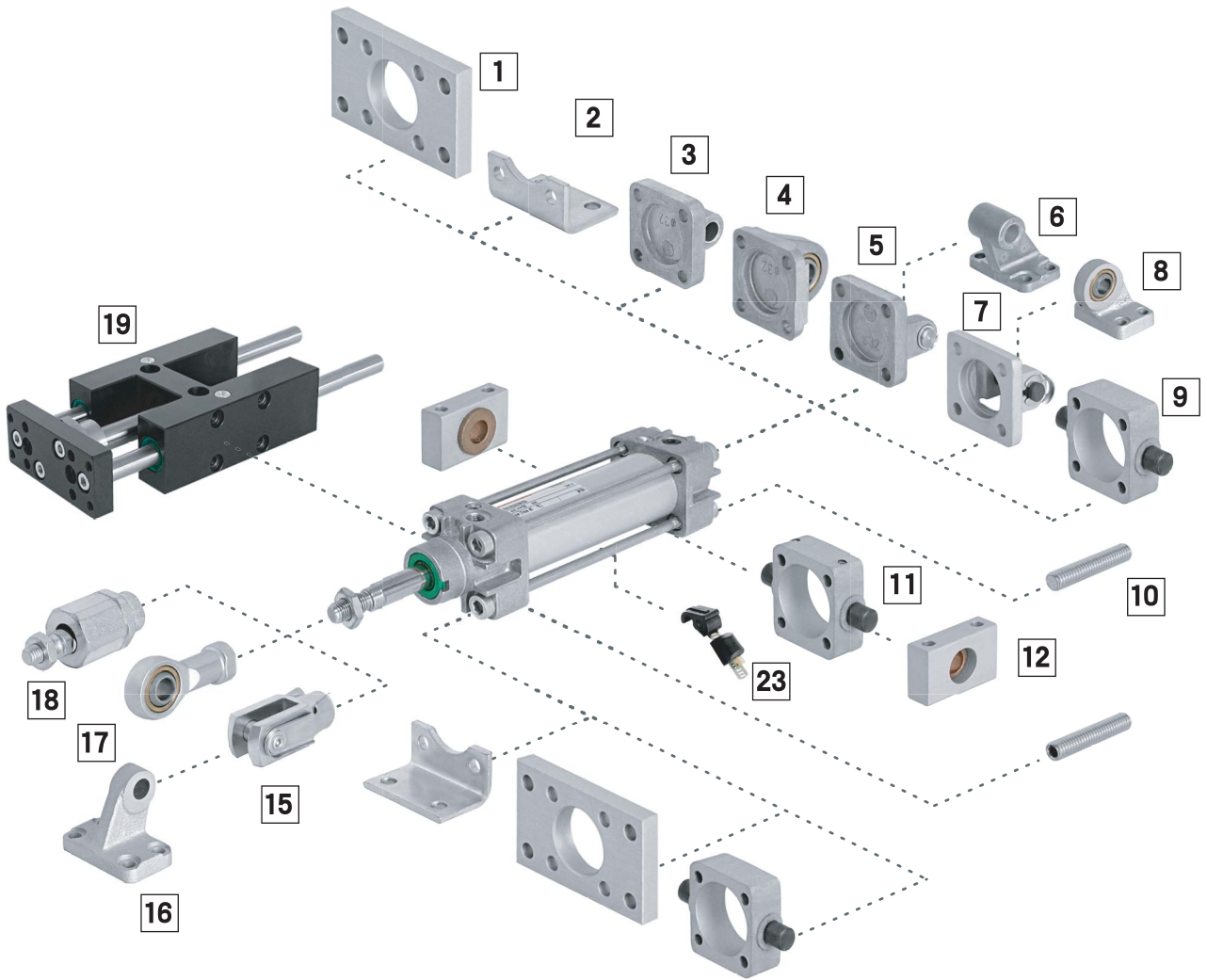
标准行程

缸径	行程(mm)										
	25	50	80	100	125	160	200	250	320	400	500
32	●	●	●	●	●	●	●	●	●	●	●
40	●	●	●	●	●	●	●	●	●	●	●
50	●	●	●	●	●	●	●	●	●	●	●
63	●	●	●	●	●	●	●	●	●	●	●
80	●	●	●	●	●	●	●	●	●	●	●
100	●	●	●	●	●	●	●	●	●	●	●
125	●	●	●	●	●	●	●	●	●	●	●
160	●	●	●	●	●	●	●	●	●	●	●
200	●	●	●	●	●	●	●	●	●	●	●
250	●	●	●	●	●	●	●	●	●	●	●
320	●	●	●	●	●	●	●	●	●	●	●

安装件

	A型	AK型	B, G型	C型	D型	D2型	F型	FH型	H型
	10	18	1	2	5	7	15	9	11
缸径	第10页	第10页	第10页	第10页	第11页	第11页	第11页	第11页	第12页
32	QM/8032/35	QM/8025/38	QA/8032/22	QA/8032/21	QA/8032/23	QA/8032/42	QM/8025/25	QA/8032/34	QA/8032/28
40	QM/8032/35	QM/8040/38	QA/8040/22	QA/8040/21	QA/8040/23	QA/8040/42	QM/8040/25	QA/8040/34	QA/8040/28
50	QM/8050/35	QM/8050/38	QA/8050/22	QA/8050/21	QA/8050/23	QA/8050/42	QM/8050/25	QA/8050/34	QA/8050/28
63	QM/8050/35	QM/8050/38	QA/8063/22	QA/8063/21	QA/8063/23	QA/8063/42	QM/8050/25	QA/8063/34	QA/8063/28
80	QM/8080/35	QM/8080/38	QA/8080/22	QA/8080/21	QA/8080/23	QA/8080/42	QM/8080/25	QA/8080/34	QA/8080/28
100	QM/8080/35	QM/8080/38	QA/8100/22	QA/8100/21	QA/8100/23	QA/8100/42	QM/8080/25	QA/8100/34	QA/8100/28
125	QM/8125/35	QM/8125/38	QM/8125/22	QM/8125/21	QM/8125/23	QA/8125/42	QM/8125/25	QA/8125/34	QM/8125/28
160	QM/8160/35	QM/8160/38	QM/8160/22	QM/8160/21	QM/8160/23	QA/8160/42	QM/8160/25	-	QM/8160/28
200	QM/8160/35	QM/8160/38	QM/8200/22	QM/8200/21	QM/8200/23	QA/8200/42	QM/8160/25	-	QM/8200/28
250	QM/8250/35	-	QM/8250/22	QM/8250/21	QM/8250/23	-	QM/8250/25	-	QM/8250/28
320	QM/8320/35	-	QM/8320/22	QM/8320/21	QM/8320/23	-	QM/8320/25	-	QM/8320/28
	R型	S型	SS型	SW型	UF型	UH型	UR型	US型	
	3	12	16	6	17	11	4	8	
缸径	第12页	第12页	第13页	第13页	第13页	第12页	第13页	第13页	
32	QA/8032/27	QA/8032/41	M/P19931	M/P19493	QM/8025/32	QA/8032/40	QA/8032/33	M/P40310	
40	QA/8040/27	QA/8040/41	M/P19932	M/P19494	QM/8040/32	QA/8040/40	QA/8040/33	M/P40311	
50	QA/8050/27	QA/8040/41	M/P19933	M/P19495	QM/8050/32	QA/8050/40	QA/8050/33	M/P40312	
63	QA/8063/27	QA/8063/41	M/P19934	M/P19496	QM/8050/32	QA/8063/40	QA/8063/33	M/P40313	
80	QA/8080/27	QA/8063/41	M/P19935	M/P19497	QM/8080/32	QA/8080/40	QA/8080/33	M/P40314	
100	QA/8100/27	QA/8100/41	M/P19936	M/P19498	QM/8080/32	QA/8100/40	QA/8100/33	M/P40315	
125	QM/8125/27	QA/8100/41	M/P19937	M/P19499	QM/8125/32	QA/8125/40	QM/8125/33	M/P71355	
160	QM/8160/27	QA/8160/41	M/P19938	M/P19679	QM/8160/32	QA/8160/40	QM/8160/33	M/P71356	
200	QM/8200/27	QA/8160/41	M/P19939	M/P19683	QM/8160/32	QA/8200/40	QM/8200/33	M/P71357	
250	-	-	-	M/P19446	QM/8250/32	-	QM/8250/33	-	
320	-	-	-	M/P19447	QM/8320/32	-	QM/8320/33	-	
	开关托架 *1)	*2)	导向装置 *3)						
	23			19					
缸径	第14页	第14页	第14页	参见参数表1.10.021					
32	QM/27/2/1	QM/31/032/22	QM/140/010/22						
40	QM/27/2/1	QM/31/032/22	QM/140/010/22						
50	QM/27/2/1	QM/31/032/22	QM/140/010/22						
63	QM/27/2/1	QM/31/032/22	QM/140/010/22						
80	QM/27/2/1	QM/31/080/22	QM/140/010/22						
100	QM/27/2/1	QM/31/080/22	QM/140/010/22						
125	QM/27/2/1	QM/31/080/22	-						
160	QM/27/2/1	QM/31/160/22	-						
200	QM/27/2/1	QM/31/160/22	-						
250	-	QM/31/250/22	-						
320	-	QM/31/320/22	-						

*1) M/50
 *2) TQM/31, QM/32或QM/132
 *3) QM/140



开关

		电缆式		接线盒式							
型号	干簧式	电压 V(交流)	电压 V(直流)	最大电流	温度 °C	LED	特征	电缆/接线盒长度	电缆类型	接插式电缆	参数表
M/50/LSU/*V	—	10~240	10~170	180 mA	-20~+80	●	—	2, 5, 10 m	PVC 2 x 0,25	—	N/UK 4.3.005
M/50/LSU/5U	—	10~240	10~170	180 mA	-20~+80	●	—	5 m	PUR 2 x 0,25	—	N/UK 4.3.005
TM/50/RAU/2S	—	10~240	10~170	180 mA	-20~+150	—	—	2 m	硅 2 x 0,25	—	N/UK 4.3.005
M/50/RAC/5V	—	10~240	10~170	180 mA	-20~+80	—	转换	5 m	PVC 3 x 0,25	—	N/UK 4.3.005
M/50/LSU/CP	—	10~60	10~75	180 mA	-20~+80	●	插头M8x1	5 m	PVC 3 x 0,25	M/P73001/5	N/UK 4.3.005
—	M/50/EAP/*V	—	10~30	150 mA	-20~+80	●	PNP	2, 5, 10 m	PVC 3 x 0,25	—	N/UK 4.3.007
—	M/50/EAP/CP	—	10~30	150 mA	-20~+80	●	PNP, 插头M8x1	5 m	PVC 3 x 0,25	M/P73001/5	N/UK 4.3.007
—	M/50/EAP/CC	—	10~30	150 mA	-20~+80	●	PNP, 插头M12x1	5 m	PVC 3 x 0,25	M/P34614/5	N/UK 4.3.007
—	M/50/EAN/*V	—	10~30	150 mA	-20~+80	●	NPN	2, 5, 10 m	PVC 3 x 0,25	—	N/UK 4.3.007
—	M/50/EAN/CP	—	10~30	150 mA	-20~+80	●	NPN, 插头M8x1	5 m	PVC 3 x 0,25	M/P73001/5	N/UK 4.3.007

*请插入电缆长度
欲知更多信息(技术参数、电缆材料、外形尺寸), 请参见参数表。

电磁开关

		电缆式		接线盒式							
型号	干簧式	电压 V(交流)	电压 V(直流)	最大电流	温度 °C	LED	特征	电缆/接线盒长度	电缆类型	接插式电缆	参数表
QM/31/*	—	10~240	10~240	2 A	-20~+150	—	高温	5 m	硅 2 x 0,75	—	N/UK 4.3.021
QM/32/*	—	10~240	10~240	1 A	-20~+80	●	—	2, 5, 10 m	PVC 2 x 0,75	—	N/UK 4.3.021
QM/32/5/PU	—	10~240	10~240	1 A	-20~+80	●	—	5 m	PUR 2 x 0,75	—	N/UK 4.3.021
QM/32/P	—	10~240	10~240	1 A	-20~+80	●	—	5 m	PVC 3 x 0,34	M/P34692/5	N/UK 4.3.021
—	QM/132/*	—	10~30	0,2 A	-20~+80	●	PNP	2, 5, 10 m	PVC 3 x 0,35	—	N/UK 4.3.025
—	QM/132/5/PU	—	10~30	0,2 A	-20~+80	●	PNP	5 m	PUR 3 x 0,34	—	N/UK 4.3.025
—	QM/132/P	—	10~30	0,2 A	-20~+80	●	PNP	5 m	PVC 3 x 0,34	M/P34692/5	N/UK 4.3.025
—	QM/132/E/5	—	10~30	0,2 A	-20~+80	●	脉冲扩展器	5 m	PVC 3 x 0,35	—	N/UK 4.3.025
—	QM/132/S/5	20~250	—	300 mA	-20~+80	●	—	5 m	PVC 2 x 0,75	—	N/UK 4.3.025

*请插入电缆长度
欲知更多信息(技术参数、电缆材料、外形尺寸), 请参见参数表。

气动开关

型号	气动式	工作压力	流量	孔径	温度	LED	连接	参数表
QM/140	—	2~6 bar	40 l/min	2 mm	+60°C	●	用于内径3 mm的管道	N/UK 4.3.061

*请插入电缆长度
欲知更多信息(技术参数、电缆材料、外形尺寸), 请参见参数表。

订货信息
气缸

若要订购缸径80 mm、行程50 mm的基本型磁性活塞气缸, 请注明: **RA/8080/M/50**

安装件

若要订购缸径80 mm气缸的G型前法兰安装件, 请注明: **QA/8080/22**

开关

若要订购带LED指示灯、电缆长度2 m的干簧式开关, 请注明: **M/50/LSU/2V**

开关托架

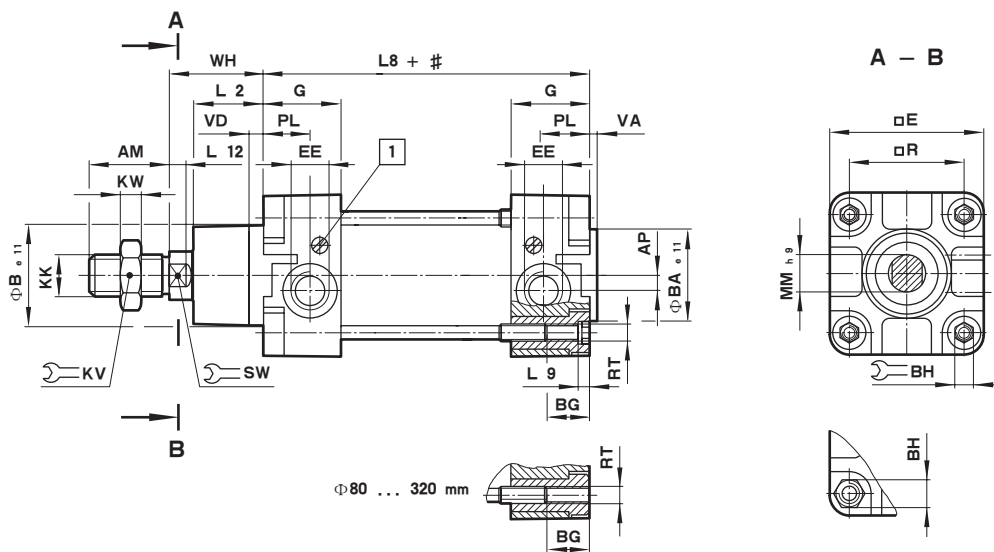
若要订购缸径80 mm气缸的M50/LSU/2V型电磁开关的托架, 请注明: **QM/27/2/1**

理论出力、缓冲量和耗气量

型号	缸径	6 bar时理论出力(N)		缓冲长度 (mm)	初始缓冲容积 (cm ³)	6 bar时每厘米行程耗气量(l/cm)	
		伸出行程	缩回行程			伸出行程	缩回行程
RA/8032/.	32	482	414	19	12,3	0,056	0,048
RA/8040/.	40	754	633	22	20,7	0,088	0,074
RA/8050/.	50	1178	990	24	36	0,137	0,114
RA/8063/.	63	1870	1680	24	64	0,218	0,195
RA/8080/.	80	3016	2722	27	116	0,35	0,32
RA/8100/.	100	4710	4416	34	242	0,55	0,51
RA/8125/.	125	7363	6882	41	451	0,86	0,79
RA/8160/.	160	12064	11310	45	816	1,41	1,32
RA/8200/.	200	18840	18090	45	1324	2,20	2,10
RA/8250/.	250	29436	28236	60	2900	3,44	3,30
RA/8320/.	320	48228	47292	65	5200	5,63	5,41

基本外形尺寸

RA/8000, RA/8000/M-标准气缸



- # 行程
- 1 缓冲螺钉

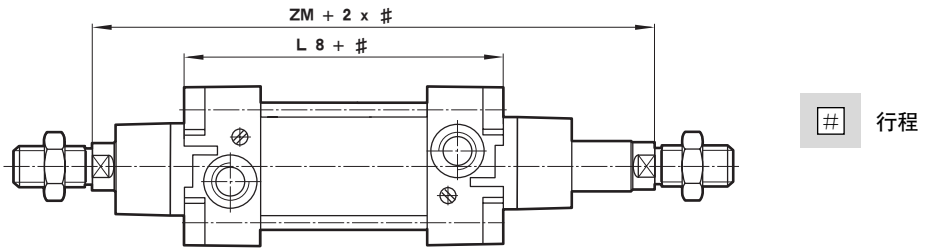
型号	Φ	AM	AP	ΦBe11	ΦBAe11	BG	BH	q E	EE	G	KK	KV	KW	L2
RA/8032/.	32	22	3,5	30	30	18	6	47	G 1/8	27,5	M10x1,25	17	5	20
RA/8040/.	40	24	4,5	35	35	18	6	53	G 1/4	32	M12x1,25	19	6	22
RA/8050/.	50	32	6	40	40	18	8	65	G 1/4	31	M16x1,5	24	8	27
RA/8063/.	63	32	10	45	45	17,5	8	75	G 3/8	33	M16x1,5	24	8	29
RA/8080/.	80	40	8,5	45	45	21,5	19	95	G 3/8	33	M20x1,5	30	10	33
RA/8100/.	100	40	9	55	55	21,5	19	115	G 1/2	37	M20x1,5	30	10	36
RA/8125/.	125	54	10	60	60	30	24	140	G 1/2	46	M27x2	41	13,5	45
RA/8160/.	160	72	18	65	65	28,5	32	183,5	G 3/4	50	M36x2	55	18	58
RA/8200/.	200	72	18	75	75	28,5	32	224	G 3/4	50	M36x2	55	18	67
RA/8250/.	250	84	22,5	90	90	35	36	280	G 1	58	M42x2	65	21	80
RA/8320/.	320	96	22,5	110	110	30	46	350	G 1	60	M48x2	75	24	90
型号	Φ	L8	L9	L12	ΦMMh ₉	PL	q R	RT	SW	VA	VD	WH	0 mm时	每25 mm
RA/8032/.	32	94	4	6	12	13	32,5	M 6	10	3	6	26	0,51 kg	0,06 kg
RA/8040/.	40	105	4	6,5	16	15	38	M 6	13	3,5	6	30	0,80 kg	0,08 kg
RA/8050/.	50	106	5	8	20	18,5	46,5	M 8	17	3,5	6	37	1,33 kg	0,12 kg
RA/8063/.	63	121	5	8	20	19	56,5	M 8	17	4	6	37	1,80 kg	0,13 kg
RA/8080/.	80	128	-	10	25	19	72	M 10	22	4	6	46	3,25 kg	0,20 kg
RA/8100/.	100	138	-	10	25	18	89	M 10	22	4	6	51	4,81 kg	0,23 kg
RA/8125/.	125	160	-	13	32	22,5	110	M 12	27	6	15,5	65	8,00 kg	0,33 kg
RA/8160/.	160	180	-	16	40	21	140	M 16	36	4	15	80	14,9 kg	0,55 kg
RA/8200/.	200	180	-	16	40	21	175	M 16	36	5	15	95	21,7 kg	0,60 kg
RA/8250/.	250	200	-	20	50	29	220	M 20	41	7	13	105	32,6 kg	0,92 kg
RA/8320/.	320	220	-	24	63	30	270	M 24	55	7	13	120	59,8 kg	1,46 kg

RA/8000, RA/8000/M

型号选择产品

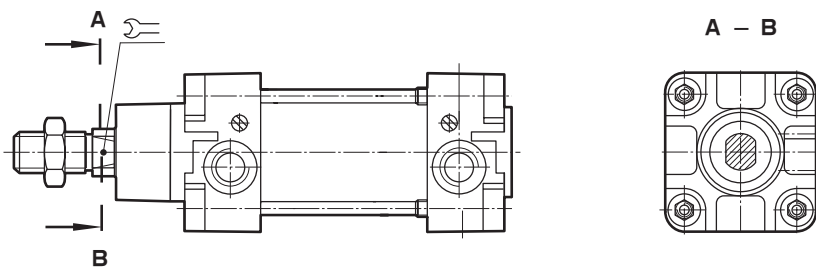
RA/8000/J, RA/8000/JM—带双端活塞杆的气缸

型号	Φ	ZM	L8
RA/8032/J./.	32	146	94
RA/8040/J./.	40	165	105
RA/8050/J./.	50	180	106
RA/8063/J./.	63	195	121
RA/8080/J./.	80	220	128
RA/8100/J./.	100	240	138
RA/8125/J./.	125	290	160
RA/8160/J./.	160	340	180
RA/8200/J./.	200	370	180
RA/8250/J./.	250	410	200
RA/8320/J./.	320	460	220



RA/8000/N1, RA/8000/N2—带止转活塞杆的气缸

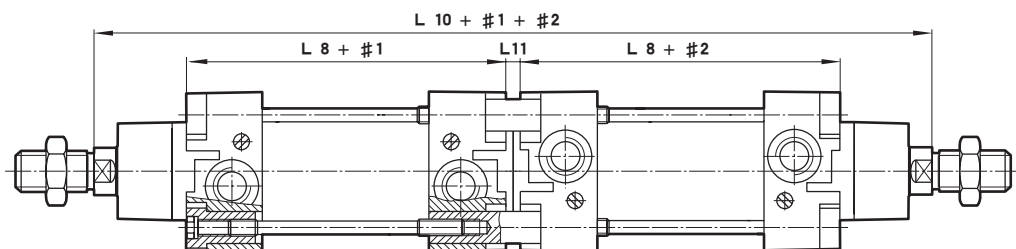
型号	Φ	止转	最大转矩 (Nm)
RA/8032/N./.	32	10	0,5
RA/8040/N./.	40	13	1,0
RA/8050/N./.	50	16	1,5
RA/8063/N./.	63	16	1,5
RA/8080/N./.	80	16	2,5
RA/8100/N./.	100	21	2,5



RA/8000/IT, RA/8000/MT—四位气缸

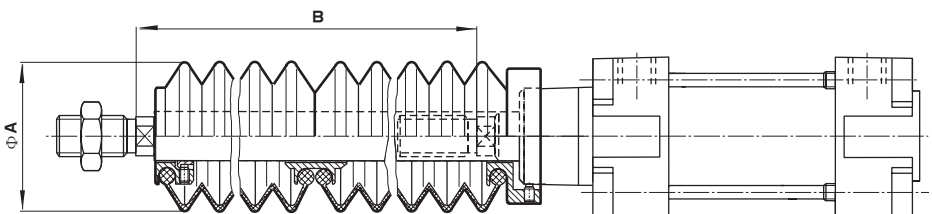
型号	Φ	L8	L10	L11
RA/8032/.T./.	32	94	247	7
RA/8040/.T./.	40	105	278	8
RA/8050/.T./.	50	106	294	8
RA/8063/.T./.	63	121	325	9
RA/8080/.T./.	80	128	357	9
RA/8100/.T./.	100	138	387	9
RA/8125/.T./.	125	160	462	12
RA/8160/.T./.	160	180	532	12
RA/8200/.T./.	200	180	560	10

行程

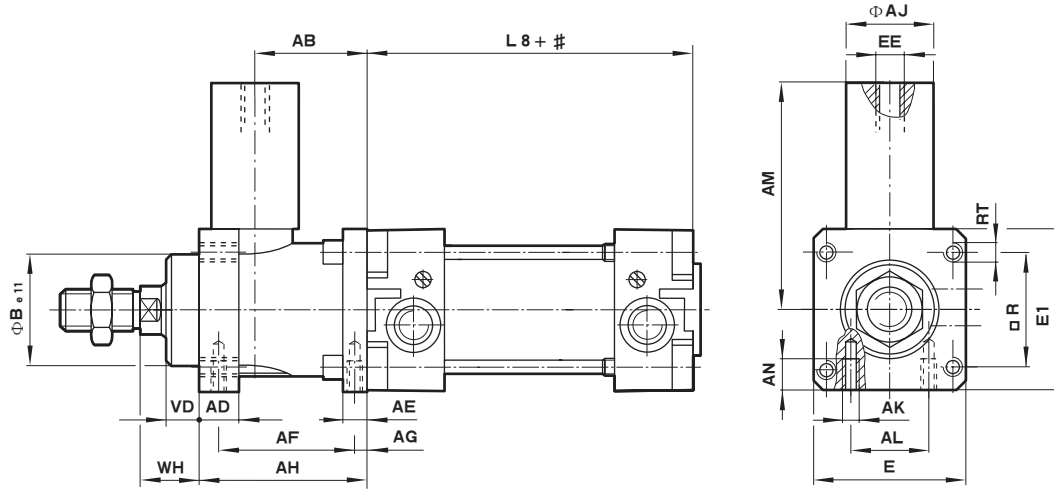


RA/8000/G und RA/8000/MG—带活塞杆皮囊的气缸

型号	Φ	ΦA	每个皮囊的最大行程	活塞杆加长的第一个皮囊	活塞杆加长的第一个皮囊以后的皮囊
RA/8032/.G/..	32	40	60	30	25
RA/8040/.G/..	40	63	145	50	32
RA/8050/.G/..	50	63	145	40	32
RA/8063/.G/..	63	63	145	40	32
RA/8080/.G/..	80	80	250	50	45
RA/8100/.G/..	100	80	250	50	45
RA/8125/.G/..	125	80	250	50	45
RA/8160/.G/..	160	116	350	70	60
RA/8200/.G/..	200	116	350	70	60
RA/8250/.G/..	250	116	350	70	60
RA/8320/.G/..	320	143	500	110	100



RA/8000/L2, RA/8000/L4—带被动式锁紧装置的气缸

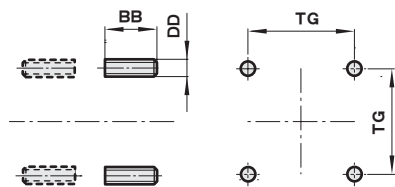


型号	Φ	AB	AD	AE	AF	AG	AH	ΦAJ	AK	AL	AM	AN
RA/8032/L./.	32	32	12	8	40	4,2	48	25	M 5	16	59	8
RA/8040/L./.	40	35,5	12	10	46	4,5	55	24	M 5	21	61,5	10
RA/8050/L./.	50	49	16	15	54	11,5	70	30	M 6	24	75	12
RA/8063/L./.	63	49	15	15	55	7,5	70	38	M 8	32	86	12
RA/8080/L./.	80	62	16	16	70	10	90	53	M 8	44	119	16
RA/8100/L./.	100	65	18	16	70	10	92	48	M 8	60	119	16
RA/8125/L./.	125	85	27	25	95	11	122	65	M 10	75	140	20
型号	Φ	ΦBe11	E	E1	EE	L8	oR	RT	VD	WH	锁紧力	
RA/8032/L./.	32	30	48	50	M 5	94	32,5	M 6	10	16	600 N	
RA/8040/L./.	40	35	56	58	G 1/8	105	38	M 6	10	18	1000 N	
RA/8050/L./.	50	40	68	70	G 1/8	106	46,5	M 8	12	22	1500 N	
RA/8063/L./.	63	45	82	85	G 1/8	121	56,5	M 8	12	20	2200 N	
RA/8080/L./.	80	45	100	105	G 1/8	128	72	M 10	20	33	5000 N	
RA/8100/L./.	100	55	120	130	G 1/8	138	89	M 10	23	38	5000 N	
RA/8125/L./.	125	60	140	150	G 1/8	160	110	M 12	32	65	7000 N	

安装件

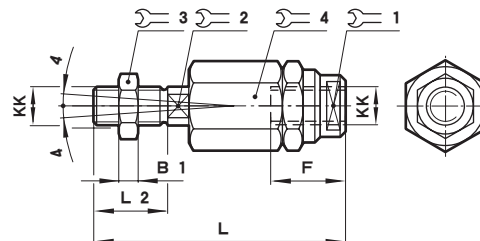
A型前端或后端双头螺栓安装件

(符合DIN ISO 6431, 标准MX1型)



型号(A)	Φ	BB	DD	TG	kg
QM/8032/35	32/40	17	M6	32,5/38	0,02
QM/8050/35	50/63	23	M8	46,5/56,5	0,05
QM/8080/35	80/100	28	M10	72/89	0,08
QM/8125/35	125	34	M12	110	0,14
QM/8160/35	160/200	42	M16	140/175	0,31
QM/8250/35	250	50	M20	220	0,92
QM/8320/35	320	60	M24	270	1,46

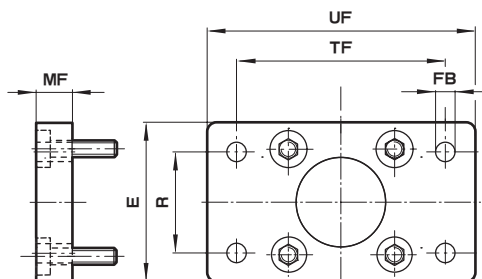
AK型活塞杆旋转接头



型号(AK)	Φ	KK	B1	F	L	L2	1	2	3	4	kg
QM/8025/38	32	M10x1,25	5	26	73	20	19	12	17	30	0,20
QM/8040/38	40	M12x1,25	6	26	77	24	19	12	19	30	0,20
QM/8050/38	50/63	M16x1,5	8	34	106	32	30	19	24	42	0,65
QM/8080/38	80/100	M20x1,5	10	42	122	40	30	19	30	42	0,72
QM/8125/38	125	M27x2	13,5	40	147	54	40	24	41	55	1,70
QM/8160/38	160/200	M36x2	18	78	251	72	50	36	55	75	5,40

B和G型前法兰

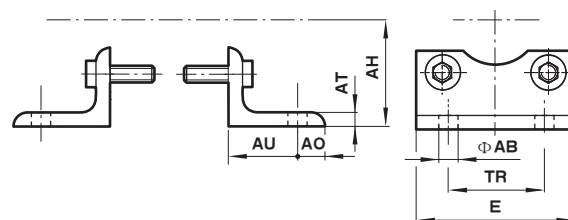
(符合DIN ISO 6431标准或VDMA 24562标准第二部分MF1和MF2型)



型号(B, G)	Φ	E	ΦFB	MF	R	TF	UF	kg
QA/8032/22	32	50	7	10	32	64	80	0,25
QA/8040/22	40	55	9	10	36	72	90	0,35
QA/8050/22	50	65	9	12	45	90	110	0,70
QA/8063/22	63	75	9	12	50	100	125	0,80
QA/8080/22	80	100	12	16	63	126	154	1,35
QA/8100/22	100	120	14	16	75	150	186	2,20
QM/8125/22	125	140	16	20	90	180	224	2,70
QM/8160/22	160	180	18	20	115	230	280	3,10
QM/8200/22	200	220	22	25	135	270	320	4,60
QM/8250/22	250	280	26	25	165	330	395	7,40
QM/8320/22	320	350	33	30	200	400	475	13,6

C型脚架安装件

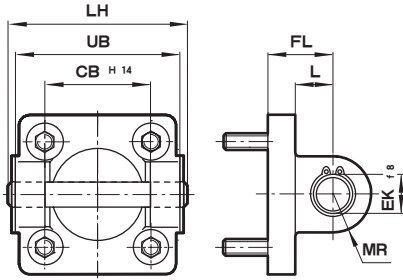
(符合DIN ISO 6431标准或VDMA 24562标准第二部分MS1型)



型号(C)	Φ	ΦAB	AH	AO	AT	AU	E	TR	kg
QA/8032/21	32	7	32	8	4	24	48	32	0,15
QA/8040/21	40	9	386	9	4	28	53	36	0,18
QA/8050/21	50	9	45	10	5	32	64	45	0,30
QA/8063/21	63	9	50	12	5	32	74	50	0,39
QA/8080/21	80	12	63	19	5	41	98	63	0,80
QA/8100/21	100	14	71	19	5	41	115	75	0,95
QM/8125/21	125	16	90	20	9	45	140	90	2,40
QM/8160/21	160	18	115	20	8	60	180	115	3,50
QM/8200/21	200	22	135	30	9	70	220	135	5,25
QM/8250/21	250	26	165	35	10	75	280	165	9,50
QM/8320/21	320	33	200	45	16	85	350	200	22,0

D型后耳环

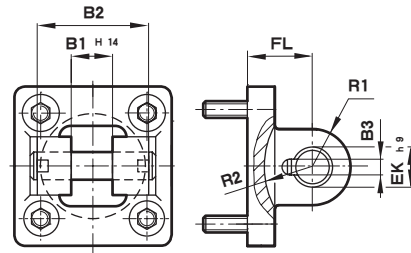
(符合DIN ISO 6431标准和VDMA 24562标准第二部分MP2型)



型号(D)	Φ	CB ^{H14}	ΦEK _{H8}	FL	L	LH	MR	UB	kg
QA/8032/23	32	26	10	22	13	52	9	45	0,11
QA/8040/23	40	28	12	25	16	60	12	52	0,16
QA/8050/23	50	32	12	27	17	68	12	60	0,22
QA/8063/23	63	40	16	32	22	79	15	70	0,34
QA/8080/23	80	50	16	36	22	99	15	90	0,54
QA/8100/23	100	60	20	41	27	119	20	110	0,90
QM/8125/23	125	70	25	50	31	139	25	130	2,70
QM/8160/23	160	90	30	55	35,5	181	30	170	4,30
QM/8200/23	200	90	30	60	36	181	30	170	6,10
QM/8250/23	250	110	40	70	45	218	40	200	19,0
QM/8320/23	320	120	45	80	50	238	45	220	30,5

D2型后耳环

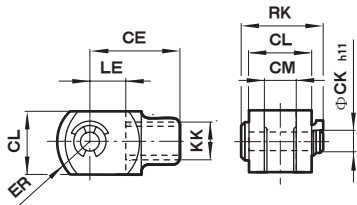
(符合VDMA 24562标准第二部分)



型号(D2)	Φ	B1 ^{H14}	B2	B3	ΦEK _{H8}	FL	R1	R2	kg
QA/8032/42	32	14	34	3,3	10	22	11	17	0,20
QA/8040/42	40	16	40	4,3	12	25	12	20	0,23
QA/8050/42	50	21	45	4,3	16	27	14,5	22	0,36
QA/8063/42	63	21	51	4,3	16	32	18	25	0,55
QA/8080/42	80	25	65	4,3	20	36	22	30	0,90
QA/8100/42	100	25	75	4,3	20	41	22	32	1,45
QA/8125/42	125	37	97	6,3	30	50	30	42	2,70
QA/8160/42	160	43	122	6,3	35	55	36	46	4,30
QA/8200/42	200	43	122	6,3	35	60	38	49	6,10

F型活塞杆耳环

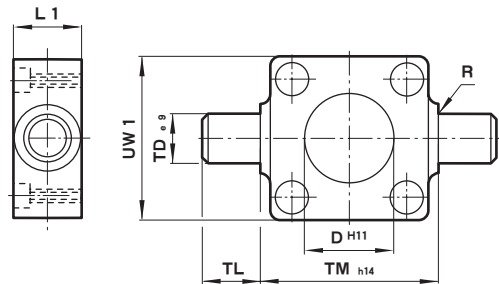
(符合DIN ISO 8140标准)



型号(F)	Φ	KK	CE	ΦCK _{h11}	CL	CM	ER	LE	RK	kg
QM/8025/25 32	32	M10x1,25	40	10	20	10	16	20	28	0,09
QM/8040/25 40	40	M12x1,25	48	12	24	12	19	24	32	0,13
QM/8050/25 50/63	50/63	M16x1,5	64	16	32	16	25	32	41,5	0,33
QM/8080/25 80/100	80/100	M20x1,5	80	20	40	20	32	40	50	0,67
QM/8125/25 125	125	M27x2	110	30	55	30	45	54	62	1,35
QM/8160/25 160/200	160/200	M36x2	144	35	70	35	57	72	95	3,00
QM/8250/25 250	250	M42x2	168	40	85	40	68	84	106	6,40
QM/8320/25 320	320	M48x2	192	50	96	50	85	96	121	8,70

FH型前端或后端可拆耳轴

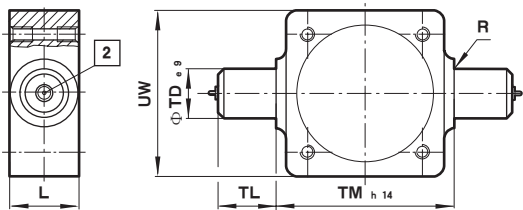
(符合VDMA 24562标准第二部分MT5/6型)



型号(FH)	Φ	ΦD _{h11}	L1	R	ΦTD _{H8}	TL	TM ^{h14}	UW1	kg
QA/8032/34	32	30	16	1	12	12	50	50	0,20
QA/8040/34	40	35	20	1,6	16	16	63	55	0,38
QA/8050/34	50	40	24	1,6	16	16	75	65	0,60
QA/8063/34	63	45	24	1,6	20	20	90	75	1,10
QA/8080/34	80	45	28	1,6	20	20	110	100	1,90
QA/8100/34	100	55	38	2	25	25	132	120	3,50
QA/8125/34	125	60	50	2	25	25	160	145	6,50

H型中心耳轴

(符合ISO 6431标准和VDMA 24562标准第二部分)



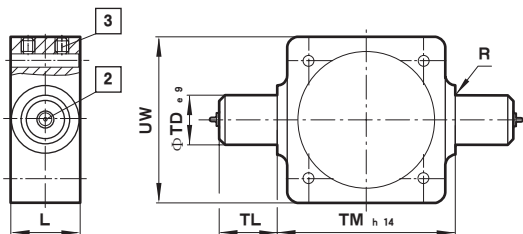
2 黄油嘴口径可达125 mm

型号(H)	Φ	L	R	ΦTD _{e9}	TL	TM _{h14}	UW	XV		kg
								最小	最大	
QA/8032/28	32	20	1	12	12	50	50	66	80	0,16
QA/8040/28	40	24	1,6	16	16	63	58	76	89	0,35
QA/8050/28	50	28	1,6	16	16	75	70	82	98	0,65
QA/8063/28	63	28	1,6	20	20	90	80	88	107	0,85
QA/8080/28	80	28	1,6	20	20	110	100	97	123	1,20
QA/8100/28	100	38	2	25	25	132	126	112	128	2,30
QM/8125/28	125	50	2	25	25	160	152	136	154	3,30
QM/8160/28	160	50	2,5	32	32	200	192	155	185	5,30
QM/8200/28	200	50	2,5	32	32	250	240	170	200	9,40
QM/8250/28	250	60	3,2	40	40	320	318	193	217	18,0
QM/8320/28	320	70	3,2	50	50	400	400	215	245	30,0

注：“H”型：这些安装件仅与气缸组装成套供应。除非另有规定，供应的装置尺寸为“XV”+1/2的行程长度。“XV”=活塞杆肩部到安装件中心的距离。

UH型可调中间耳轴安装件

(符合ISO 6431标准或VDMA 24562标准第二部分)



2 黄油嘴口径可达125 mm

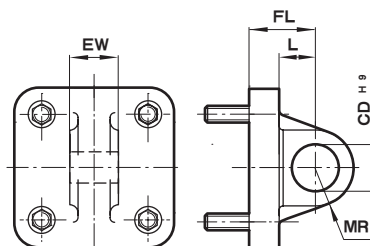
3 锁紧螺钉
最大转矩
Φ32 & 40 mm = 6 Nm
Φ50 & 63 mm = 10 Nm
Φ80 & 100 mm = 15 Nm
Φ125 mm = 25 Nm
Φ160 & 200 mm = 40 Nm

型号(UH)	Φ	L	R	ΦTD _{e9}	TL	TM _{h14}	UW	XV		kg
								最小	最大	
QA/8032/40	32	20	1	12	12	50	50	66	80	0,16
QA/8040/40	40	24	1,6	16	16	63	58	76	89	0,35
QA/8050/40	50	28	1,6	16	16	75	70	82	98	0,65
QA/8063/40	63	28	1,6	20	20	90	80	88	107	0,85
QA/8080/40	80	28	1,6	20	20	110	100	97	123	1,20
QA/8100/40	100	38	2	25	25	132	126	112	128	2,30
QM/8125/40	125	50	2	25	25	160	152	136	154	3,30
QM/8160/40	160	50	2,5	32	32	200	192	155	185	5,30
QM/8200/40	200	50	2,5	32	32	250	240	170	200	9,40

“UH”型：最重要的是按照下表中所示的转矩数值拧紧锁紧螺钉，确保将安装件固定到联结杆上。关于最大能量输入，请咨询本公司技术服务部。

R型后端活塞杆孔

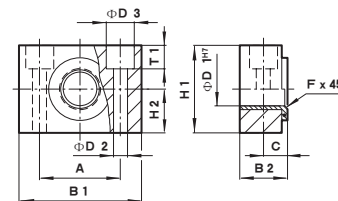
(符合DIN ISO 6431标准或VDMA 24562标准第二部分MP4型)



型号(R)	Φ	ΦCD ^{H9}	EW	FL	L	MR	kg
QA/8032/27	32	10	25,8	22	13	9	0,09
QA/8040/27	40	12	27,8	25	16	12	0,11
QA/8050/27	50	12	31,7	27	17	12	0,17
QA/8063/27	63	16	39,7	32	22	15	0,24
QA/8080/27	80	16	49,7	36	22	15	0,37
QA/8100/27	100	20	59,7	41	27	20	0,59
QA/8125/27	125	25	69,7	50	33	25	3,20
QA/8160/27	160	30	89,7	55	35,5	30	6,10
QA/8200/27	200	30	89,7	60	37	30	6,80

S型耳轴支架

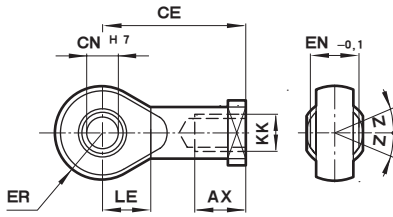
(符合VDMA 24562标准第二部分)



型号(S)	Φ	A	B1	B2	C	Φ			F _{x45}	H1	H2	T1	kg
						D1 ^{H7}	D2	D3					
QA/8032/41	32	32	46	18	10,5	12	6,611	1	30	15	6,8	0,10	
QA/8040/41	40/50	36	55	21	12	16	9	15	1,6	36	18	9	0,14
QA/8063/41	63/80	42	65	23	13	20	11	18	1,6	40	20	11	0,18
QA/8100/41	100/125	50	75	28,5	16	25	14	20	2	50	25	13	0,34
QA/8160/41	160/200	60	92	39	21,5	32	18	26	2,5	60	25	15,5	1,90

UF型万能活塞杆孔

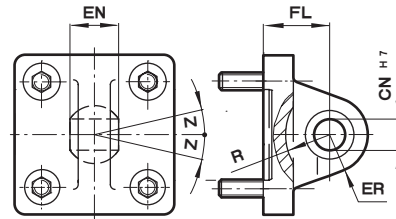
(符合DIN ISO 8139标准)



型号 (UF)	Φ	螺纹 KK	AX	CE	Φ CN ^{H7}	EN ^{-0.1}	ER	LE	Z	kg
QM/8025/32	32	M10x1,25	20	43	10	14	14	15	13°	0,09
QM/8040/32	40	M12x1,25	22	50	12	16	16	17	13°	0,13
QM/8050/32	50/63	M16x1,5	28	64	16	21	21	22	15°	0,33
QM/8080/32	80/100	M20x1,5	33	77	20	25	25	26	15°	0,67
QM/8125/32	125	M27x2	51	110	30	37	35	36	15°	1,35
QM/8160/32	160/200	M36x2	56	125	35	43	40	41	16°	3,00
QM/8250/32	250	M42x2	60	142	40	49	45	46	17°	6,40
QM/8320/32	320	M48x2	65	160	50	60	58	59	12°	8,70

UR型万能后端活塞杆孔

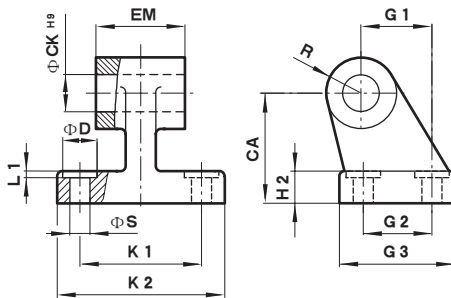
(符合VDMA 24562标准第二部分)



型号 (UR)	Φ	Φ CN ^{H7}	EN	ER	FL	R	Z	kg
QA/8032/33	32	10	14	16	22	14,5	13°	0,15
QA/8040/33	40	12	16	19	25	18	13°	0,25
QA/8050/33	50	16	21	21	27	19	13°	0,40
QA/8063/33	63	16	21	24	32	24	15°	0,55
QA/8080/33	80	20	25	28	36	24	15°	0,90
QA/8100/33	100	20	25	30	41	29	15°	1,50
QM/8125/33	125	30	37	40	50	36	15°	2,70
QM/8160/33	160	35	43	44	55	41	16°	4,6
QM/8200/33	200	35	43	48	60	42	16°	7,3
QM/8250/33	250	40	49	50	70	47	10°	16,5
QM/8320/33	320	50	60	58	80	52	8°	26,0

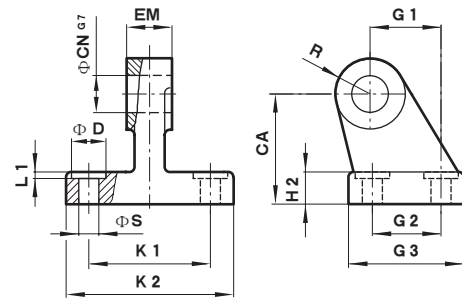
SW型宽铰链

(符合VDMA 24562标准第二部分)



型号 (SW)	Φ	CA	Φ CK ^{H9}	Φ D	H2	EM	G1	G2	G3	K1	K2	L1	R	Φ S	kg
M/P19493	32	32	10	11	8	26,5	21	18	31	38	51	1,6	10	6,6	0,05
M/P19494	40	36	12	11	10	28,5	24	22	35	41	54	1,6	11	6,6	0,07
M/P19495	50	45	12	15	12	32,5	33	30	45	50	65	1,6	13	9	0,14
M/P19496	63	50	16	15	12	40,5	37	35	50	52	67	1,6	15	9	0,18
M/P19497	80	63	16	18	14	50,5	47	40	60	66	86	2,5	15	11	0,28
M/P19498	100	71	20	18	15	60,5	55	50	70	76	96	2,5	19	11	0,42
M/P19499	125	90	25	20	20	70,5	70	60	90	94	124	3,2	22	14	2,70
M/P19679	160	115	30	20	25	89,5	97	88	126	118	156	4	31	14	6,30
M/P19683	200	135	30	26	30	89,5	105	90	130	122	162	4	31	18	8,00
M/P19446	250	165	40*1)	40	35	109,5	128	110	160	150	200	4	39	22	13,4
M/P19447	320	200	45*1)	48	40	119,5	150	122	186	170	234	4	44	26	22,0

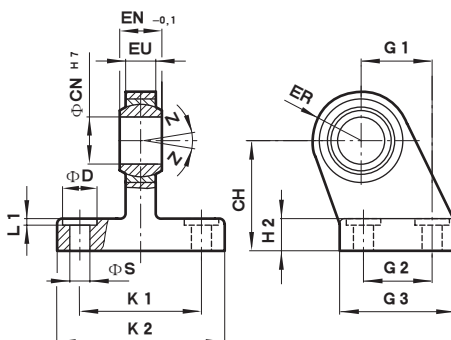
SS型窄铰链



型号 (SS)	Φ	CA	Φ CN ^{G7}	Φ D	H2	EM	G1	G2	G3	K1	K2	L1	R	Φ S	kg
M/P19931	32	32	10	11	8	10	21	18	31	38	51	1,6	10	6,6	0,15
M/P19932	40	36	12	11	10	12	24	22	35	41	54	1,6	11	6,6	0,20
M/P19933	50	45	10	15	12	16	33	30	45	50	65	1,6	13	9	0,48
M/P19934	63	50	16	15	12	16	37	35	50	52	67	1,6	15	9	0,50
M/P19935	80	63	20	18	14	20	47	40	60	66	86	2,5	15	11	0,75
M/P19936	100	71	20	18	15	20	55	50	70	76	96	2,5	19	11	1,20
M/P19937	125	90	25	20	20	30	70	60	90	94	124	3,2	22	14	2,50
M/P19938	160	115	35	20	25	35	97	88	126	118	156	4	31	14	6,00
M/P19939	200	135	35	26	30	35	105	90	130	122	162	4	31	18	7,60

US型旋转铰链

(符合VDMA 24562标准第二部分)



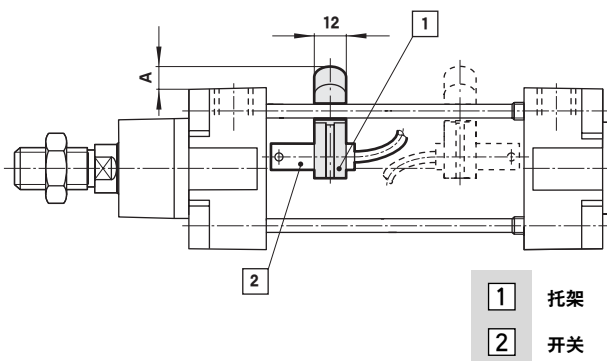
型号 (US)	Φ	CH	Φ CN ^{H7}	Φ D	EN ^{-0.1}	ER	EU	G1	G2	G3	H2	K1	K2	L1	Φ S	Z	kg
M/P40310	32	32	10	11	14	16	10,5	21	18	31	8	38	51	1,6	6,6	13°	0,19
M/P40311	40	36	12	11	16	19	12	24	22	35	10	41	54	1,6	6,6	13°	0,24
M/P40312	50	45	16	15	21	21	15	33	30	45	12	50	65	1,6	9	13°	0,46
M/P40313	63	50	16	15	21	24	15	37	35	50	12	52	67	1,6	9	15°	0,59
M/P40314	80	63	20	18	25	28	18	47	40	60	14	66	86	2,5	11	15°	1,03
M/P40315	100	71	20	18	25	30	18	55	50	70	15	76	96	2,5	11	15°	1,40
M/P71355	125	90	30	20	37	40	25	70	60	90	20	94	124	3,2	14	15°	3,10
M/P71356	160	115	35	20	43	44	28	97	88	126	25	118	159	4	14	15°	6,40
M/P71357	200	135	35	26	43	48	28	105	90	130	30	122	162	4	18	15°	9,10

托架

QM/27/2/1 – 托架

开关: M/50

缸径	A	B	重量
32	9	7	0,010 kg
40	8	8	0,010 kg
50	7	5	0,010 kg
63	7	7	0,010 kg
80	7	4	0,010 kg
100	2	2	0,010 kg
125	-4	-3	0,010 kg
160	-10	-9	0,010 kg
200	-17	-14	0,010 kg

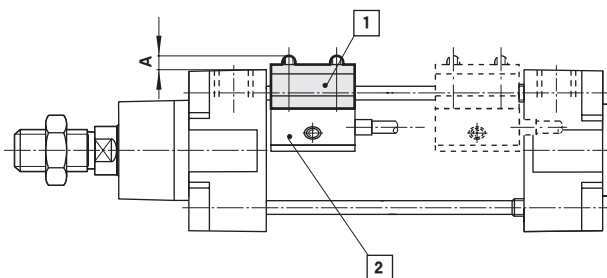


- 1 托架
- 2 开关

QM/31/000/22 – 托架

开关: TQM/31, QM/32, QM/132

缸径	A	B	重量
32	4,5	38	0,026 kg
40	5,5	43	0,026 kg
50	4,5	48	0,026 kg
63	4,5	53	0,026 kg
80	1,5	61	0,028 kg
100	0,5	68	0,028 kg
125	-1	79	0,028 kg
160	0	91,5	0,023 kg
200	-4	106	0,023 kg
250	-3	138	0,041 kg
320	-21	154	0,080 kg

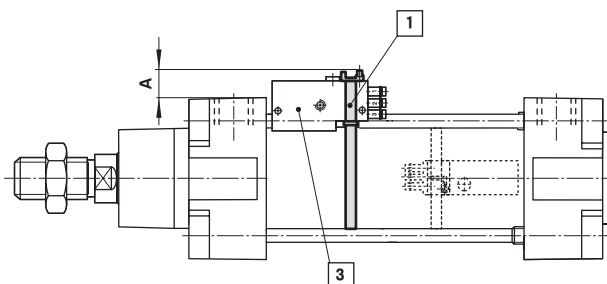


- 1 托架
- 2 开关

QM/140/010/22 – 带握带的托架

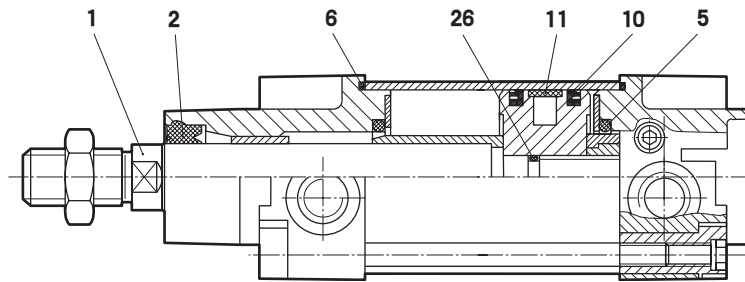
气动开关: QM/140

缸径	A	重量
32	31,5	0,020 kg
40	30,5	0,020 kg
50	31,5	0,020 kg
63	29,5	0,020 kg
80	30,5	0,020 kg
100	30,0	0,020 kg



- 1 托架
- 2 开关

备件



缸径	型号	备件号	图中标号	说明	数量	活塞杆 (图中标号1)
32	RA/8032	QA/8032/00	2	活塞杆密封件	1	RM/P19966/*
32	RA/8032/M	QA/8032/00	5	缓冲密封件	2	SM/P19966/*
40	RA/8040, RA/8040/M	QA/8040/00	6	O形圈	2	RM/P19967/*
50	RA/8050, RA/8050/M	QA/8050/00	10	活塞密封件	2	RM/P19968/*
63	RA/8063, RA/8063/M	QA/8063/00	11	耐磨圈	1	RM/P19969/*
80	RA/8080, RA/8080/M	QA/8080/00	26	O形圈 (缸径32~100 mm)	1	RM/P19970/*
100	RA/8100, RA/8100/M	QA/8100/00				RM/P19971/*
125	RA/8125, RA/8125/M	QA/8127/00				RM/P30988/*
160	RA/8160, RA/8160/M	QA/8160/00				RM/P30989/*
200	RA/8200, RA/8200/M	QA/8200/00				RM/P30990/*
250	RA/8250, RA/8250/M	QA/8250/00				RM/P19374/*
320	RA/8320, RA/8320/M	QA/8320/00				RM/P19392/*

插入行程长度

注：订购备件及活塞杆时，请注明气缸型号！